

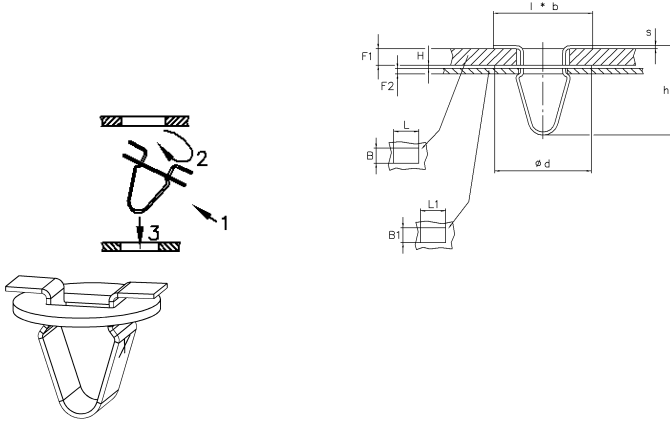
# AGRAFES DE PANNEAUX METAL DEMONTABLES A ENCLIQUETER ET A PRESSIONNER

**MATIERES:**

Acier C67S avec traitement thermique

**PROTECTION:**

Selon les plans et en tenant compte des réglementations environnementales en vigueur.



Form 1

Les schémas ne sont donnés qu'à titre d'exemples, seul le dernier plan de chaque pièce est contractuel.



**PARTICULARITÉ(S) DE LA PIÈCE**  
Voir correspondance des signes page 4  
Dimensions en mm.

Échantillons disponibles sur demande

?	REF.	F1	F2	L x B	L1 x B1	h	Ød	l x b	H	s	Form
	<b>082601</b>	0,7...1	1...1,5	16 x 8	7,5 x 7,5	14,0	16,0	16,8 x 6,5	1,0	0,5	1
	<b>080552</b>	1,0	1,75...2,25	12 x 7,5	16 x 7,5	14,05	16,0	16,4 x 6,5	0,5	0,55	1
	<b>080590</b>	1,4	1,2	16 x 7,5	12 x 8	14,0	16,0	17 x 6,5	0,5	0,5	1
	<b>080539</b>	1,5	1,75	16 x 7,5	16 x 7,5	14,1	16,0	16,4 x 6,5	0,5	0,5	1
	<b>203771</b>	2,55	0,9	7,5 x 12	7,5 x 16	22,0	16,0	16,75 x 6,5	0,4	0,5	1
	<b>080551</b>	2,3...2,5	0,7...0,9	12 x 7,5	16 x 7,5	14,0	16,0	16,4 x 6,5	0,5	0,55	1
	<b>080521</b>	2,5	0,88	12 x 7,5	16 x 7,5	14,3	16,0	16,4 x 6,5	0,5	0,5	1
	<b>080804</b>	2,5	1,75	16 x 7,5	12 x 7,5	14,8	16,0	15,75 x 6,5	0,4	0,5	1
	<b>080781</b>	2,4...2,7	2,1...2,3	20 x 8	20 x 8	16,5	16,0	17,6 x 7	0,4	0,5	1
	<b>151418</b>	2,5	0,9	7,5 x 16	7,5 x 12	14,3	16,0	-	0,4	0,5	1
	<b>155074</b>	2,4...2,7	2,1...2,2	5,5 x 7	8 x 20	16,5	16,0	-	0,4	0,5	1

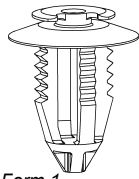
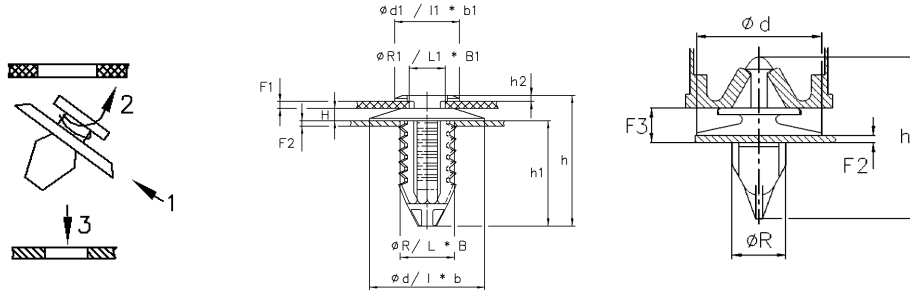
## AGRAFES DE PANNEAUX PLASTIQUE DEMONTABLES A ENCLIQUETER ET A PRESSIONNER

**MATIERES:**

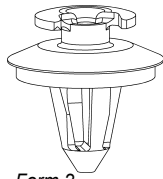
Polyamide, résines acétales

**COULEURS:**

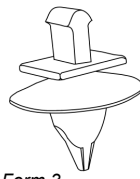
Nous consulter



Form 1



Form 2



Form 3

Les schémas ne sont donnés qu'à titre d'exemples, seul le dernier plan de chaque pièce est contractuel.

Ces Agrafes plastiques fixent des panneaux sur des supports (métal ou autres supports rigides). Elles sont montées de façon inamovible sur les panneaux et permettent de grandes tolérances de réglage de ces panneaux par rapport aux supports.

**? PARTICULARITÉ(S) DE LA PIÈCE**  
Voir correspondance des signes page 4  
Dimensions en mm.

*Échantillons disponibles sur demande*

?	REF.	F1	F2	H	ØR1/L1xB1	ØR/ L x B	Ød/ l x b	Ød1/l1xb1	h	h1	h2	Form
	016663	2,5	1...1,5	1,8	9,5	7,5...7,7	18,0	11,6	18,5	12,9	1,3	1
	016236	2,5	1...1,5	1,8	9,5	7,5...7,7	18,0	11,6	18,7	12,9	1,5	1
	020467	2,5	2...3	2,9	9,5	7,5	18,0	13,0	14,7	8,0	0,8	1
	014241	2,5	4,8...5,1	1,0	9,5	7,5	13,0	13,0	19,0	14,7	0,8	1
	013470	2...2,7	0,6...1	3,2	9,5...10,5	7,9	18,0	13,5	20,7	13,4	1,3	1
	013588	1,5...2,7	0,75...1	5,2	9,5...10,5	7,9	18,0	13,5	23,3	13,8	1,3	1
	013644	2,5...2,7	0,8...1	2,9	9,5...10,5	9,3	18,0	13,5	20,5	13,5	1,3	1
	152252	2...2,7	0,6...0,8	3,3	9,5...10,5	8,1...8,3	18,0	-	-	-	-	1
	014350	2,3...2,8	0,8...1	20,0	9,5	7,5	18,0	13,5	35,0	10,9	1,0	1
	013152	2,3...2,8	1,0	9,0	9,5	7,5	18,0	13,5	24,0	10,9	1,0	1
	012985	2,3...2,8	1,0	12,0	9,5	7,5	18,0	13,5	27,0	10,9	1,0	1
	013385	2,2...3	0,7...0,9	2,0	10,5...11	8,0	18,0	15,0	17,9	11,6	1,3	1
	012954	2,5...3	0,9	2,6	9,5...10,5	7,9	18,0	13,5	20,7	13,8	1,3	1
	014873	2,5...3	0,88	2,6	9,5...10,5	7,9	18,0	13,5	20,7	13,8	1,3	1
	016498	1,7...1,9	3,0	1,9	8,0	8,0	18,0	10,5	15,3	10,4	1,0	1
	020557	5,5	1,5	1,8	8,5	7,7	17,5	11,6	21,4	12,6	1,0	1
	014274	0,8	1...1,2	2,2	14 x 8	12,0	22,0	14,0	27,4	22,9	0,8	1
	013069	0,75	2,0	1,7	12 x 8	8,0	18,0	12,5	16,4	10,9	1,7	1
	013975	0,8	2,5	1,5	8,0	8,0	18,0	10,5	12,2	9,1	0,8	1
	018222	1,0	1,6	6,3	6,5	4,5	10,0	10,0	16,3	8,4	1,0	1
	016919	1,4...1,6	0,7...1	2,0	9,5	7,9	18,0	13,5	33,3	28,5	1,3	1
	013386	1,5	0,7...0,9	3,3	11,0	8,0	18,0	15,0	22,6	16,0	1,5	1
	015287	1,4...1,6	0,7...1	2,0	9,5	7,9	18,0	13,5	19,2	14,4	1,3	1
	203572	1,7...1,9	0,7...0,9	3,3	10,5...11,5	8,0	18,0	15,0	16,0	-	1,8	1
	013631	2,0	0,8	2,8	12,5...13,5	7,3	17,0	17,0	18,3	-	0,9	1
	016857	2,0	2...3	5,3	9,5	6,4	18,0	11,2	16,5	7,9	1,3	1
	017961	2,4...2,6	0,7...0,85	1,0	4,5	5,0	13,5	10,7	12,4	8,0	0,8	1
	014950	1,9	0,7	2,5	12,5...13,5	7,3	17,0	-	17,6	12,2	0,9	1
	014405	2,2...2,5	0,7...1	2,2	10,5...11,5	8,0	18,0	15,0	13,3	7,0	1,3	1
	017446	2,5	0,88	1,8	9,5	7,5	18,0	13,0	17,9	12,8	0,8	1
	012387	2,5	0,88	2,8	9,5	7,5	18,0	13 x 8,3	19,3	13,2	0,7	1
	015054	2,2...2,5	0,88...1	2,2	9,5	8,0	18,0	13,0	16,5	11,0	0,8	1
	012873	2,5	0,88	1,8	9,5	7,5	18,0	13,5	16,2	10,9	1,0	1
	013688	2,5	0,88	1,8	9,5	7,5	18,0	13,0	16,0	10,9	0,8	1
	013676	2,2...2,5	0,88...1	2,2	10,5	8,0	18,0	15,0	17,5	11,0	1,3	1



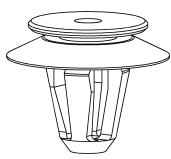
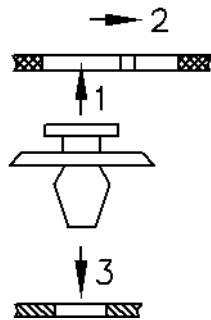
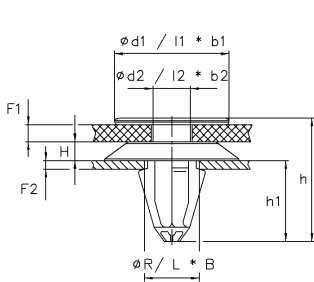
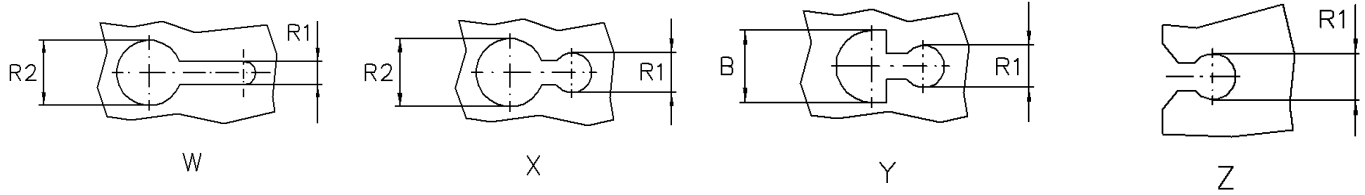
# AGRAFES DE PANNEAUX PLASTIQUE SUR TROUS DE SERRURES A ENCLIQUETER ET A PRESSIONNER

**MATIERES:**

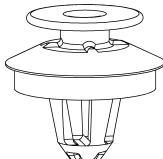
Polyamide, résines acétales

**COULEURS:**

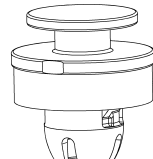
Nous consulter



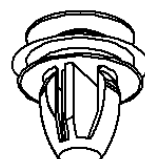
Form 1  
W / X / Y / Z



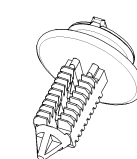
Form 2  
W / X / Y / Z



Form 3  
X / Y / Z



Form 4  
X / Z



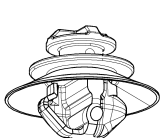
Form 5



Form 6  
W / X / Z



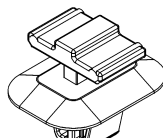
Form 7



Form 8



Form 9  
W / X / Z



Form 10

Les schémas ne sont donnés qu'à titre d'exemples, seul le dernier plan de chaque pièce est contractuel.

Ces Agrafes plastiques fixent des panneaux sur des supports (métal ou autres supports rigides). Elles sont montées de façon inamovible sur les panneaux et permettent de grandes tolérances de réglage de ces panneaux par rapport aux supports.

Formule 2 + 3 avec joint



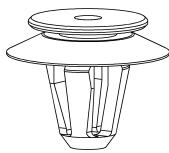
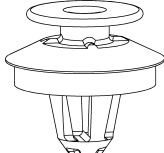
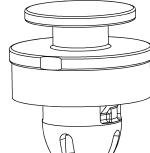
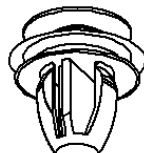
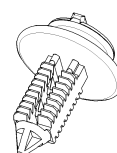
**PARTICULARITÉ(S) DE LA PIÈCE**

Voir correspondance des signes page 4  
Dimensions en mm.

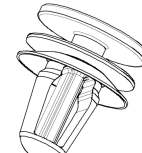
Échantillons disponibles sur demande

?	REF.	F1	F2	H	ØR1	ØR/L x B	R2 / B	Ød2/l2xb2	Ød1/l1xb1	h	h1	Form
	014520	0,8	0,8	2,1	8,5	8,4	-	5,5	13,2	14,4	10,5	1
	014183	0,7..1	0,7..1	4,7	8,5	8,1	-	5,5	13,2	18,8	12,0	1
	015650	0,7..1	0,7..1	4,7	8,5	8,1	-	5,5	13,2	22,8	16,0	1
	014181	0,7..1	0,7..1	5,5	8,5	8,1	-	5,5	13,2	19,6	12,0	1
	014182	0,7..1	0,7..1	6,3	8,5	8,1	-	5,5	13,2	20,4	12,0	1
	019977	1..1,4	0,8..0,9	2,4	6,5	8,0	-	4,3	15x15	20,6	16,0	1
	019976	1,1..1,3	0,8..1	2,2	7,5	8,0	-	4,3	15x15	12,3	7,9	1
	020204	1..1,1	0,8..1	5,8	5,2	11,0	13,0	5,4	12,0	21,3	12,2	1
	016178	1,5..1,9	0,9..1	2,6	6,4..9,5	8,0	13,5..14	6,2	13,2	16,3	11,0	1
	206199	1,8	0,6..0,8	2,5	8,5	7,9	-	5,8	13,2	19,1	14,8	1
	017174	1,8..2,1	0,7..1	2,1	-	8,1	-	8x2,2	19,8	17,4	8,9	1
	014975	2,0	0,7..1	2,8	8,4	8,1	-	5,5	13,2	21,0	12,1	1
	020695	1,8..2	0,7..1,2	3,3	8,8	8,3	14,2	6,3	13,2	19,8	13,65	1

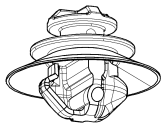
# AGRAFES DE PANNEAUX PLASTIQUE SUR TROUS DE SERRURES A ENCLIQUETER ET A PRESSIONNER


 Form 1  
 W / X / Y / Z

 Form 2  
 W / X / Y / Z

 Form 3  
 X / Y / Z

 Form 4  
 X / Z


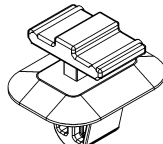
Form 5


 Form 6  
 W / X / Z


Form 7



Form 8


 Form 9  
 W / X / Z


Form 10

Les schémas ne sont donnés qu'à titre d'exemples, seul le dernier plan de chaque pièce est contractuel.

?	REF.	F1	F2	H	ØR1	ØR/L x B	R2 / B	Ød2/l2xb2	Ød1/l1xb1	h	h1	Form
	019792	2,3	0,8..1,6	2,5	8,5	8,0	-	5,4	13,2	18,0	12,3	1
	019261	1,8	0,9..1	2,6	9,0	8,0	-	6,2	18,0	17,0	11,0	1
	018396	2,0	1,1..1,3	2,6	7,0	7,0	13,0	4,0	12,0	16,8	11,3	1
	205076	1,75	2,6..3	2,5	8,5	8,0	14,2	6,3	13,2	18,6	12,7	1
	018769	1,8	2,9..3	2,6	6,6	8,0	8,5	6,2	13,2	18,0	12,7	1
	018545	2,3	1,5..2	2,6	8,5	8,2	14,5	5,5	13,2	18,8	13,0	1
	018649	2,0	0,8..0,9	1,0	8,5	9,0	15,0	6,0	11,0	20,1	14,6	1
	017585	2,2	0,8..1	2,2	8,5	8,0	14,5	5,5	13,2	13,2	8,7	1
	019331	2,3	0,8..1,6	2,7	8,5	8,0	14,5	5,4	13,2	18,0	12,1	1
	013221	2,3..2,5	0,7..0,9	2,5	8,3	8,3	14,0	6,65	13,2	19,0	13,2	1
	013286	2..2,5	0,7..0,9	2,4	8,5	8,3	14,5	5,5	13,2	18,3	13,1	1
	019506	2,5	0,9..1,5	2,5	8,5	8,0	16,0	6,0	15,0	14,3	8,1	1
	013000	2..2,63	0,7..1	2,6	8,5	8,1	14,5	5,5	13,2	17,8	12,0	1
	014424	2..2,63	0,7..1	2,8	8,5	8,2	14,5	5,5	13,2	17,8	12,0	1
	015346	2..2,63	0,7..1	4,9	8,5	8,3	8,5	5,5	13,2	20,1	12,0	1
	018526	2,3	2,2..2,7	3,1	8,5	8,2	14,5	5,5	13,2	19,8	13,5	1
	205690	1,8	2..2,5	3,0	8,5	8,5	14,5	5,5	13,2	15,0	9,3	1
	205328	2,8	0,9..1,5	2,5	1..8,5	8,35	14,5	6,0	13,5	15,6	9,1	1
	016792	3,0	0,8..0,9	2,5	8,5	8,1	14,5	5,5	13,2	18,8	8,9	1
	016133	2,5..3	0,88	2,6	6,4..9,5	7,9	13,5..14	6,0	13,5	20,7	13,8	1
	017338	4..4,2	0,7..1	2,8	8,5	8,4	14,5	5,5	13,2	21,5	13,4	1
	014298	0,8	2,5..2,7	1,8	8,5	8,0	13..14	6,0	12,5	14,2	10,9	1
	212996	2,0	0,7..0,8	1,2	5,2	6,5..6,7	-	4,2	9,5	12,8	8,7	1
	200975	2,5	0,8..1,6	2,5	8,5	8,0	14,5	5,4	13,2	18,0	12,1	2
	201642	2..2,6	0,8	2,6	8,5	8,2	14,5	5,5	13,2	17,8	12,0	2
	081864	2..2,6	0,8	2,6	8,5	8,2	14,5	5,5	13,2	17,8	12,0	2
	200985	2,0	0,8..1,6	2,5	8,5	8,0	-	5,4	13,2	18,0	13,0	2
	082270	2..2,6	0,7..1	2,6	8,5	8,2	14,2	5,5	13,2	17,8	12,0	2
	082449	2..2,7	2,2..2,7	2,3	8,5	8,2	14,5	5,5	13,2	19,8	13,5	2
	201703	3,0	0,85	1,5	8,5	8,8..9,2	13,5	6,0	12,0	16,7	11,0	3
	201702	3,0	0,85	1,5	8,5	8,8..9,2	13,5	6,0	12,0	16,7	11,0	3
	175049	2,4..2,6	0,7..0,9	3,0	6..6,2	8,4	13,5..14	5,7	13,0	18,2	12,0	4
	152444	2,65	0,7..1	-	8,0	-	4,8	-				4
	055162	-	0,7	3,7	-	-	-	-	10,0	21,9		5
	207585	2,8	1,9 ... 6,5	1,4	4,8	6 ... 6,5	12,5	4,1	12,0	18,5	13,0	5
	056895	2,9	0,6..0,8	3,6	9,0	-	-	-	16,0	20,0		6
	201141	2,0	0,7	4,9	-	-	-	-	8,0	15,9		7
	204744	2,15	0,77	2,35	-	-	-	-	8,0	12,5		8



# PORTES-AGRAFES DE PANNEAUX DE PORTES SUPPORT EN METAL À ENFONCER

**MATIERES:**

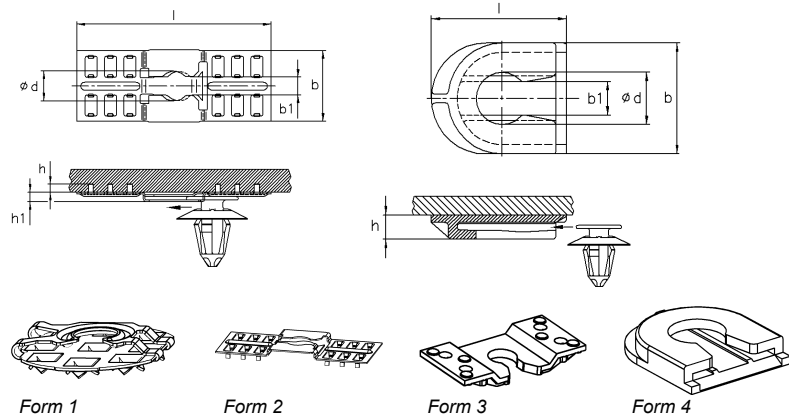
- Acier C67S avec traitement thermique et acier C15...C22
- d'après les plans

**PROTECTION:**

- Selon les plans et en tenant compte des réglementations environnementales en vigueur.

**COULEURS:**

- Noir



Les schémas ne sont donnés qu'à titre d'exemples, seul le dernier plan de chaque pièce est contractuel.

Pièces destinées à fixer des panneaux de façon rapide et durable, grâce à leurs griffes incorporées.

Tous les porte-agrales se montent avec les agrafes plastiques de fixation de panneaux présentées (voir le chapitre précédente).


**PARTICULARITÉ(S) DE LA PIÈCE**

Voir correspondance des signes page 4  
Dimensions en mm.

*Échantillons disponibles sur demande*

?	REF.	l x b	h	h1	Ød	b1	Form
	014806	30 x 27	1,9	2,5	8,0	4,6	1
	014474	55 x 20	2,26	2,7	8,5	5,1	2
	019505	41,4 x 20	5,0	-	8,0	5,3	3
	017515	50 x 20	5,0	-	10,0	5,3	3
	018464	25 x 20	4,2	-	6,6	5,9	4
	018768	25 x 20	4,2	-	6,6	5,9	4
	015904	25 x 20	4,2	-	9,5	5,9	4
	016219	27 x 30	4,3	-	8,5	5,0	4