

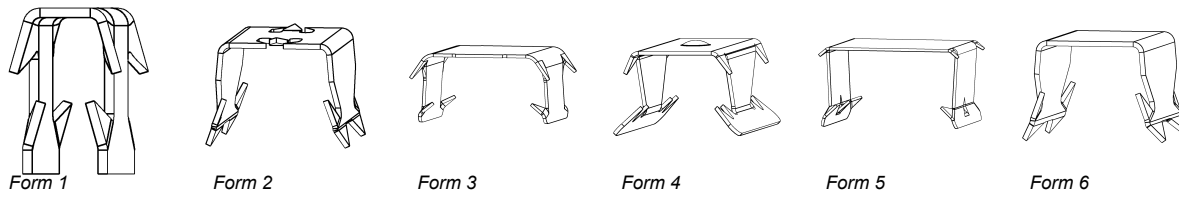
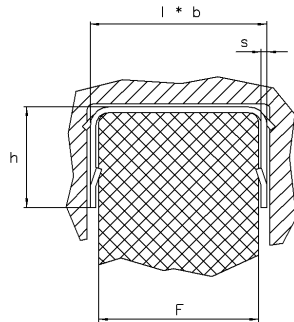
**AGRAFES POUR COULISSES DE VITRES
A PINCER**

MATIERES:

Acier C67S avec traitement thermique

PROTECTION:

Selon les plans et en tenant compte des réglementations environnementales en vigueur.



Les schémas ne sont donnés qu'à titre d'exemples, seul le dernier plan de chaque pièce est contractuel.

Pour la fixation des coulisses de vitres des véhicules automobiles et autres.

↓ **PARTICULARITÉ(S) DE LA PIÈCE**
Voir correspondance des signes page 4
Dimensions en mm.

Échantillons disponibles sur demande

?	REF.	F	l x b	h	s	Form
	053017	1,2...1,6	2,9 x 5	4,5	0,25	1
	014705	10,0	11 x 15	10,2	0,5	2
	011951	11,5	13,2 x 12	7,0	0,3	3
	011739	15,0	16,1 x 15	8,0	0,4	3
	012137	13,5	14,8 x 20	8,9	0,4	4
	013135	13,5	14,9 x 20	7,3	0,3	4
	011803	14,0	14,8 x 15	9,4	0,3	5
	015207	10,0	11 x 15	10,2	0,5	6

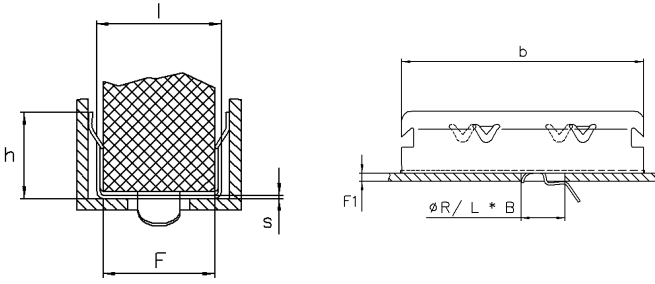
**AGRAFES POUR LECHEURS DE VITRES
A PINCER SUR VITRE ET ENCLIQUETER SUR LECHEUR**

MATIERES:

Acier C67S avec traitement thermique

PROTECTION:

Selon les plans et en tenant compte des réglementations environnementales en vigueur.



Form 1

Les schémas ne sont donnés qu'à titre d'exemples, seul le dernier plan de chaque pièce est contractuel.

Agrafes destinées à la fixation des lécheurs de vitres sur les carrosseries automobiles.



PARTICULARITÉ(S) DE LA PIÈCE
Voir correspondance des signes page 4
Dimensions en mm.

Échantillons disponibles sur demande

?	REF.	F	F1	ØR/ L x B	l x b	h	s	Form
	011520	13,8	0,9...1,1	6,2	13,8 x 20	10,0	0,4	1
	011805	14,0	1,35	7,3	14 x 27	10,0	0,4	1
	012713	13,2	1,35	7,3	14,8 x 40	10,0	0,4	1
	014631	17,5	1,35	7,3	17,3 x 25	7,0	0,4	1

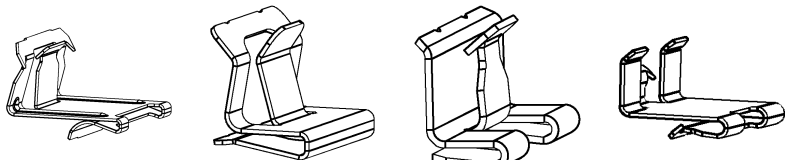
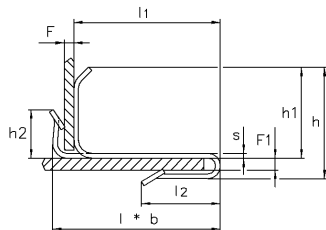
AGRAFES DOUBLES U POUR FIXATION SUR BORDS DE PANNEAUX RIGIDES A PINCER SUR BORDS DE PANNEAUX

MATIERES:

Acier C67S avec traitement thermique

PROTECTION:

Selon les plans et en tenant compte des réglementations environnementales en vigueur.



Form 1

Form 2

Form 3

Form 4

Les schémas ne sont donnés qu'à titre d'exemples, seul le dernier plan de chaque pièce est contractuel.

?

PARTICULARITÉ(S) DE LA PIÈCE

Voir correspondance des signes page 4
Dimensions en mm.

Échantillons disponibles sur demande

?	REF.	F	F1	l x b	l1	l2	h	h1	h2	s	Form
	203279	0,9...1,6	1,7...1,9	23,4 x 25	20,7	10,7	15,6	12,8	13,4	0,5	1
	020685	2,5	1,5...2	10,4 x 20	7,5	12,3	14,1	11,4	12,0	0,5	2
	019937	1,3...1,8	0,8...1,1	7,2 x 30	4,6	7,1	11,4	9,6	9,5	0,6	3
	019938	0,8...1,5	1,5...1,7	20,1 x 30	17,5	9,8	12,7	10,1	6,3	0,6	4

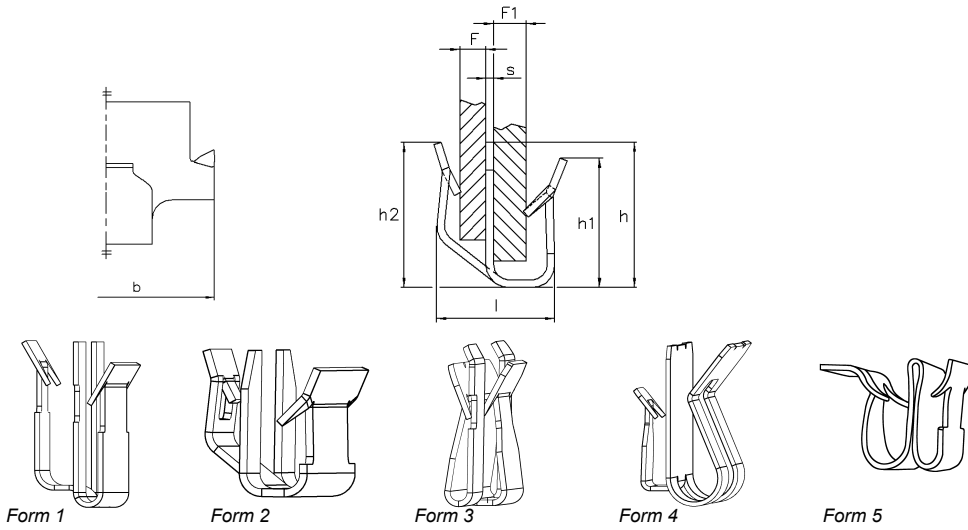
AGRAFES W - FORM POUR LECHEURS DE VITRES A PINCER SUR BORDS DE PANNEAUX

MATIERES:

Acier C67S avec traitement thermique

PROTECTION:

Selon les plans et en tenant compte des réglementations environnementales en vigueur.



Les schémas ne sont donnés qu'à titre d'exemples, seul le dernier plan de chaque pièce est contractuel.

Agrafes destinées à la fixation des lécheurs de vitres.

?
PARTICULARITÉ(S) DE LA PIÈCE
 Voir correspondance des signes page 4
 Dimensions en mm.

Échantillons disponibles sur demande

?	REF.	F	F1	l	b	h	h1	h2	s	Form
	013575	3,0	1,0	6,0	30,0	13,2	11,8	13,2	0,4	1
	018671	2...2,2	2,5...3,1	7,2	14,0	9,7	9,0	10,2	0,5	1
	020487	2,5	3,5	8,2	20,0	9,5	8,2	11,6	0,5	2
	013589	2...2,3	3,0	7,7	18,0	9,5	8,5	9,5	0,5	2
	019485	0,65...0,75	0,45...0,55	4,5	29,0	14,4	12,8	12,7	0,5	3
	018745	2,9...3,1	3...5,2	3,3	30,0	18,5	18,7	11,9	0,5	4
	051841	2,3...3	1...1,5	11,15	13,0	9,5	9,5	9,0	0,45	5

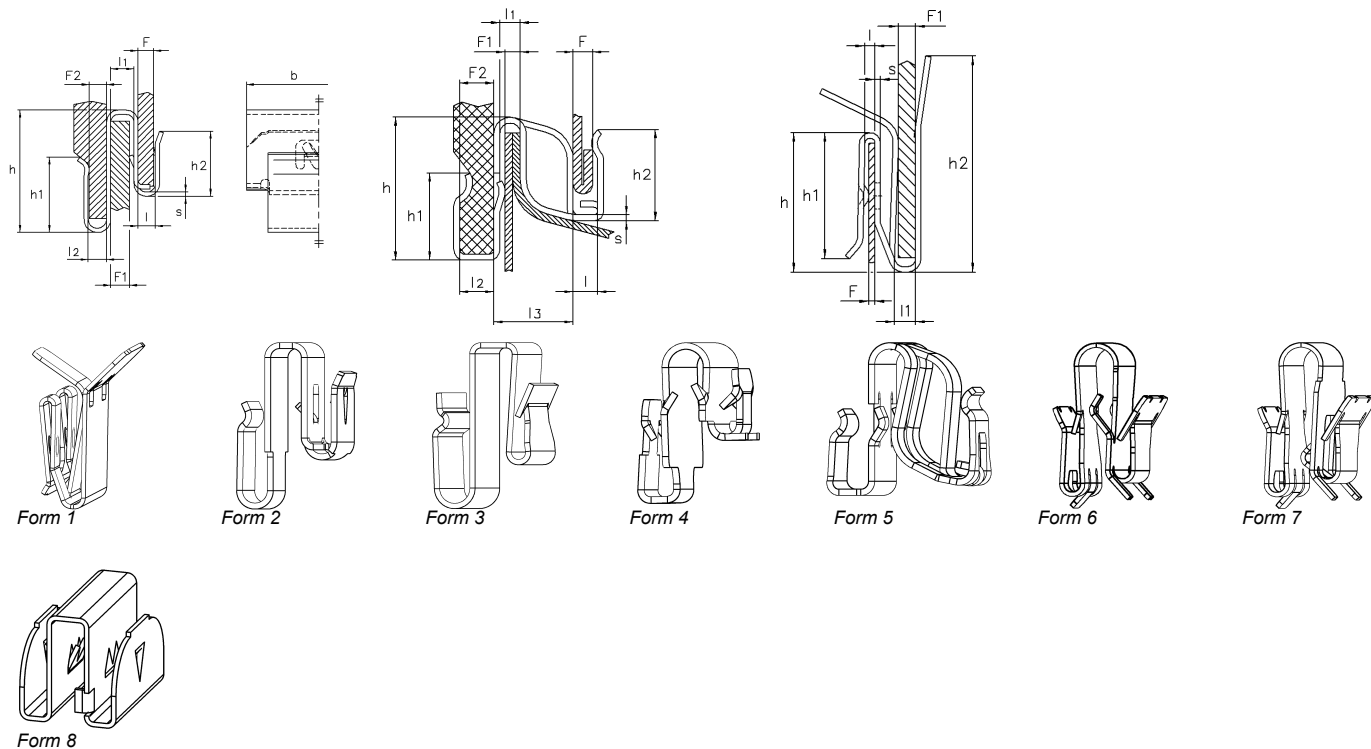
AGRAFES SPECIALES POUR LECHEURS DE VITRES

MATIERES:

Acier C67S avec traitement thermique

PROTECTION:

Selon les plans et en tenant compte des réglementations environnementales en vigueur.



Les schémas ne sont donnés qu'à titre d'exemples, seul le dernier plan de chaque pièce est contractuel.

Agrafes destinées à la fixation des lécheurs de vitres sur les carrosseries automobiles.

↓ ? **PARTICULARITÉ(S) DE LA PIÈCE**
Voir correspondance des signes page 4
Dimensions en mm.

Échantillons disponibles sur demande

?	REF.	F	F1	F2	I	I1	I2	I3	b	h	h1	h2	s	Form
	020886	0,7	2,0	-	1,2	2,4	-	-	25,0	15,9	14,4	22,9	0,6	1
	018703	0,5...1,2	7...8,5	-	1,6	9,0	-	3,5	20,0	17,8	11,2	18,0	0,5	1
	018252	0,5...0,9	1,9...2,1	-	0,9	2,2	-	-	25,0	16,0	13,5	20,5	0,6	1
	020582	1,8...2,2	2,3...2,8	2...2,5	2,4	3,1	2,5	-	20,0	16,8	10,8	8,9	0,6	2
	205242	0,5...1	2,6...3	2,4...2,5	1,2	3,2	2,6	-	15,0	14,1	9,85	6,9	0,45	3
	011976	4,5	3,5	2,5	4,5	4,0	2,5	-	30,0	14,5	9,5	8,0	0,6	4
	011977	1,2	2,5...3	2,5	1,5	3,2	2,5	-	30,0	14,5	9,5	6,5	0,6	4
	014253	2,5	1,8...2,7	3,5	2,5	2,7	3,6	7,1	20,0	14,6	8,3	9,3	0,6	5
	019382	0,8...1,2	1,5...2,5	0,8...1,2	1,5	3,2	1,5	-	20,0	13,9	8,1	7,9	0,4	6
	019227	0,8...1	1...2,5	0,8...1	1,5	3,2	1,5	-	20,0	13,9	8,1	7,9	0,4	7
	052783	2,0	2,0	2,0	1,5	2,2	1,5	-	24,0	12,0	12,0	12,0	0,5	8
	054724	1,2	2,8	1,2	-	-	-	-	13,0	9,4	-	-	0,4	8

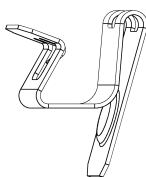
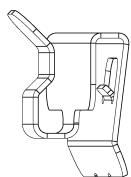
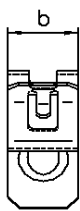
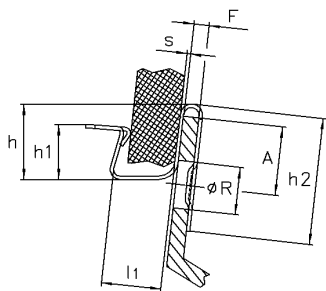
AGRAFES POUR DEFLECTEURS DE VITRES

MATIERES:

Acier C67S avec traitement thermique

PROTECTION:

Selon les plans et en tenant compte des réglementations environnementales en vigueur.



Form 1

Form 2

Les schémas ne sont donnés qu'à titre d'exemples, seul le dernier plan de chaque pièce est contractuel.



PARTICULARITÉ(S) DE LA PIÈCE

Voir correspondance des signes page 4
Dimensions en mm.

Échantillons disponibles sur demande

?	REF.	F	ØR	A	l1	b	h	h1	h2	s	Form
	020381	1,9...2,1	-	-	2,8	25,0	8,2	9,9	11,2	0,4	1
	016010	1,4...1,6	10,0	11,0	9,0	10,0	11,7	10,0	20,0	0,5	2