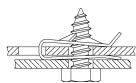


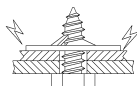
A - ECROUS

ECROUS A PINCER SUR BORD DE PANNEAU



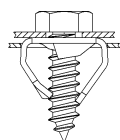
ECROUS A EMPREINTE PRESTOLE C-CLIP	A-01
ECROUS A EMPREINTE PRESTOLE J-CLIP	A-10
ECROUS A FUT EMBOUTI POUR VIS METRIQUE	A-11
ECROUS EN CAGE POUR VIS METRIQUES	A-14
ECROUS POUR VIS MATERIAUX TENDRES	A-15

ECROUS A SOUDER OU A COLLER



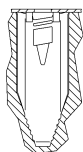
ECROUS EN CAGE	A-16
----------------------	------

ECROUS A PRESSIONNER



ECROUS PLASTIQUE	A-18
ECROUS METAL	A-22

CHEVILLE A CLOUER



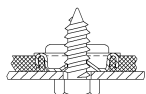
CHEVILLE A CLOUER	A-24
-------------------------	------

ECROUS A VISSER OU A POUSSER



ECROUS AUTO-FILETEURS METAL POUR TIGES LISSES	A-25
ECROUS BLOQUEURS METAL POUR GOUJONS FILETES SOUDES	A-26
ECROUS PLASTIQUE POUR GOUJONS FILETES SOUDES	A-27
ECROUS PLASTIQUE POUR GOUJONS SOUDES A PAS METRIQUES	A-28

ECROUS A ENFONCER



ECROUS PRESTOLE METAL A GRIFFES	A-29
---------------------------------------	------

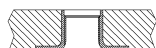
BAGUES ANTI-FLUAGES A SERTIR, SURMOULER



BAGUES ANTI-FLUAGE ELASTIQUES - A SERTIR	A-30
BAGUES ANTI-FLUAGE - A SERTIR, A SURMOULER	A-32



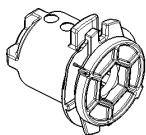
ECROUS A SURMOULER



ECROUS A FUT EMBOUTI	A-33
----------------------------	------



ECROUS A RATTRAPAGE DE JEUX



ECROUS PLASTIQUES A OREILLES POUR VIS METRIQUES - A VISSER	A-34
ECROUS A RATTRAPAGE DE JEUX - A 1/4 DE TOUR ET A VISSER	A-35

POUR FACILITER VOTRE RECHERCHE, LES PIECES SONT CLASSEES PAR TAILLE DE VIS / GOUJON ET LEURS FORMES

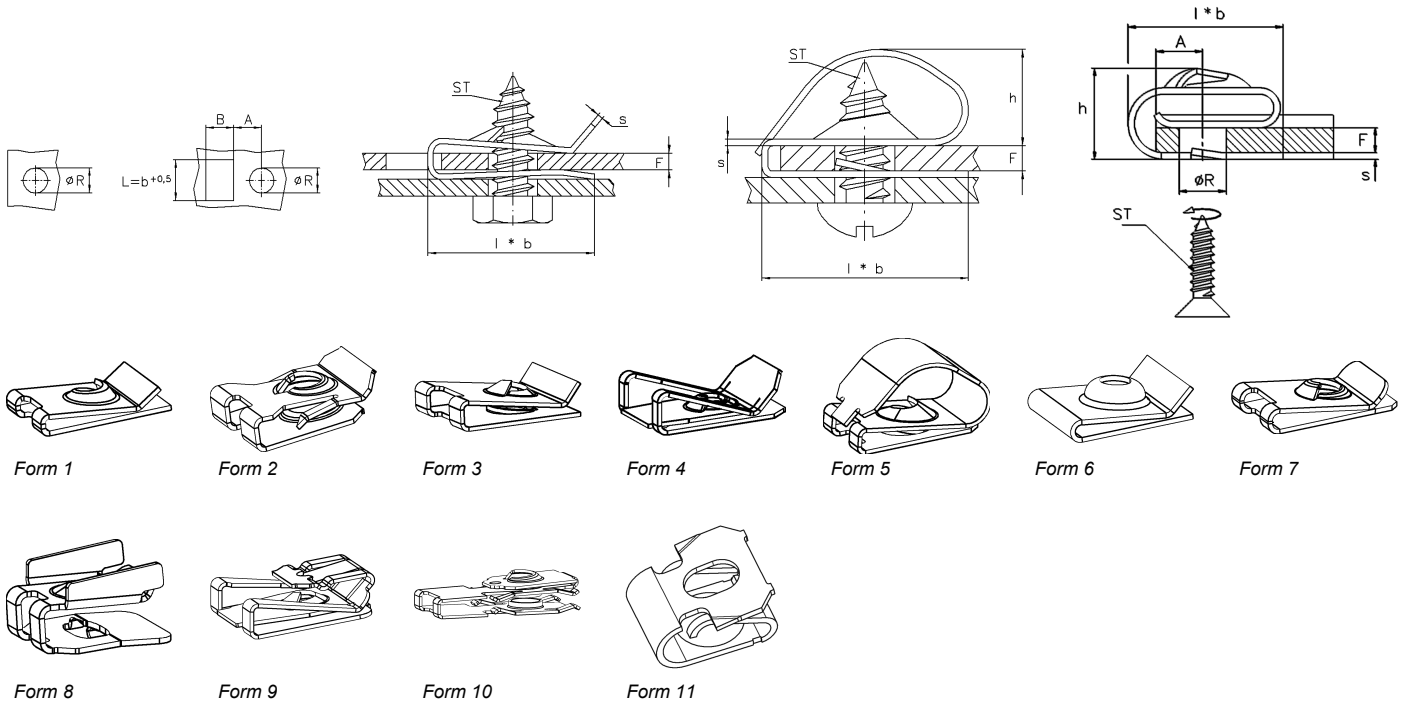
ECROUS A EMPREINTE PRESTOLE C-CLIP A PINCER SUR BORD DE PANNEAU

MATIERES:

Acier C45

PROTECTION:

Selon les plans et en tenant compte des réglementations environnementales en vigueur.



Les schémas ne sont donnés qu'à titre d'exemples, seul le dernier plan de chaque pièce est contractuel.

Forme 4 et 9 : avec ou sans attachement-élément.

Forme 5 : avec protection bout de vis.

Forme 10 et 11 : avec système anti-fluage.



PARTICULARITÉ(S) DE LA PIÈCE

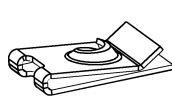
Voir correspondance des signes page 4
Dimensions en mm.

Echantillons disponibles sur demande

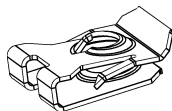
?	REF.	M / ST	A	L x B	F	ØR	I x b	h	s	Form
	014026	ST 2,9	4,3	8,7 x 6	1,2...1,6	5,0	9,8 x 8	-	0,5	1
	014565	ST 2,9	4,2	8,75 x 6	1,5...2	5,0	9,6 x 8	-	0,5	1
	013234	ST 2,9	5,0	11,8 x 7,5	2,2...2,8	4,0	12,2 x 11	-	0,5	1
	012929	ST 2,9	6,0	11,9 x 8,5	3...4	4,0	15,5 x 11	-	0,5	1
	013802	ST 2,9	11,0	11,75 x 10	0,5...1,25	4,0	20,5 x 11	-	0,5	1
	012193	ST 2,9	17,0	9,2 x 10	0,5...1,25	6...7	26,5 x 8,5	-	0,5	1
	013486	ST 3,5	4,0	15,8 x 6	0,9...1,1	5,0	8 x 15	-	0,5	1
	013824	ST 3,5	4,2	8,7 x 6	2,2...2,5	5,0	9,6 x 8	-	0,5	1
	012896	ST 3,5	4,2	8,8 x 6	1,5...2	5,0	9,6 x 8	-	0,5	1
	016999	ST 3,5	4,5	-	1...1,5	4,0	9,3 x 8	-	0,5	1
	013658	ST 3,5	4,5	8,75 x 6	1,2...1,7	4,0	9,3 x 8	-	0,5	1
	015969	ST 3,5	5,0	-	2...3	5,0	12x 8	-	0,5	1
	013695	ST 3,5	5,0	11,8 x 7	3,7...5,2	5,0	12 x 11	-	0,5	1
	016472	ST 3,5	7,0	15,8 x 5,7	1,4...2,3	7,0	11,2 x 15	-	0,5	1
	011912	ST 3,5	5,8	11,75 x 7	2,5	6,0	12,5 x 11	-	0,5	1
	013309	ST 3,5	6,0	8,8 x 7	0,9...1,2	6,0	14 x 8	-	0,5	1
	013199	ST 3,5	6,5	11,9 x 8,5	3...4	6,0	15,5 x 11	-	0,5	1
	016128	ST 3,5	6,5	13,55 x 8,5	3,5...4,5	6...7,2	11,5 x 12,7	-	0,5	1
	014620	ST 3,5	7,25	12 x 7,5	1,6...2,2	6,0	16,5 x 11	-	0,5	1
	013972	ST 3,5	7,5	12 x 7,5	1,6...1,8	6,0	16,5 x 11	-	0,5	1
	013704	ST 3,9	4,0	11,75 x 7	2,5...3	5,0	9,2 x 11	-	0,5	1
	013089	ST 3,9	5,75	8,5 x 8,5	3...4	6,0	11,6 x 8	-	0,6	1
	015834	ST 3,9	5,7	8,75 x 8,5	3...4	6,0	11,5 x 8	-	0,5	1
	013733	ST 3,9	7,0	-	2,8...3	6,0	16 x 11	-	0,5	1
	011728	ST 3,9	7,0	11,75 x 8,5	1,5...3	7,0	16 x 11	-	0,5	1
	012595	ST 3,9	7,2	16,5 x 7,5	2...2,2	6,0	17 x 15	-	0,5	1
	013245	ST 4,2	4,2	8,8 x 6	1,5...2	5,0	9,6 x 8	-	0,5	1

A = auto-bloqueur
B = avec vis auto-taraudeuse
D = avec bords relevés
I = acier inox

ECROUS A EMPREINTE PRESTOLE C-CLIP A PINCER SUR BORD DE PANNEAU



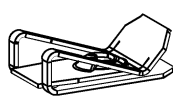
Form 1



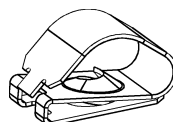
Form 2



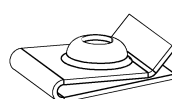
Form 3



Form 4



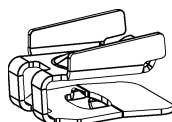
Form 5



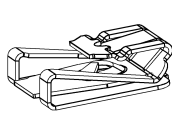
Form 6



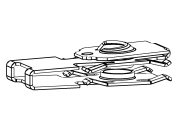
Form 7



Form 8



Form 9



Form 10



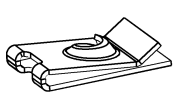
Form 11

Les schémas ne sont donnés qu'à titre d'exemples, seul le dernier plan de chaque pièce est contractuel.

?	REF.	M / ST	A	L x B	F	ØR	l x b	h	s	Form
	205944	ST 4,2	4,4	-	5,5...6,5	6,0	10,1 x 10	-	0,6	1
	019027	ST 4,2	4,5	-	3...4	4,8	12,6 x 8	-	0,5	1
	016401	ST 4,2	4,5	8,7 x 6	0,5	5,0	10 x 8	-	0,5	1
	012667	ST 4,2	4,5	8,7 x 6	1...1,25	4,5	10 x 8	-	0,5	1
	012988	ST 4,2	5,0	8,5 x 7	2...3	5,0	12,3 x 8	-	0,5	1
	015135	ST 4,2	5,0	8,5 x 7	2...3	4,8	12,25 x 8	-	0,5	1
	012661	ST 4,2	5,5	12,1 x 7	2...2,5	6,0	12,6 x 11	-	0,6	1
	015199	ST 4,2	5,5	12,2 x 7	2,25...2,75	5,5	12,7 x 11	-	0,7	1
	015347	ST 4,2	5,5	12,2 x 7	2,25...2,75	5,5	12,7 x 11	-	0,7	1
	015076	ST 4,2	5,8	12,2 x 7	2,3...2,7	6,0	12,7 x 11	-	0,7	1
	011809	ST 4,2	5,5	12,2 x 7	2,2...2,5	6,0	12,7 x 11	-	0,7	1
	012893	ST 4,2	6,0	11,75 x 6,5	1,5...2	6,0	12,7 x 11	-	0,7	1
	011745	ST 4,2	6,5	11,75 x 8,5	3...4	6,0	16,0 x 11	-	0,5	1
	014789	ST 4,2	7,0	11,75 x 8,5	5...6	6,0	15,5 x 11	-	0,5	1
	014149	ST 4,2	7,0	11,8 x 8,5	2,7...3,0	6,0	16 x 11	-	0,5	1
	015407	ST 4,2	7,5	-	0,88...1,5	5,0	18 x 8	-	0,5	1
	013778	ST 4,2	7,5	8,75 x 7,5	0,7...1,75	5,0	16,5 x 8	-	0,5	1
	011958	ST 4,2	7,5	13,25 x 7,5	0,7...1,7	6,0	16,5 x 12,75	-	0,5	1
	013983	ST 4,2	8,5	11,8 x 10	3...4	6,0	19 x 11	-	0,5	1
	019065	ST 4,2	8,5	-	3...4	6,0	19 x 11	-	0,5	1
	015005	ST 4,2	9,0	8,75 x 9,5	4...4,8	5,0	18,5 x 8	-	0,5	1
	204663	ST 4,2	8,0	-	4,9...5,1	7,0	20 x 11	-	0,7	1
	015682	ST 4,2	11,0	-	1,75...2,25	6,5	19 x 16	-	0,5	1
	013699	ST 4,2	11,0	16,75 x 9,5	1,75...2,25	6,0	19,1 x 16	-	0,6	1
	013324	ST 4,2	12,7	16,8 x 14	1...2,3	6,0	24,5 x 16	-	0,5	1
	013251	ST 4,2	14,0	11,8 x 9	1,75...2,75	6,0	22 x 11	-	0,5	1
	014481	ST 4,2	14,0	11,5 x 9	1,75...2,75	6,0	22 x 9,5	-	0,5	1
	054649	ST 4,8	6,0	-	3...4	6,2	15,5 x 11	-	0,5	1
	011905	ST 4,8	6,5	11,8 x 8,5	3...4	6,0	15,5 x 11	-	0,5	1
	015101	ST 4,8	6,5	12 x 8,5	3...4	6,0	15,6 x 11	-	0,6	1
	013473	ST 4,8	6,5	20,5 x 7,5	3,5...4,5	6,0	13,05 x 20	-	0,55	1
	055301	ST 4,8	7,0	13,5 x 17	2...3,5	7,9	15 x 12	-	0,6	1
	018465	ST 4,8	7,5	-	1,4...1,6	6,0	17 x 13	-	0,8	1
	011844	ST 4,8	7,5	11,8 x 7,5	0,75...1,75	6...8	16,5 x 11	-	0,5	1
	018650	ST 4,8	8,0	-	0,5...2,5	8,0	20 x 15	-	0,7	1
	018959	ST 4,8	8,0	-	2,5...5	8,0	20 x 15	-	0,7	1
	015891	ST 4,8	8,7	13,5 x 10	0,8...1,4	6,0	17,6 x 12,5	-	0,6	1
	012816	ST 4,8	8,8	13,5 x 10	1...3	6,0	19,5 x 12,5	-	0,6	1
	016032	ST 4,8	8,8	13,5 x 12	0,8...1,4	6,0	19,7 x 12,5	-	0,7	1
	015515	ST 4,8	8,8	13,5 x 11	0,8...1,4	6,0	19,6 x 12,5	-	0,6	1
	013832	ST 4,8	8,8	13,5 x 10	1...3	6,0	19,5 x 12,5	-	0,5	1
	020340	ST 4,8	10,0	-	5...6	6,0	18,5 x 10,85	-	0,5	1
	015232	ST 4,8	10,5	15,5 x 17,5	4...5	6,0	21 x 15	-	0,6	1
	012109	ST 4,8	11,0	16,75 x 12	0,8...1,7	6,0	19,2 x 16	-	0,7	1
	013576	ST 4,8	11,0	16,75 x 14	5...6	6,0	22,6 x 16	-	0,6	1
	016473	ST 4,8	11,0	13 x 10	0,85...1,5	7,9	19,7 x 12	-	0,7	1
	012078	ST 4,8	12,0	16,8 x 14	3...4	7,2	23,7 x 16	-	0,7	1
	018960	ST 4,8	12,0	-	0,5...2,5	8,0	24 x 15	-	0,7	1

A = auto-bloqueur
 B = avec vis auto-taraudeuse
 D = avec bords relevés
 I = acier inox

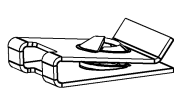
ECROUS A EMPREINTE PRESTOLE C-CLIP A PINCER SUR BORD DE PANNEAU



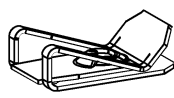
Form 1



Form 2



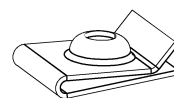
Form 3



Form 4



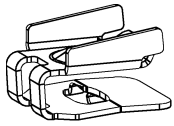
Form 5



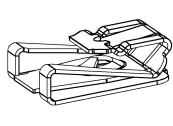
Form 6



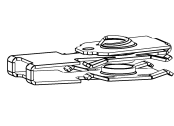
Form 7



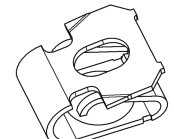
Form 8



Form 9



Form 10



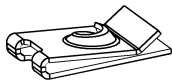
Form 11

Les schémas ne sont donnés qu'à titre d'exemples, seul le dernier plan de chaque pièce est contractuel.

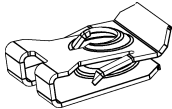
?	REF.	M / ST	A	L x B	F	ØR	l x b	h	s	Form
	012829	ST 4,8	12,7	15,25 x 15	1,5...2,3	6,0	24,7 x 14,5	-	0,7	1
	012139	ST 4,8	12,7	16,8 x 14	1,5...2,3	6,0	24,7 x 16	-	0,7	1
	016699	ST 4,8	13,6	-	1,5...2	6,0	25 x 20,5	-	0,5	1
	012763	ST 4,8	14,0	21 x 10	1,5...2	6,0	25 x 20,5	-	0,5	1
	013864	ST 4,8	15,5	11,8 x 11	2...3	7,2	24,5 x 11	-	0,5	1
	019129	ST 4,8	16,0	-	0,5...2,5	8,0	28 x 15	-	0,7	1
	017142	ST 4,8	22,5	-	2...5	7,2	31,5 x 11	-	0,5	1
	014226	ST 4,8	23,5	16,75 x 25	0,8...2	6,0	35,5 x 16	-	0,7	1
	017126	ST 5,5	6,0	-	3,2...4,5	6,0	14,7 x 13	-	0,7	1
	014421	ST 5,5	7,2	15,5 x 8,5	4,0	6,0	16,2 x 14	-	0,7	1
	013948	ST 5,5	8,5	-	2,2...3,2	7,5...8,5	16,6 x 54	-	0,6	1
	080695	ST 6,3	9,2	16 x 12	0,8...1,8	8,7	20,5 x 14,5	-	0,6	1
	012883	ST 6,3	10,5	14,3 x 12	0,8...1,5	7...9	19,3 x 13	-	0,8	1
	201449	ST 6,3	12,0	-	3...4	8,7	23,7 x 16	-	0,7	1
	151178	ST 6,3	12,7	-	0,7...2	8,7	24,3 x 15	-	0,8	1
	013946	ST 6,3	12,7	15,8 x 14	0,7...2	8,7	24,1 x 15	-	0,6	1
	013708	ST 6,3	15,0	16,75 x 14	6,5...7	7,5	24,5 x 16	-	0,8	1
	014407	ST 6,3	21,0	16,75 x 14	0,75...1,5	8,7	30,8 x 16	-	0,8	1
	210014	ST 4,8	6,5	-	2,5	6,0	14,2 x 12	-	0,7	1
	212948	ST 4,2	4,2	-	1,5...2	5,0	9,6 x 8	-	0,5	1
I /	012848	M4	6,0	13 x 7	1,5...2	6,0	10,6 x 11,5	-	0,6	1
	014235	M4	9,75	-	0,8...1,2	6,5	13,25 x 11	-	0,5	1
	013275	ST 3,5	3,25	-	0,6...1	5,6	9,5 x 15	-	0,5	2
	012668	ST 3,5	5,0	12 x 7	2,2...2,7	6,7	12,5 x 11	-	0,5	2
	052924	ST 3,5	10,0	-	0,6...1,6	5,0	21,5 x 12	-	0,6	2
A	019618	ST 4,2	7,0	10,5 x 8,5	3,6...4	4,8	14,2 x 10	-	0,7	2
	011362	ST 4,2	7,5	11,5 x 7,5	0,5...1,75	7,2	16,5 x 11	-	0,5	2
	013483	ST 4,8	5,0	13,5 x 7,5	7,7...8,2	8,0	14,2 x 13	-	0,7	2
	012653	ST 4,8	8,75	-	2,5...2,8	7,9	16,5 x 12,5	-	0,6	2
	017928	ST 4,8	10,0	15,5 x 7,5	2,1...3,1	8,0	18,2 x 15	-	0,6	2
	210067	ST 2,9	3,8	-	2,5	5,5	9,4 x 12	-	0,5	3
	013174	ST 2,9	4,5	8,7 x 6	0,7...1,6	5,5	9,9 x 8	-	0,5	3
	012999	ST 2,9	4,5	8,7 x 6	0,5...1,2	5,5	9,9 x 8	-	0,5	3
	013765	ST 2,9	5,8	11,75 x 7,5	1,25...2,5	6,8	12,5 x 11	-	0,5	3
	011956	ST 2,9	6,0	11,75 x 6,5	0,5...1,5	6,8	13 x 11	-	0,5	3
	015392	ST 2,9	6,0	11,9 x 8,5	3...4	7,2	15,5 x 11	-	0,5	3
	012009	ST 2,9	7,2	12 x 7,5	0,5...1,7	7,2	16,5 x 11	-	0,5	3
	015990	ST 3,5	5,8	11,6 x 7	1,2...2	7,0	12,5 x 11	-	0,5	3
	014503	ST 3,5	5,8	-	2...2,75	6,8	12,5 x 11	-	0,5	3
	013825	ST 3,5	5,8	11,75 x 7	2...2,8	6,8	12,5 x 11	-	0,5	3
	013624	ST 3,5	6,0	11,75 x 7	0,5...1,5	6,8	13 x 11	-	0,5	3
	012090	ST 3,5	7,0	-	0,5...1,75	7,2	16 x 11	-	0,5	3
	011736	ST 3,5	7,2	12 x 7,5	0,5...1,75	7,2	16,5 x 11	-	0,5	3
	012564	ST 3,5	7,2	12 x 7,5	0,5...1,75	7,2	16,5 x 11	-	0,5	3
	018419	ST 3,5	8,5	-	2,1	8,0	16 x 22,5	-	0,5	3
	014333	ST 3,5	11,0	11,75 x 10	0,4...1,25	5,5	20,5 x 11	-	0,5	3

A = auto-bloqueur
 B = avec vis auto-taraudeuse
 D = avec bords relevés
 I = acier inox

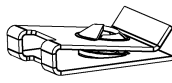
ECROUS A EMPREINTE PRESTOLE C-CLIP A PINCER SUR BORD DE PANNEAU



Form 1



Form 2



Form 3



Form 4



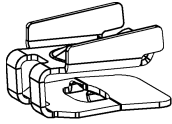
Form 5



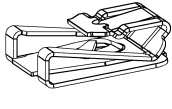
Form 6



Form 7



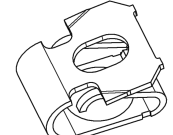
Form 8



Form 9



Form 10



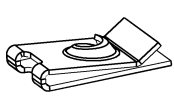
Form 11

Les schémas ne sont donnés qu'à titre d'exemples, seul le dernier plan de chaque pièce est contractuel.

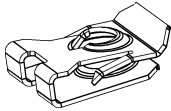
?	REF.	M / ST	A	L x B	F	ØR	l x b	h	s	Form
	012217	ST 3,9	3,2	-	1,25...1,5	5,6	9,5 x 15	-	0,5	3
	011359	ST 3,9	3,5	-	0,7...1	5,6	9,5 x 15	-	0,5	3
	012515	ST 3,9	5,0	-	1...2,5	5,0	12,6 x 8	-	0,6	3
	011725	ST 3,9	6,0	12 x 8,5	2...4	7,2	15,5 x 11	-	0,5	3
	014119	ST 3,9	6,0	11,75 x 6,5	1...1,7	6,5	13 x 11	-	0,5	3
	014637	ST 3,9	7,0	11,75 x 7,5	1...2,5	7,5	16 x 11	-	0,5	3
	011776	ST 3,9	7,0	11,75 x 8,5	2...3	7,2	16 x 11	-	0,5	3
	011347	ST 3,9	7,0	11,75 x 8,5	1...3	7,2	16 x 11	-	0,5	3
	013939	ST 3,9	7,2	-	1,5	6,0	16,6 x 11	-	0,6	3
	012594	ST 3,9	7,2	11,75 x 7,5	0,5...1,75	7,2	16,6 x 11	-	0,6	3
	011346	ST 3,9	7,5	11,75 x 7,5	0,5...1,75	7,2	16,5 x 11	-	0,5	3
	014867	ST 3,9	7,5	12 x 7,5	0,5...1,75	7,2	16,5 x 11	-	0,5	3
	011997	ST 3,9	7,5	11,75 x 7,5	0,8...1,7	6,0	16,5 x 11	-	0,5	3
	013535	ST 3,9	7,8	11,75 x 7,5	0,5...1	7,2	16,8 x 11	-	0,5	3
	015087	ST 3,9	7,75...20	20,5 x 23	0,7...1,5	7,5 x 23	29,5 x 20	-	0,5	3
	012267	ST 3,9 / ST 4,2	4,5	8,7 x 6	0,5...1,5	5,5	10 x 8	-	0,5	3
	013896	ST 4,2	4,3	10,7 x 7,5	3,5...5	6,0	12,6 x 10	-	0,55	3
	015683	ST 4,2	4,3	-	3,5...5	5,5	10,1 x 10	-	0,6	3
	012367	ST 4,2	5,0	-	1...2,5	5,0	12,6 x 8	-	0,6	3
	015320	ST 4,2	5,0	8,5 x 6,5	0,5...1,5	5,5	10,6 x 8	-	0,5	3
	011667	ST 4,2	5,8	11,8 x 6,8	1,25 ... 2	6,8	12,75 x 11	-	0,5	3
	014729	ST 4,2	5,8	11,8 x 6,5	1,25...2	6,8	12,75 x 11	-	0,5	3
	014154	ST 4,2	5,8	10,7 x 7	0,5...1,5	6,8	11,5 x 10	-	0,5	3
	151165	ST 4,2	6,0	-	0,5...1,5	6,8	13,1 x 11	-	0,6	3
	014316	ST 4,2	6,0	11,5 x 6,5	0,5...1,5	6,8	13 x 11	-	0,5	3
	012240	ST 4,2	6,0	11,5 x 6,5	0,5...1,5	6,8	13 x 11	-	0,5	3
	014339	ST 4,2	6,0	11,5 x 6,5	2,5...3	6,4	13 x 11	-	0,5	3
	052230	ST 4,2	6,5	-	1,2...2,1	6,5	14,5 x 12	-	0,5	3
	019361	ST 4,2	6,5	-	4...5	4,3 / 7	15 x 10	-	0,5	3
	151108	ST 4,2	5,5...6	10,5 x 7,6	0,7	7,0	13 x 9,5	-	0,6	3
	055111	ST 4,2	6,5	-	1,5...2,5	6,2	13,5 x 10	-	0,5	3
	014861	ST 4,2	6,5	11,5 x 8,5	3...4	7,2	15,5 x 11	-	0,5	3
	012173	ST 4,2	6,5	11,5 x 8,5	3...4	7,2	15,5 x 11	-	0,5	3
	018024	ST 4,2	7,2	-	2...2,8	7,2	16,5 x 11	-	0,5	3
	012433	ST 4,2	7,2	11,5 x 8,5	2...2,8	7,2	16,5 x 11	-	0,5	3
	054911	ST 4,2	7,2	-	1,2...2,1	6,0	16,5 x 11,5	-	0,5	3
	012697	ST 4,2	7,2	11,5 x 8,5	2...2,8	7,2	16,6 x 11	-	0,6	3
	151588	ST 4,2	7,2	-	2...3,5	7,2	17 x 10,4	-	0,5	3
	013371	ST 4,2	7,2	11,5 x 7,5	0,5...1,75	7,2	16,5 x 11	-	0,5	3
	014839	ST 4,2	7,5	11,5 x 7,5	0,5...1,75	7,2	16,7 x 11	-	0,7	3
	018301	ST 4,2	7,2	-	2...2,8	7,2	16,5 x 11	-	0,5	3
	015075	ST 4,2	7,2	11,75 x 7,5	2...2,8	7,2	16,6 x 11	-	0,6	3
	014731	ST 4,2	7,2	11,5 x 8,5	2...2,8	7,2	16,5 x 11	-	0,5	3
	011974	ST 4,3	7,5	11,5 x 7,5	0,5...2	7,2	16,5 x 11	-	0,5	3
	013597	ST 4,2	7,5	13,25 x 7,5	1,5...2,05	7,2	16,6 x 12,75	-	0,5	3
	012555	ST 4,2	7,5	11,5 x 7,5	1...2,05	7,2	16,5 x 11	-	0,5	3
	013764	ST 4,2	7,5	-	0,7...1,75	4,5	16,5 x 8	-	0,5	3
	013742	ST 4,2	7,0	11,5 x 7	0,5...1,2	7,2	14,3 x 11	-	0,5	3

A = auto-bloqueur
 B = avec vis auto-taraudeuse
 D = avec bords relevés
 I = acier inox

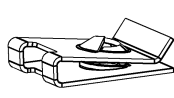
ECROUS A EMPREINTE PRESTOLE C-CLIP A PINCER SUR BORD DE PANNEAU



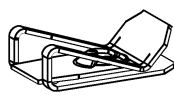
Form 1



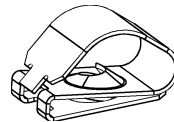
Form 2



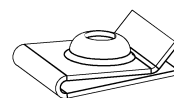
Form 3



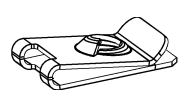
Form 4



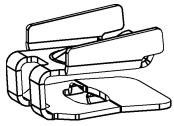
Form 5



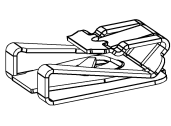
Form 6



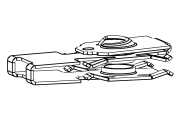
Form 7



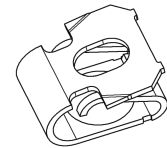
Form 8



Form 9



Form 10



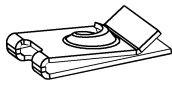
Form 11

Les schémas ne sont donnés qu'à titre d'exemples, seul le dernier plan de chaque pièce est contractuel.

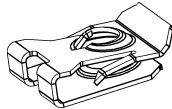
?	REF.	M / ST	A	L x B	F	ØR	l x b	h	s	Form
	013690	ST 4,2	7,5	-	0,5...1,5	4,5	16,6 x 11	-	0,6	3
	015818	ST 4,2	7,5	11,5 x 7,5	0,5...1,75	7,2	16,5 x 11	-	0,5	3
	012757	ST 4,2	7,5	11,5 x 7,5	0,5...1,75	7,2	16,6 x 11	-	0,6	3
	015041	ST 4,2	7,5	11,5 x 7,5	0,5...1,7	7,2	16,6 x 11	-	0,6	3
	017013	ST 4,2	7,8	-	1...1,5	7,5	13,8 x 12,5	-	0,5	3
	013679	ST 4,2	10,0	16,5 x 9	3...4,5	7,9	18,2 x 16	-	0,7	3
	206003	ST 4,2	10,0	-	5...6	7,0	18,6 x 10,85	-	0,6	3
	012064	ST 4,2	10,8	13,5 x 9	1,25...2	8,0	20,7 x 13	-	0,7	3
	012577	ST 4,2	11,0	16,5 x 9	1,75...2,25	7,9	19 x 16	-	0,5	3
	015098	ST 4,2	11,0	11,5 x 8	1,75...2,75	7,2	20 x 11	-	0,5	3
	201661	ST 4,2	10,5	-	2,5...3,1	8,0	19,1 x 16	-	0,6	3
	014057	ST 4,2	14,0	11,5 x 9	1,5...2,75	7,2	22 x 11	-	0,5	3
	012438	ST 4,2	14,5	12 x 12	0,75...1,25	7,5	22,5 x 11,3	-	0,5	3
	012007	ST 4,2	16,5	13,2 x 12	3,5...5	7,2	25,5 x 12,7	-	0,5	3
	011943	ST 4,3	17,0	13 x 10	0,75...1	7,9	26,5 x 12,5	-	0,5	3
	014656	ST 4,2	17,5	-	2...3,5	7,2	26,5 x 12,7	-	0,5	3
	015294	ST 4,8	6,0	13,5 x 7,5	3,8...4,2	8,0	14,2 x 13	-	0,7	3
	018435	ST 4,8	6,5	-	5...6	7,0	15,5 x 11	-	0,5	3
	015477	ST 4,8	6,5	-	11,5	8,0	16,95 x 16	-	0,95	3
	019598	ST 4,8	6,5	-	2...3	7,2	15,6 x 14	-	0,6	3
	051808	ST 4,8	6,5	-	1,2...2,1	7,0	14,5 x 12	-	0,5	3
	051739	ST 4,8	6,5	-	0,45...1,2	6,5	14,5 x 12	-	0,5	3
	018115	ST 4,8	6,8	-	2,5	7,2	16 x 11	-	0,5	3
	011967	ST 4,8	6,75	11,5 x 8,5	2...3	7,2	16 x 11	-	0,5	3
	013003	ST 4,8	7,0	16,5 x 8,5	0,75...1,7	7,5	14,6 x 16	-	0,7	3
	019941	ST 4,8	7,14	-	3,2...4,1	7,14	18,4 x 11	-	0,7	3
	012756	ST 4,8	7,2	11,5 x 7,5	1,7...2,3	7,2	16,6 x 11	-	0,6	3
	013133	ST 4,8	7,2	11,5 x 8,5	0,6...1,7	7,2	14,7 x 11	-	0,7	3
	016441	ST 4,8	7,2	11,5 x 8,5	2,5...3,5	7,2	16,7 x 11	-	0,7	3
	018320	ST 4,8	7,2	-	1,7...2,3	7,2	16,2 x 15	-	0,5	3
	015954	ST 4,8	7,2	11,5 x 7,5	1,7...2,3	7,2	16,6 x 11	-	0,6	3
	013956	ST 4,8	7,2	-	1,7...2,3	7,2	16,5 x 11	-	0,5	3
	012282	ST 4,8	7,2	11,5 x 7,5	1,7...2,3	7,2	16,5 x 11	-	0,5	3
	017498	ST 4,8	7,2	-	2...2,8	7,2	16,5 x 11	-	0,5	3
	017634	ST 4,8	7,2	-	1,7...2,3	7,2	16,5 x 11	-	0,8	3
	011321	ST 4,9	7,2	11,5 x 7,5	0,75...1,5	7,2	16,5 x 11	-	0,5	3
	012171	ST 4,8	7,2	11,5 x 8,5	2,5...3,5	7,2	16,5 x 11	-	0,5	3
	020880	ST 4,8	7,2	-	4,2...4,5	7,2	16,2 x 11	-	0,7	3
	012239	ST 4,8	7,5	16,5 x 7,5	0,85...1,7	7,9	15,5 x 16	-	0,5	3
	011365	ST 4,8	7,5	15 x 8,5	0,6...1,7	8,0	15,7 x 14,5	-	0,7	3
	013384	ST 4,8	7,5	11,5 x 7,5	0,5...1,7	7,2	16,7 x 11	-	0,7	3
	012138	ST 4,8	7,5	16,5 x 8,5	1...2	8,0	15,7 x 16	-	0,7	3
	013623	ST 4,8	7,5	15 x 9	0,6...1,7	8,0	15,7 x 14,5	-	0,7	3
	013649	ST 4,8	7,5	13,25 x 7,5	0,5...1,7	7,2	16,5 x 12,75	-	0,5	3
A	208764	ST 4,8	7,2	-	0,6...1,7	7,2	14,7 x 11	-	0,7	3
	013605	ST 4,8	8,5	13 x 11	2,5	7,9	19 x 12,5	-	0,6	3
	012888	ST 4,8	8,5	13 x 11	2,5...3,5	8,0	19,3 x 12,5	-	0,6	3
	012556	ST 4,8	8,75	13 x 11	2,5...2,8	7,9	19,3 x 12,5	-	0,6	3

A = auto-bloqueur
 B = avec vis auto-taraudeuse
 D = avec bords relevés
 I = acier inox

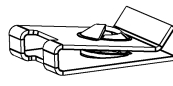
ECROUS A EMPREINTE PRESTOLE C-CLIP A PINCER SUR BORD DE PANNEAU



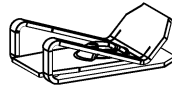
Form 1



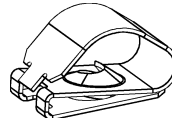
Form 2



Form 3



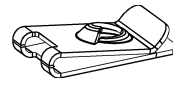
Form 4



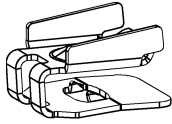
Form 5



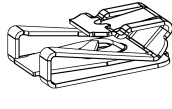
Form 6



Form 7



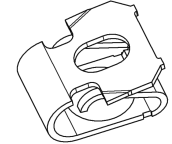
Form 8



Form 9



Form 10



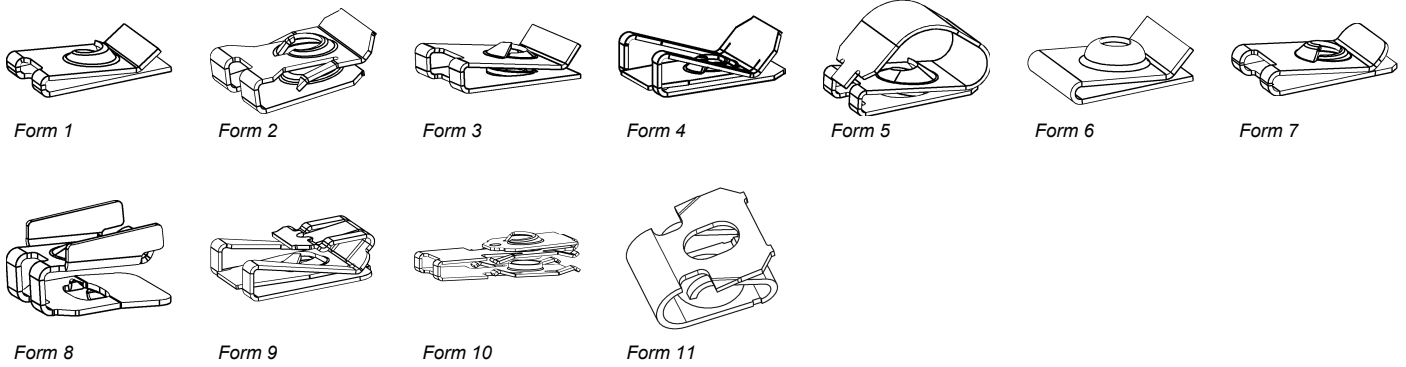
Form 11

Les schémas ne sont donnés qu'à titre d'exemples, seul le dernier plan de chaque pièce est contractuel.

?	REF.	M / ST	A	L x B	F	ØR	l x b	h	s	Form
	015027	ST 4,8	8,75	13 x 10	2,5...2,8	7,9	19,5 x 12,5	-	0,6	3
	019641	ST 4,8	9,0	-	0,5...3,1	7,0	19,5 x 12	-	0,7	3
	151161	ST 4,2	9,25	-	0,9...2	7,8	19,8 x 12,7	-	0,7	3
	014972	ST 4,8	9,25	13 x 10	0,9...2	7,9	19,8 x 12,5	-	0,5	3
	012517	ST 4,8	9,25	13 x 10	0,9...2	7,9	20 x 12,5	-	0,6	3
	204190	ST 4,8	10,0	-	5...6	7,0	18,5 x 10,85	-	0,5	3
	014065	ST 4,8	10,5	16,5 x 13	2,5...3,2	8,0	18,6 x 16	-	0,6	3
	012119	ST 4,8	10,5	-	2,5	8,0	18,95 x 16	-	0,7	3
	018382	ST 4,8	10,5	-	2,5...3,2	8,0	18,6 x 16	-	0,6	3
	012373	ST 4,8	10,5	16,5 x 12	1,8...2,8	8,0	18,95 x 16	-	0,7	3
	018068	ST 4,8	10,5	-	1...2,8	7,8	18,6 x 16	-	0,6	3
	014625	ST 4,8	11,0	-	3...4	7,8	20,2 x 16	-	0,6	3
	016661	ST 4,8	11,0	-	3...4	7,9	20,1 x 16	-	0,6	3
	016810	ST 4,8	11,0	-	2...3	7,8	20,5 x 16	-	0,6	3
	015230	ST 4,8	11,0	12,5 x 13	0,85...1,7	7,9	19,7 x 12	-	0,7	3
	011470	ST 4,8	11,0	16,5 x 12	0,85...1,7	7,9	19,7 x 16	-	0,7	3
	015473	ST 4,8	12,0	-	5...5,5	6,0	21,6 x 13	-	0,6	3
	013198	ST 4,8	12,0	16,5 x 14	3...4	7,9	23,7 x 16	-	0,7	3
	012679	ST 4,8	14,5	11,8 x 12	0,75...1,25	7,5	23 x 11,3	-	0,5	3
	013219	ST 4,8	16,0	11,5 x 10	0,5...1,7	7,2	24,9 x 11	-	0,5	3
	016406	ST 4,8	23,5	-	0,8...2	8,5	35,7 x 16	-	0,7	3
	014174	ST 5,5	7,2	-	3...4	8,5	16,2 x 14	-	0,7	3
	013637	ST 5,5	7,2	15,5 x 10	3...4	6,0	16,2 x 14,5	-	0,7	3
	017028	ST 5,5	7,4	-	2,5...3,5	8,2	16,6 x 13	-	0,6	3
	014933	ST 5,5	7,7	15 x 8,7	1,5...3	8,7	16,7 x 14,5	-	0,7	3
	012004	ST 5,5	10,5	13,5 x 12	0,8...1,5	7,9...9,5	20,8 x 13	-	0,8	3
	201989	ST 5,5	10,5	-	0,8...1	7,9...9,5	20,8 x 13	-	0,8	3
	012144	ST 5,5	10,7	13,5 x 12	1,2...2	8,0	20,8 x 13	-	0,8	3
	011577	ST 5,5	10,7	13,5 x 12	1,2...2	7,9...9,5	20,8 x 13	-	0,8	3
	018350	ST 5,5	11,0	-	3...4	7,9	20,2 x 16	-	0,6	3
	013806	ST 5,5	12,0	16,5 x 14	3...4	8,7	23,7 x 16	-	0,7	3
	012198	ST 5,5	16,0	-	0,7...1,5	8,7	22,3 x 15	-	0,8	3
	011404	ST 6,3	7,5	16,5 x 10	0,8...1,7	8,7	16,8 x 16	-	0,8	3
	013492	ST 6,3	7,5	16,5 x 10	0,8...2	8,7	16,8 x 16	-	0,8	3
	015767	ST 6,3	7,5	-	1,2...1,7	8,7	16,8 x 16	-	0,8	3
	020275	ST 6,3	7,5	-	0,8...2	8,7	16,8 x 16	-	0,8	3
	017764	ST 6,3	7,5	-	2,85...3,7	8,7	16,8 x 16	-	0,8	3
	014232	ST 6,3	7,7	-	1,5...3	8,7	16,7 x 14,5	-	0,7	3
	018461	ST 6,3	7,7	-	1,5...3	8,7	16,7 x 14,5	-	0,7	3
	019162	ST 6,3	9,0	-	1,5	10,0	19,1 x 30	-	0,8	3
	013687	ST 6,3	9,2	21 x 10	1,0	8,7	19 x 14,5	-	0,6	3
	011670	ST 6,3	11,0	16,5 x 14	5...6	8,7	22,6 x 16	-	0,6	3
	014312	ST 6,3	12,0	16,5 x 14	3...4	8,7	23,7 x 16	-	0,7	3
	013402	ST 6,3	12,7	15 x 14	0,7...2	8,7	24,3 x 14,5	-	0,8	3
	012843	ST 6,3	12,7	16,5 x 14	0,7...2	8,7	24,3 x 16	-	0,8	3
	011427	ST 6,3	13,0	16,5 x 14	0,7...1,5	8,7	24,8 x 16	-	0,8	3
	015719	ST 6,3	15,0	-	2,5...3	7,0	24,8 x 15	-	0,8	3
	012499	ST 6,3	15,0	15,5 x 14	2,5...3	7...9	24,8 x 15	-	0,8	3

A = auto-bloqueur
 B = avec vis auto-taraudeuse
 D = avec bords relevés
 I = acier inox

ECROUS A EMPREINTE PRESTOLE C-CLIP A PINCER SUR BORD DE PANNEAU

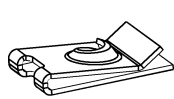


Les schémas ne sont donnés qu'à titre d'exemples, seul le dernier plan de chaque pièce est contractuel.

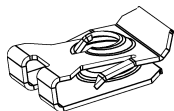
?	REF.	M / ST	A	L x B	F	ØR	l x b	h	s	Form
	012804	ST 6,3	15,0	15,5 x 14	2,5...3	7,0	24,8 x 15	-	0,8	3
	012355	ST 6,3	16,0	15,5 x 14	0,7...1,5	8,7	25,8 x 15	-	0,8	3
	012021	ST 6,3	16,0	-	0,7...1,5	8,7	22,3 x 15	-	0,8	3
Z	013870	ST 6,3	16,0	15 x 14	0,75...1,5	8,7	25,7 x 14,5	-	0,7	3
	151793	ST 6,3	12,7	-	0,7...2	8,7	24,4 x 14,5	-	0,8	3
	012652	ST 6,3	10,3	-	1,2...2	8,7	22,8 x 16	-	0,8	3
	012201	ST 6,5	15,0	16,5 x 14	1...1,75	8,7	24,8 x 16	-	0,8	3
	011369	ST 6,5	13,0	16,5 x 14	0,7...1,5	8,7	24,8 x 16	-	0,8	3
	012974	ST 8	10,0	18,5 x 14	3...4	11...13	21,8 x 18	-	0,8	3
	011761	ST 8	11,0	18,5 x 14	1,25...2	11...13	22,8 x 18	-	0,8	3
	211042	ST 4,2	7,2	-	2...2,8	7,2	15,5 x 11	-	0,6	3
	211006	ST 4,2	7,2	-	1,25...1,26	7,2	16,4 x 11	-	0,6	3
	015189	ST 4,2	7,2	11,5 x 8,5	2...2,8	7,2	16,6 x 11	-	0,6	3
	102014	ST 4,8	7,0	-	2,5...3,5	7,9	15 x 12	-	10,6	3
	151518	M4	6,0	-	1,5...2	6,5	13,25 x 11	-	0,5	3
	015029	ST 3,5	7,75	-	0,75...5,5	7,2	20,5 x 15	-	0,5	4
	014334	ST 4,2	7,5	15,5 x 11	7...11	6,0	18 x 15	-	0,6	4
	013039	ST 4,2	7,75	-	0,75...6,0	7,2	20,5 x 15	-	0,5	4
	014519	ST 4,2	10,5	15,5 x 11	0,5...4,5	6,0	20 x 15	-	0,6	4
	014208	ST 4,2	10,5	-	0,5...4,5	7,2	20,3 x 15	-	0,5	4
	014217	ST 4,2	10,5	-	0,75...6	7,2	23,5 x 15	-	0,5	4
	014043	ST 4,8	10,5	15,5 x 11	0,5...4,5	6,0	21 x 15	-	0,6	4
	018594	ST 4,8	10,5	15,5 x 11	0,5...4,5	6,0	21 x 15	-	0,7	4
	017703	ST 4,8	10,5	15,5 x 11	0,5...4,5	6,0	21 x 15	-	0,7	4
	015319	ST 4,8	10,5	15,5 x 11	0,5...4,5	6,0	20 x 15	-	0,6	4
	151150	ST 4,8	10,5	-	3...4,3	6,0	20,4 x 15	-	0,6	4
	014431	ST 4,8	10,5	15,5 x 11	3,5...4,5	6,0	21 x 15	-	0,6	4
A	018140	ST 4,8	10,5	15,5 x 11	0,5...4,5	6,0	21 x 15	-	0,6	4
	203797	ST 4,8	9,0	-	0,7...3	7,5	18,6 x 15	-	0,6	4
	053535	ACME 6,35	9,0	-	0,5...4	9,0	19 x 16	-	0,8	4
	015970	ST 3,5	7,5	-	0,8...2	7,1	16,5 x 11	7,5	0,5	5
	016364	ST 4,2	6,0	-	0,5...1,4	6,8	13,6 x 11	13,6	0,6	5
	015348	ST 4,2	7,5	-	0,8...2	7,1	16,5 x 11	8,4	0,5	5
D	014623	ST 4,2	7,6	-	0,8...2	7,2	16,5 x 11	10,0	0,5	5
D	014624	ST 4,2	7,6	11,5 x 11	0,8...2	7,8	16,5 x 11	10,0	0,5	5
D	015619	ST 4,2	7,6	-	0,8...2	7,2	16,2 x 11	9,5	0,5	5
D	015620	ST 4,2	7,6	-	0,8...2	7,8	16,2 x 11	10,0	0,5	5
D	017370	ST 4,8	7,0	-	2...3,5	8,0	17,9 x 16	7,7	0,6	5
D	015291	ST 4,8	7,5	-	0,8...2	7,2	16,5 x 11	10,0	0,5	5
	018535	ST 4,8	9,25	-	1...2	7,9	20 x 12,5	20,8	0,6	5
A	016668	ST 4,8	7,0	-	0,8...2	8,0	18 x 13	-	0,6	5
D	015609	ST 6,3	12,0	-	1,8...2,5	8,7	25,5 x 16	27,5	0,8	5
D	015158	ST 6,3	13,0	-	0,7...1,5	8,7	26 x 16	27,5	0,8	5
	014718	M3,5	5,5	-	4...5,5	5,0	12,7 x 11	-	0,5	6

A = auto-bloqueur
 B = avec vis auto-taraudeuse
 D = avec bords relevés
 I = acier inox

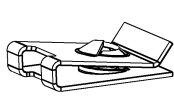
ECROUS A EMPREINTE PRESTOLE C-CLIP A PINCER SUR BORD DE PANNEAU



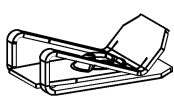
Form 1



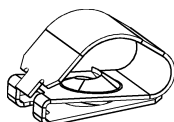
Form 2



Form 3



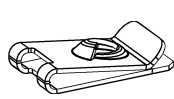
Form 4



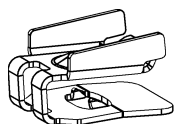
Form 5



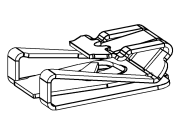
Form 6



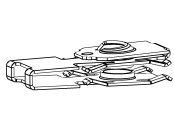
Form 7



Form 8



Form 9



Form 10



Form 11

Les schémas ne sont donnés qu'à titre d'exemples, seul le dernier plan de chaque pièce est contractuel.

?	REF.	M / ST	A	L x B	F	ØR	l x b	h	s	Form
B	014848	M4	5,5	-	4...5,5	5,0	12,7 x 11	-	0,5	6
B	015095	M4	6,0	-	0,5...1,5	6,8	13 x 11	-	0,5	6
B	014885	M4	6,0	-	1,5...2	6,5	12,75 x 11	-	0,5	6
B	015367	M4	6,2	-	1...2,8	7,2	16,5 x 11	-	0,5	6
B	014581	M4	6,2	-	2...2,8	7,2	16,5 x 11	-	0,5	6
B	015617	M5	7,5	-	0,6...1,7	8,0	15,7 x 14,5	-	0,7	6
B	205812	M5	8,0	-	0,5...0,7	7,0	20 x 11	-	0,7	6
B	016770	M6	11,0	-	2,0	8,7	24,8 x 16	-	0,8	6
	019055	ST 3,5	7,0	-	0,5...2,5	6,0	17 x 11	-	0,5	7
	018912	ST 4,2	8,0	-	2,5...5	7,0	20 x 11	-	0,7	7
	019013	ST 4,2	12,0	-	0,5...2,5	7,0	24 x 11	-	0,7	7
	019069	ST 4,2	12,0	-	2,5...5	7,0	24 x 11	-	0,7	7
	019072	ST 4,8	12,0	-	2,5...5	8,0	24 x 15	-	0,7	7
	019185	ST 4,8	16,0	-	2,5...5	8,0	28 x 15	-	0,7	7
	019298	ST 6,3	8,0	-	0,5...2,5	9,0	20 x 16	-	0,7	7
	019283	ST 6,3	12,0	-	0,5...2,5	9,0	24 x 16	-	0,7	7
	019041	ST 6,3	12,0	-	2,5...5	9,0	24 x 16	-	0,7	7
	018248	ST 4,2	5,0	-	1,2...2,5	5,0	11,8 x 11	-	0,5	8
	201838	ST 4,2	6,3	-	3,4...3,6	6,2	14,9 x 12	-	0,6	8
	017561	ST 4,2	6,5 / 7,4	-	0,8...2	6,5	16 x 12	-	0,5	8
	017623	ST 4,2	6,5	-	3,5...5	6,5	16 x 12	-	0,5	8
	017562	ST 4,2	6,5	-	2...3,5	6,5	16 x 12	-	0,5	8
	208272	ST 4,2	5,6	-	2...3	6,0	15,8 x 11	-	0,6	8
	208715	ST 4,2	6,5	-	3,5...5	6,5	18 x 11	-	0,5	8
A	016027	ST 4,2	7,0	-	0,8...1,9	7,2	19,6 x 15	-	0,6	9
A	016376	ST 4,2	7,0	-	0,7...2	8,0	17,9 x 13	-	0,6	9
A	015525	ST 4,2	10,0	-	0,5...4	7,5	22 x 18	-	0,55	9
A	015436	ST 4,2	13,0	22 x 21	0,5...4	9,5	25 x 21	-	0,6	9
A	015379	ST 4,8	7,0	-	2,3...5	6,0	18 x 13	-	0,6	9
A	018862	ST 4,8	7,0	-	3...3,5	8,0	17,9 x 13	-	0,6	9
A	015387	ST 4,8	7,0	-	4,5...5	7,2	18 x 13	-	0,6	9
A	016847	ST 4,8	7,0	-	0,8...1,8	7,2	19,6 x 15	-	0,6	9
A	015220	ST 4,8	7,0	-	0,8...1,8	7,2	19,6 x 15	-	0,6	9
A	015874	ST 4,8	7,0	-	0,8...1,9	7,2	19,6 x 15	-	0,6	9
A	015854	ST 4,8	7,0	-	0,8...1,8	7,2	19,6 x 17	-	0,6	9
A	016354	ST 4,8	7,0	-	0,8...2	8,0	17,9 x 13	-	0,6	9
A	015386	ST 4,8	7,0	-	2,3...5	8,0	16,3 x 13	-	0,6	9
A	020535	ST 4,8	7,5	-	0,5...1,7	7,2	17,1 x 11	-	0,7	9
A	016174	ST 4,8	10,0	-	1,5...2,5	6,0	21,3 x 18,5	-	0,7	9
A	015526	ST 4,8	13,0	-	0,5...4	9,0	25,2 x 22	-	0,7	9
A	211692	ST 4,8	10,0	-	0,5...4,5	7,5	22 x 15	-	0,7	9
A	015527	ST 6,3	13,0	-	0,5...4	9,0	25 x 22	-	0,7	9
	017954	ST 6,3	25,0	-	1,5...3	10...12	39,3 x 17	-	0,7	10

A = auto-bloqueur
 B = avec vis auto-taraudeuse
 D = avec bords relevés
 I = acier inox

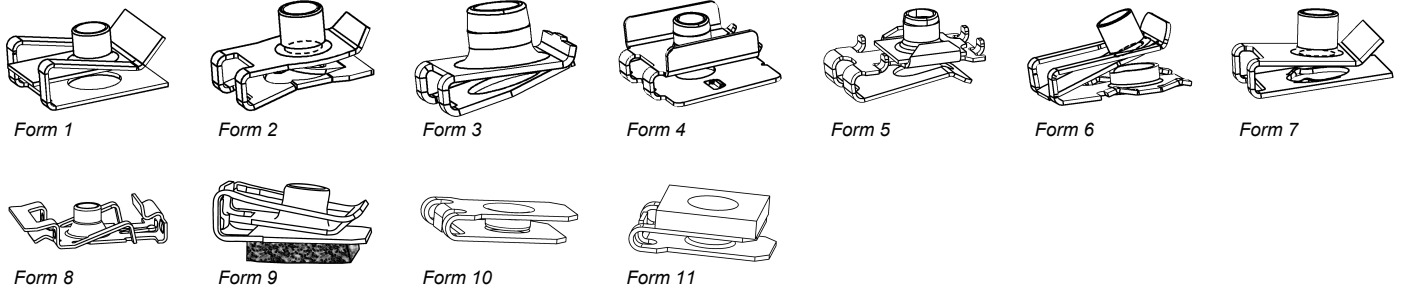
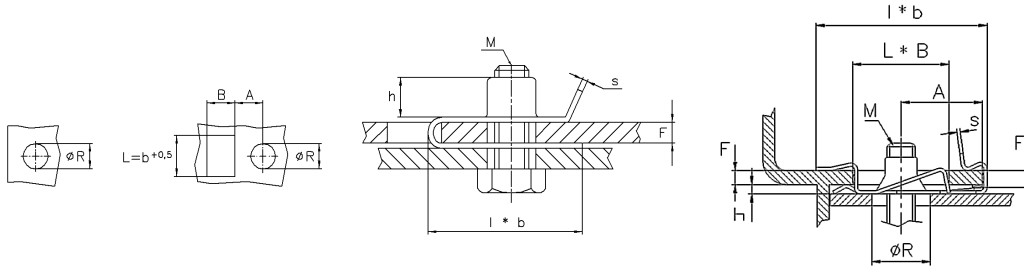
ECROUS A FUT EMBOUTI POUR VIS METRIQUE A PINCER SUR BORD DE PANNEAU

MATIERES:

Acier C45

PROTECTION:

Selon les plans et en tenant compte des réglementations environnementales en vigueur.



Les schémas ne sont donnés qu'à titre d'exemples, seul le dernier plan de chaque pièce est contractuel.

Ces Clips se montent aussi bien sur bords de panneaux, qu'en milieu de panneaux. Grâce à leurs bretelles (forme 1, 6, 9), ils plaquent totalement sur les 2 faces des supports, assurant un excellent maintien pendant le vissage. Ils renforcent les tôles d'appui et restent en place en cas de dévissage.

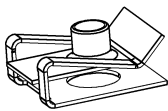
? **PARTICULARITÉ(S) DE LA PIÈCE**
Voir correspondance des signes page 4
Dimensions en mm.

Echantillons disponibles sur demande

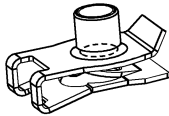
?	REF.	M	A	B	F	ØR	l x b	h	s	Form
	208323	5,0	8,8	-	1,5...3	12 x 8,2	19,8 x 15	5,7	0,6	1
	210214	5,0	7,0	14,0	1,2...4	6,0	16,6 x 15	5,7	0,6	1
	206960	5,0	10,0	-	0,5...4	7,3...7,7	19,9 x 13,8	5,4	0,6	1
	054044	5,0	6,8	10,0	0,5...4	6,0	15,2 x 12	6,9	0,6	1
	015226	5,0	7,0	14,0	0,8...4,3	6,0	17,1 x 15	5,7	0,6	1
A	015888	5,0	7,0	14,0	0,8...4,3	6,0	17,1 x 15	5,7	0,6	1
A	016381	5,0	10,0	-	0,8...4,3	7,5	21 x 15	5,5	0,6	1
	018665	5,0	10,0	11,0	4...5,5	6,0	20,9 x 15	5,5	0,6	1
	014100	5,0	10,0	11,0	4...5,5	6,0	19,9 x 15	5,7	0,6	1
A	016391	5,0	10,3	11,0	0,8...4,3	6,0	21 x 15	5,7	0,6	1
A	203269	5,0	10,5	11,0	2...4	6,0	20,4 x 15	5,5	0,6	1
	020265	5,0	10,5	17,5	3...4,3	7,5	20,6 x 15	5,5	0,6	1
A	015460	5,0	10,5	17,5	0,8...4,3	7,5	21 x 15	5,7	0,6	1
	013184	5,0	10,5	11,0	0,8...4,3	6,0	21 x 15	5,5	0,6	1
	019688	5,0	10,5	11,5	0,8...2,5	7,5	21 x 15	5,5	0,6	1
A	016728	5,0	10,5	17,5	0,8...4,3	7,5	21 x 15	5,7	0,6	1
	014079	5,0	10,5	11,0	0,8...4,3	6,0	21 x 15	5,5	0,6	1
	016205	5,0	10,5	17,5	0,8...4,3	7,5	21 x 15	5,5	0,6	1
A	206923	5,0	13,5	-	2...4	6,0	26,8 x 17	5,5	0,6	1
	102013	6,0	8,4	15,0	0,7	10,5	18,3 x 16,5	7,3	0,8	1
	020037	6,0	9,3	-	0,7...4	9,0	21,6 x 16	7,6	0,8	1
	053312	6,0	11,0	17,0	0,5...4	9...9,2	24 x 16	8,0	0,8	1
	017099	6,0	11,5	13,0	0,5...4,8	7,0	23,5 x 16	7,6	0,8	1
	013176	6,0	11,5	13,0	0,5...4	7,0	24,1 x 16	7,6	0,8	1
	015109	6,0	11,5	13,0	0,5...4	7,0	21,1 x 16	7,6	0,8	1
A	014914	6,0	11,5	20,0	0,7...4	7,0	23,8 x 16	7,6	0,8	1
	018759	6,0	11,5	13,0	0,5...4	10,0	24,1 x 16	7,6	0,8	1
I/A	019319	6,0	11,5	13,0	1,5...6	7,0	23,4 x 16	7,0	0,8	1
	130793	6,0	11,0	-	0,5...4	8,5...8,7	22,3 x 15	5,2	0,8	1
Z	055420	6,0	11,0	15,0	0,5...4	9...9,4	24 x 17	6,0	0,7	1
	054836	6,0	11,0	15,0	0,5...4	9,2	24 x 17	5,2	0,7	1
	054913	6,0	11,0	15,0	0,5...1	9...9,4	23,7 x 17	6,4	0,7	1

A = auto-bloqueur
I = acier inox

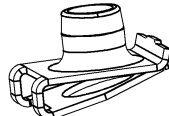
ECROUS A FUT EMBOUTI POUR VIS METRIQUE A PINCER SUR BORD DE PANNEAU



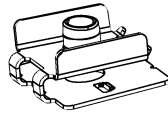
Form 1



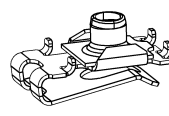
Form 2



Form 3



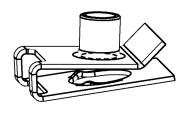
Form 4



Form 5



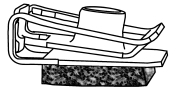
Form 6



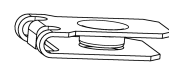
Form 7



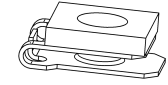
Form 8



Form 9



Form 10



Form 11

Les schémas ne sont donnés qu'à titre d'exemples, seul le dernier plan de chaque pièce est contractuel.

?	REF.	M	A	B	F	ØR	l x b	h	s	Form
	053313	8,0	13,0	18,0	0,5...4	11,2	25,5 x 17	9,0	1,0	1
	013938	8,0	13,0	18,0	0,8...4	9,0	28 x 18	9,0	1,0	1
	013965	8,0	13,0	18,0	0,8...4	9,0	28 x 18	9,0	1,0	1
	210860	8,0	13,0	18,0	0,8...2,7	9,0	28 x 18	9,0	1,0	1
	055634	8,0	13,5	16,0	0,5...4	11...11,4	25 x 17	8,0	1,0	1
	016398	6,0	12,0	-	0,8...4	10,0	23,5 x 14,5	7,4	0,8	2
I	015325	6,0	12,0	-	0,8...4	10,0	23,5 x 14,5	7,4	0,8	2
A	019211	6,0	12,0	-	0,8...4	10,0	23,5 x 14,5	7,4	0,8	2
A	018504	4,0	6,0	8,5	1,6...2,2	5,8	13,6 x 15	4,8	0,5	3
	020217	4,0	7,0	-	0,8...1,2	5,0	13 x 10	4,0	0,6	3
A	018113	5,0	6,2	-	1,5...2	6,8	13,6 x 11,5	5,7	0,6	3
	019549	5,0	20,5	-	0,7...1	7,5	29,1 x 20	4,2	0,6	3
A	203561	5,0	6,2	12,5	0,6...2,2	6,8	13,4 x 11,5	5,7	0,6	3
	016820	5,0	6,2	-	0,6...2,2	6,8	13,6 x 11,5	5,7	0,6	3
	055318	6,0	13,0	-	3...4	8,5	31 x 22,5	11,7	0,8	3
A	017948	8,0	15,2	-	4,5...5	9,0	32,5 x 36	9,25	1,0	4
A	018399	5,0	13,3	14,0	3...3,8	6,0	23,2 x 13,5	7,0	0,6	5
	055819	6,0	11,0	-	0,5...4	8,5	22,3 x 15	5,2	0,8	5
Z	053524	6,0	11,0	15,0	0,5...4	6,8...7,2	24 x 17	7,1	0,8	5
	130288	6,0	11,7	-	0,5...4	7,0	22,3 x 15	5,2	0,8	5
A	204919	6,0	16,0	-	2,0	9,5	26,4 x 20	7,5	0,8	6
	017210	6,0	16,0	-	2,5...3	9,5	26,4 x 20	7,5	0,8	6
	018174	6,0	11,0	-	2,0	9,5	21,84 x 7,5	0,8	0,8	6
	209872	6,0	11,5	13,0	3,0...4,2	12,0	23,7 x 17	7,5	0,8	7
	129459	6,0	11,6	20,0	2,45...3,5	9,2	35,7 x 21	1,5	0,7	8
	129458	6,0	11,0	1,4	0,5...4	8,5...8,7	22,3 x 15	5,2	0,8	9
	055526	6,0	10,0	-	2,5	7,5	23,5 x 15	0,0	0,7	10
	055548	6,0	15,0	-	4,0	8,7	31 x 22,5	0,0	0,8	10
	055407	6,0	10,5	-	2,5	10,0	22 x 15	4,0	0,7	10
	203882	6,0	10,0	-	2,5	10,0	22 x 15	7,0	0,7	11

A = auto-bloqueur
 I = acier inox

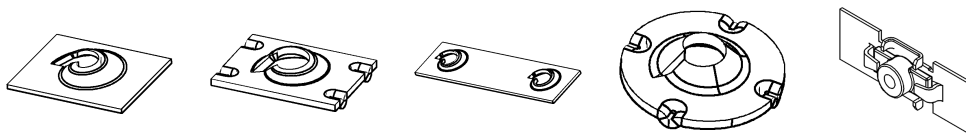
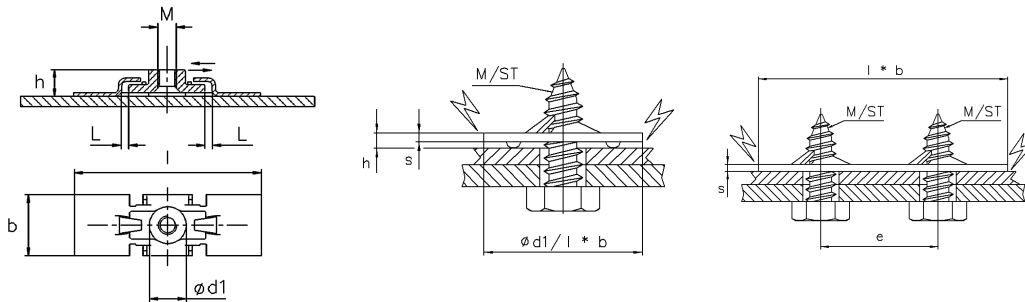
ECROUS EN CAGE A SOUDER OU A COLLER

MATIERES:

Acier C15 ... C22, DC03, C67S

PROTECTION:

Selon les plans et en tenant compte des réglementations environnementales en vigueur.



Form 1

Form 2

Form 3

Form 4

Form 5

Les schémas ne sont donnés qu'à titre d'exemples, seul le dernier plan de chaque pièce est contractuel.

Les écrous "PRESTOLE" comportent le plus souvent 2 ou 4 bossages demi-sphériques, permettant la soudure par points. Une fois soudés, ils ne peuvent se perdre en cours de transport des éléments de tôlerie. Ils remplacent les écrous classiques tout en supprimant l'utilisation des rondelles-frein. Ils constituent un renfort pour le panneau.

Ç: Indiquant le nombre de bossages par écrou.


PARTICULARITÉ(S) DE LA PIÈCE

Voir correspondance des signes page 4

Dimensions en mm.

Échantillons disponibles sur demande

?	REF.	M / ST	l x b	Ød1	e	Ç	h	L	s	Form
	012789	ST 3,5	14 x 10	-	-	-	-	-	0,5	1
	013534	ST 3,5	14 x 10	-	-	-	-	-	0,6	1
	012022	ST 3,5	16 x 12	-	-	-	-	-	0,6	1
	011496	ST 3,9	14 x 10	-	-	-	-	-	0,7	1
	013797	ST 3,9	30 x 10	-	-	-	-	-	0,75	1
	012500	ST 4,2	14 x 10	-	-	-	-	-	0,7	1
	012368	ST 4,2	16 x 12	-	-	-	-	-	0,75	1
	013503	ST 4,2	25 x 12	-	-	-	-	-	0,75	1
Z	012616	ST 4,2	31,8 x 14	-	-	-	-	-	0,75	1
	016221	ST 4,8	20 x 11	-	-	-	-	-	1,0	1
	051843	ST 4,8	30 x 15	-	-	-	-	-	1,0	1
	014455	ST 4,8	16 x 12	-	-	-	-	-	0,8	1
	013363	ST 4,8	33 x 10	-	-	-	-	-	0,75	1
	013404	ST 6,3	22 x 15	-	-	-	-	-	1,25	1
	013791	ST 6,3	28,5 x 16	-	-	-	2,35	-	1,25	1
	012016	ST 6,3	22 x 15	-	-	-	-	-	1,0	1
	013190	ST 6,3	30 x 15	-	-	-	-	-	1,0	1
	013359	ST 6,3	28,5 x 16	-	-	-	-	-	1,4	1
	204786	M 12	86 x 34,5	-	-	-	17,2	53,0	-	1
	012141	ST 2,9	14 x 10	-	-	2,0	1,25	-	0,6	2
	013841	ST 3,5	16 x 12	-	-	2,0	1,4	-	0,6	2
	012025	ST 3,9	14 x 10	-	-	2,0	1,4	-	0,75	2
	012024	ST 4,8	16 x 12	-	-	2,0	1,5	-	0,75	2
	012032	ST 4,8	25 x 12	-	-	2,0	1,5	-	0,75	2
	011904	ST 5,5	46 x 16	-	-	2,0	2,25	-	1,25	2
	013837	ST 6,3	27 x 15	-	-	2,0	2,0	-	1,0	2
	011933	ST 6,5	28,5 x 16	-	-	2,0	2,5	-	1,4	2
	014780	ST 3,5	40 x 10	-	27,0	-	-	-	0,75	3
	012867	ST 3,9	28 x 10	-	14,0	-	-	-	0,5	3
	013891	ST 4,2	30 x 16	-	16,0	3,0	-	-	0,6	3
	011704	ST 4,2	54 x 10	-	30,0	-	1,55	-	0,75	3
	012228	ST 4,8	30 x 16	-	16,0	2,0	1,75	-	1,0	3

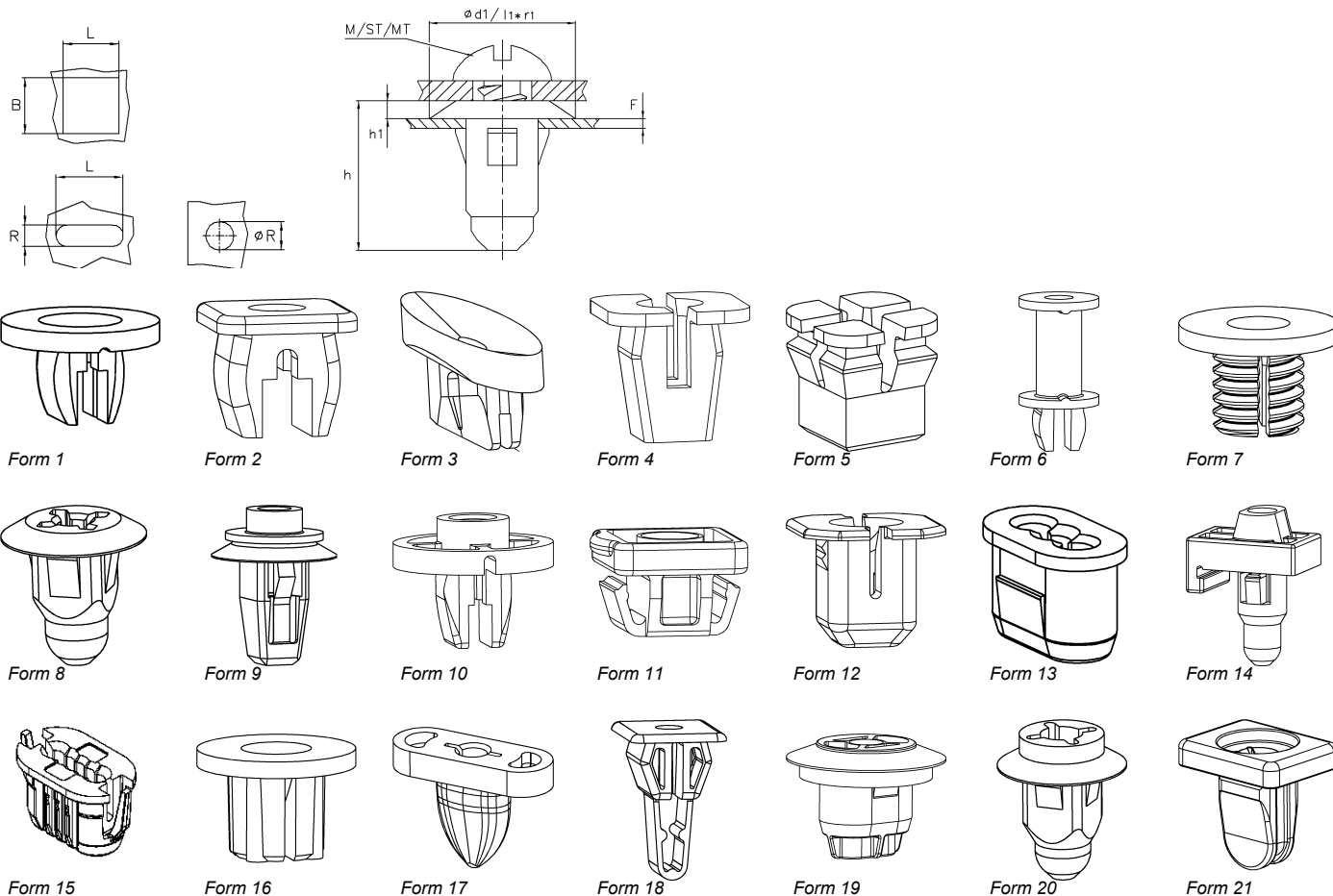
ECROUS PLASTIQUE A PRESSIONNER

MATIERES:

Polyamide, résines acétales

COULEURS :

Noir, Naturel (autres couleurs, nous consulter)



Les schémas ne sont donnés qu'à titre d'exemples, seul le dernier plan de chaque pièce est contractuel.

LES ECROUS PLASTIQUE CLASSIQUES:

- Forme 2: L'écrou anti-foirage a été étudié pour les fixations en aveugle et peut être utilisé avec des supports de différentes finitions, sans rayer ni écailler leur surface.

Les branches plastique permettent une fixation rigide qui n'endommage pas la peinture, ni les métaux polis, ni la porcelaine.

Les vis (ST ou MT) forment leur propre taraudage et écartent les branches de l'écrou et verrouillent l'assemblage. Nous recommandons néanmoins l'utilisation de vis MT.

Les écrous permettent plusieurs vissages/ dévissages.

Les écrous plastique sont isolants électrique et thermique.

Attention: Les écrous pour vis métriques ne sont à utiliser que pour des systèmes de réglage.

LES APPLICATIONS SPECIALES:

- Forme 3: Les écrous pour fixation de pièces concaves.

- Forme 8, 9 et 14: Assurent une étanchéité de la fixation.

- Forme 13 et 15: écrous rattrapant le désaxage de la vis dans un sens. Les cannelures intérieures du fut permettent le guidage de la vis lorsque celle-ci ne se présente pas parallèle au sens de vissage.

Pour toute application classique ou spéciale non-citée ci-dessus nous consulter.



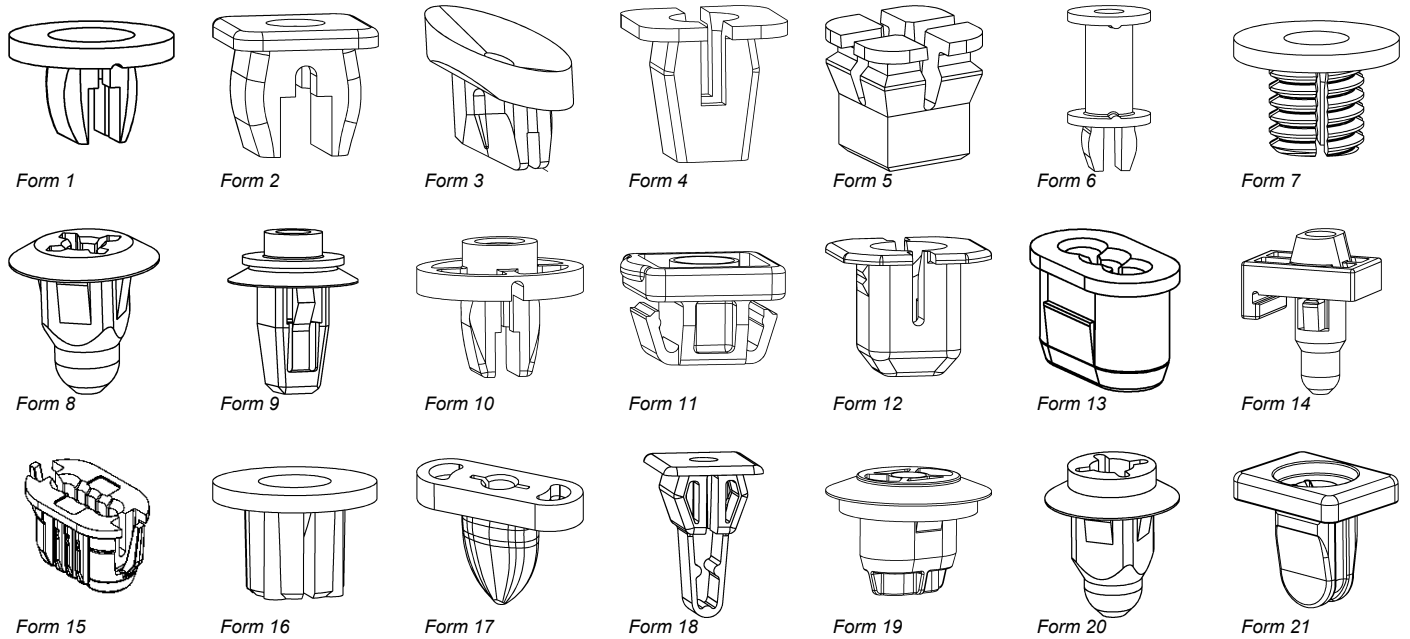
PARTICULARITÉ(S) DE LA PIÈCE

Voir correspondance des signes page 4
Dimensions en mm.

Échantillons disponibles sur demande

?	REF.	M/ST/MT	ØR	L x B/ R	F	Ød1	l x b	h1	h	Form
	017831	ST 4,2	-	7,8 x 7,8	0,7...1	15,0	-	6,5	16,5	1
	016793	ST 4,8	-	11,5 x 7,5	2...5,5	20,0	-	2,5	13,7	1
	015356	ST 4,8	-	11 x 11	0,8...2	18,0	-	4,8	14,0	1
	014974	ST 4,8	-	16,2 x 8,2	0,9	20,0	-	2,5	12,5	1
	016675	ST 4,8	-	11 x 11	0,8...2	18,0	-	4,8	14,0	1
	013966	ST 3,5	-	7 x 7	0,5	-	9,5 x 9,5	1,2	8,3	2

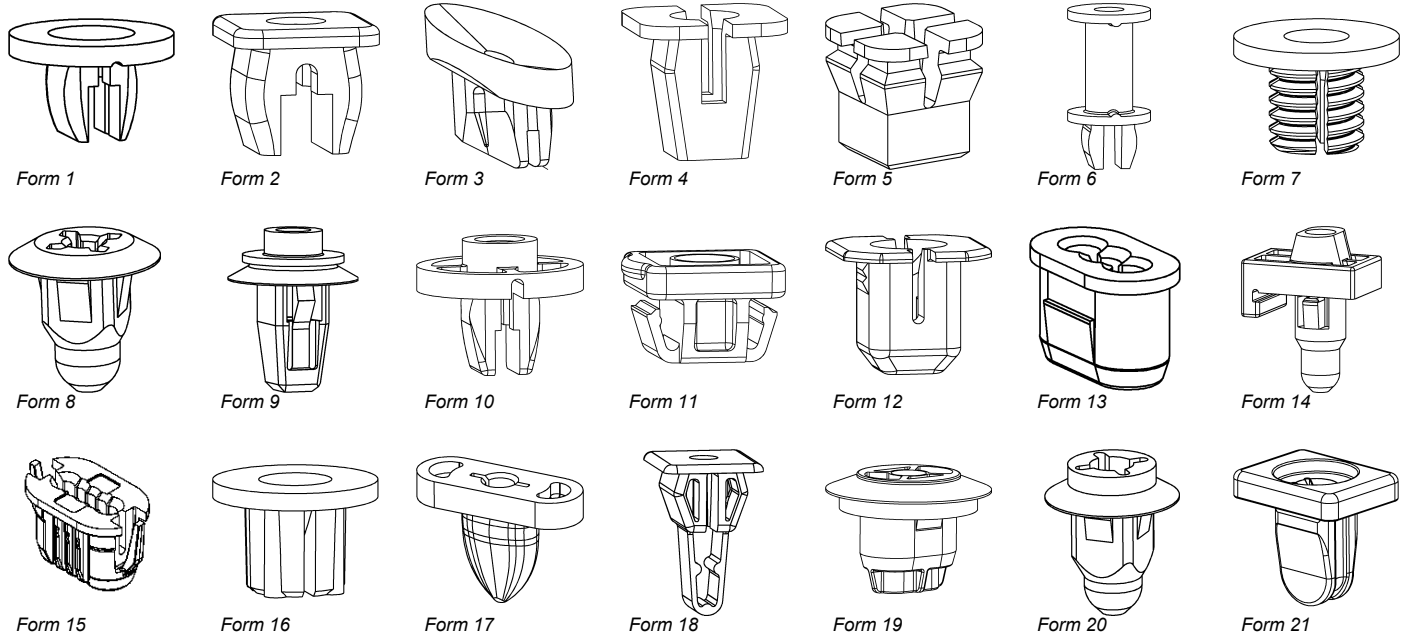
ECROUS PLASTIQUE A PRESSIONNER



Les schémas ne sont donnés qu'à titre d'exemples, seul le dernier plan de chaque pièce est contractuel.

?	REF.	M/ST/MT	ØR	L x B/R	F	Ød1	l x b	h1	h	Form
	017259	ST 4,2	-	6,5 x 6,5	6...6,5	-	10 x 10	2,0	15,0	2
	017109	ST 4,2	-	6,5 x 6,5	2...8	-	10 x 10	2,0	18,0	2
	053853	ST 4,2	-	7,2 x 7,2	0,5...3	-	9,5 x 9,5	1,2	8,3	2
	053067	ST 4,8	-	8,22 x 8,22	0,7...2	15,0	-	2,5	8,5	2
	053093	ST 4,8	-	7 x 7	0,5...3	-	16 x 16	5,0	12,1	2
	015335	Hi-Lo 4,8	-	6,5 x 6,5	2...8	-	10 x 10	2,0	18,7	2
	012230	ST 4,8	-	12,8 x 9,4	0,7...0,8	14,5	-	3,0	12,0	3
	013958	ST 4,8	-	12,8 x 9,45	0,7...0,8	18,5	-	4,5	21,2	3
	200887	Hi-Lo 4,8	-	11 x 5,3	0,84	-	22 x 12	0,7	5,7	3
	017308	ST 6,3	-	12,3 x 9,5	0,7...0,9	22,0	-	9,3	16,7	3
	011838	ST 6,3	-	12,8 x 9,45	0,7...0,8	14,5	-	3,0	18,4	3
	013793	ST 6,3	-	10,4 x 10,4	0,7...0,9	-	15 x 14	7,0	11,9	3
	019747	M5	-	12 x 9,125	0,7...0,8	14,0	-	1,0	10,0	3
	014586	ST 3,5	-	5,1 x 5,1	0,5...1,5	-	9 x 9	0,8	8,4	4
	017871	ST 3,5	-	6,5 x 6,5	0,5	-	10,5 x 16	1,2	8,0	4
	016509	ST 3,5	-	7 x 8	1,2	-	20 x 14	2,0	13,5	4
	175046	ST 4,2	-	7 x 7	0,7	-	9,4 x 9,4	1,0	12,6	4
	014860	ST 4,2 / 4,8	-	9,4 x 7	2,0	-	9,5 x 9,5	1,2	8,5	4
	013469	ST 4,2 / 4,8	-	9,4 x 6,85	0,9	-	9,5 x 9,5	1,15	8,4	4
	207747	ST 4,2 / 4,8	-	7 x 7	0,7...1	-	12 x 12	1,0	12,0	4
	019503	Hi-Lo 5,8	-	8,2 x 8,2	1,2...1,6	-	11 x 11	0,8	10,0	4
	020207	Hi-Lo 5,8	-	8,5 x 8,5	1,2...1,6	-	11 x 11	0,8	10,0	4
	015197	Hi-Lo 5,8	-	8,2 x 8,2	0,8...1,2	-	11 x 11	0,8	12,0	4
	017980	ST 3,5	-	7,6 x 7,6	1,2...1,5	-	10 x 10	1,0	10,0	5
	053178	M5	-	8 x 8	0,8...1,2	-	11 x 11	0,6...1	11,2	5
	019451	M5	-	8,2 x 8,2	0,8...1,2	-	11 x 11	0,8	12,0	5
	013263	ST 4,2	-	7 x 7	0,7...2	-	12 x 12	25,0	18,0	6
	017141	ST 4,2	-	7,5 x 7,5	1,1	14,0	-	19,0	27,0	6
	018484	ST 4,2	-	8 x 8	4,6...5	18,0	-	11,9	23,1	6
	018421	ST 4,2 / 4,8	-	7 x 7	0,5	12,0	-	8,2	15,2	6
	016909	ST 4,8	-	11,5 x 7,5	2...5,5	20,0	-	21,5	32,7	6
	014165	ST 4,8	-	9,4 x 9,4	0,8...3	24,0	-	12,0	20,7	6
	019161	ST 4,8	-	7 x 7	0,7...2	12,0	-	18,0	25,0	6
	017879	ST 4,2	M8	-	-	14,0	-	1,5	9,5	7

ECROUS PLASTIQUE A PRESSIONNER



Les schémas ne sont donnés qu'à titre d'exemples, seul le dernier plan de chaque pièce est contractuel.

?	REF.	M/ST/MT	ØR	L x B/ R	F	Ød1	l x b	h1	h	Form
	016508	PT 3,5	7,0	7 x 7,8	1,5...1,75	11,0	-	1,3	12,8	8
	056490	ST 4,2	-	8,2 x 8,2	0,7...1,5	15,5	-	2,1	16,5	8
	056351	ST 4,2	-	8...8,2 x 8,1...8,2	0,7...1,5	15,5	-	3,0	16,1	8
	016371	ST 4,2	-	7 x 7	0,7...1,1	14,0	-	1,7	21,0	8
	014994	ST 4,2	-	7 x 7	0,9	14,0	-	1,7	14,3	8
	130914	MT 4,5	-	8,2 x 8,2	0,7...1,2	15,5	-	2,1	14,25	8
	014224	ST 4,8	-	8 x 8	0,7...0,8	16,0	-	1,7	20,0	8
	015514	ST 4,8	-	8 x 8	2...2,2	13,0	-	1,7	18,5	8
	019781	ST 4,8	-	8,5 x 8,5	0,7...0,8	16,0	-	1,7	20,0	8
	020659	ST 4,8	-	15 x 10	0,7...0,9	24,0	-	2,6	17,1	8
	016065	ST 4,8	-	7 x 7	1,2...1,4	14,0	-	1,7	14,3	8
	016911	Hi-Lo 4,8	-	8 x 8	0,8...2,3	18,0	-	1,7	17,2	8
	204249	ST 4,2 / MT 5	-	8,2 x 8,2	0,67...1,5	15,5	-	2,4	14,1	8
	018291	PT 6	-	10 x 10	0,8...1	20,0	-	2,0	20,0	8
	018676	PT 7	-	10 x 10	0,9...2,1	25,0	-	3,2	20,0	8
	014327	ST 4,8	-	9,5 x 9,5	0,8...0,9	24,0	-	4,2	18,5	9
	015222	ST 4,8	8,0	-	0,8...0,9	12,0	-	4,7	23,2	9
	014967	ST 4,8	8,0	-	0,8...0,9	12,0	-	8,2	26,7	9
	014686	ST 4,8	8,0	-	0,8...1,6	-	26 x 15	7,2	23,2	9
	014996	ST 4,8	-	8,1 x 8,1	1,8	22,0	-	7,0	20,0	9
	017738	Hi-Lo 4,8	-	8 x 8	1,3...2,3	18,0	-	6,4	22,4	9
	016719	Hi-Lo 4,8	-	8 x 8	0,8...2,25	15,0	-	7,2	23,2	9
	015648	Hi-Lo 4,8	-	8 x 8	2...2,2	18,0	-	7,2	23,2	9
	016190	Hi-Lo 4,8	-	8 x 8	1,3...2,3	18,0	-	6,4	23,2	9
	014895	Hi-Lo 4,8	-	8 x 8	0,8...0,9	15,0	-	7,0	23,2	9
	017184	ST 4,8	-	8 x 8	0,7	20,0	-	6,0	16,0	10
	019397	ST 4,8	-	8 x 8	0,7	20,0	-	5,0	15,0	10
	018880	ST 4,8	-	8 x 8	0,7...0,9	20,0	-	6,1	16,1	10
	175152	ST 4,8	-	8,2 x 8,2	0,8	20,0	-	6,0	21,5	10
	200874	Hi-Lo 4,8	-	11,5 x 7,5	2...5,5	20,0	-	7,5	18,7	10
	018635	M5	-	12 x 12	1,2...1,3	-	15 x 15	4,5	11,8	11
	020835	M5	-	14 x 14	1,45...1,55	-	18,5 x 17	4,5	12,0	11
	055995	ST 4,2	-	8,2 x 8,2	0,6...3	-	13 x 13	2,2	12,2	12
	055973	ST 4,2	-	7,2 x 7,2	0,6...3	-	8,7 x 8,7	1,2	8,3	12
	053282	ST4,2 ...4,8	-	14,2 x 7,2	0,6...3	-	20,2 x 13,2	2,0	17,0	12
	015989	ST 4,8	-	8,1 x 8,1	1,5	-	20 x 20	3,0	22,0	12

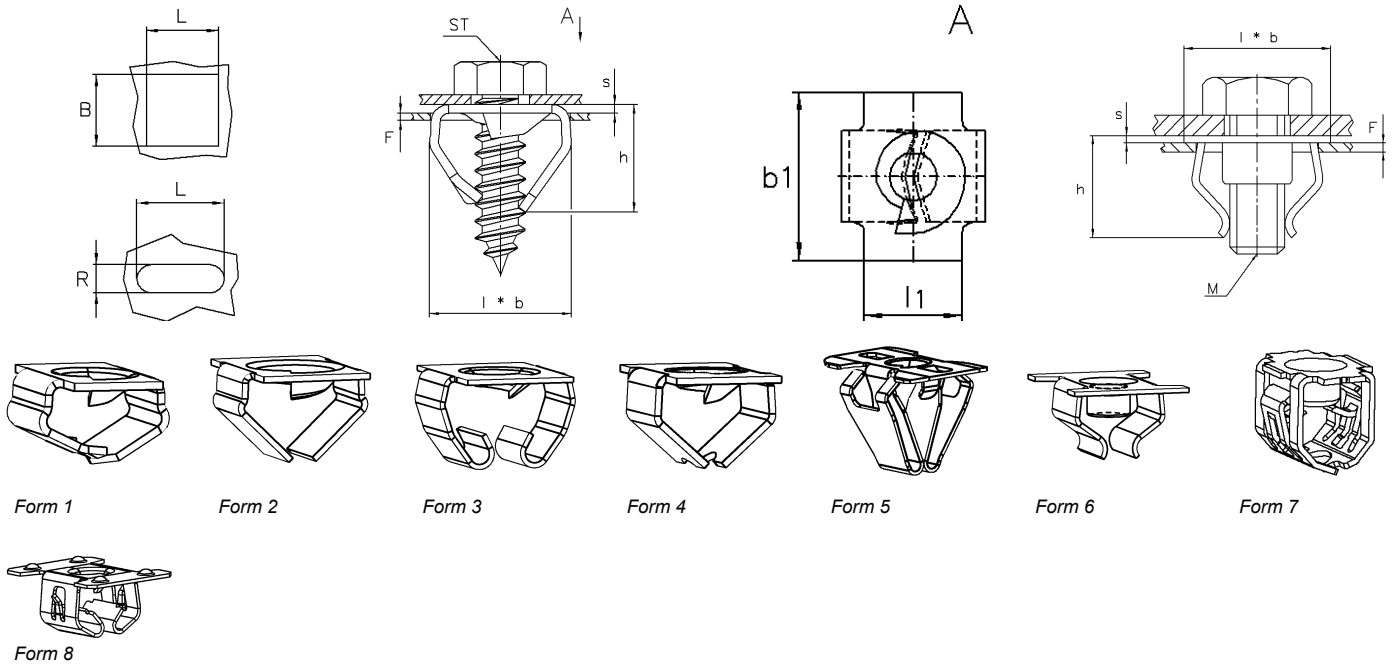
ECROUS METAL A PRESSIONNER

MATIERES:

Acier C67S

PROTECTION:

Selon les plans et en tenant compte des réglementations environnementales en vigueur.



Les schémas ne sont donnés qu'à titre d'exemples, seul le dernier plan de chaque pièce est contractuel.

Les écrous à pressionner conviennent particulièrement pour la fixation en aveugle sur panneaux.

Mise en place manuelle par pression.

La fixation s'effectue à l'aide d'une vis à tôle ou métrique.

La tenue de l'écrou sur son support est verrouillée par son expansion lors du vissage.

? PARTICULARITÉ(S) DE LA PIÈCE
Voir correspondance des signes page 4
Dimensions en mm.

Échantillons disponibles sur demande

?	REF.	M/ST/PT	L x B	F	l x b	l1 x b1	h	s	Form
	020097	ST 4,2	9 x 9	0,9...1,1	9,7 x 6	6,6 x 11	6,3	0,55	1
	016714	ST 3,5	9 x 9	0,7...1	9,25 x 7,5	8 x 15	6,2	0,5	2
	012482	ST 3,9	6,3 x 7	0,75...1,35	7,3 x 6	5,8 x 9	6,0	0,5	2
	013078	ST 3,9	7 x 7	0,75...1,25	7,3 x 6	5,8 x 10	6,0	0,5	2
	011432	ST 3,9	9 x 9	0,75...1,25	9,2 x 8,6	8 x 15	6,3	0,5	2
	012418	ST 4,2	9 x 7	0,75...1	9,7 x 6	8 x 9	6,4	0,6	2
	015548	ST 4,2	9 x 7	0,8...1,5	10 x 6,5	8,6 x 11	5,6	0,5	2
	015282	ST 4,2	9 x 7	0,8...1,5	10 x 6,5	8,6 x 12	5,6	0,5	2
	012991	ST 4,2	9 x 9	1,5...2	9,2 x 7,6	8 x 15	6,0	0,4	2
	012036	ST 4,2	13 x 11	0,75...2	11,2 x 10	15,75 x 18	7,0	0,6	2
	012415	ST 4,8	9 x 9	0,75...1	9,3 x 7,6	8 x 15	6,3	0,55	2
	014419	ST 4,8	11,1 x 14	0,75...2	11,25 x 13	9,5 x 18	7,0	0,7	2
	011463	ST 4,8	11 x 13	0,75...2	11,25 x 10,5	16 x 18	7,0	0,6	2
	011897	ST 5,5	11 x 13	0,75...2	11,2 x 10	15,75 x 18	7,0	0,6	2
	013134	ST 6,3	9 x 13	0,75...1,25	13,4 x 7,2	11 x 15	9,0	0,6	2
	015600	ST 3,5	14 x 16	0,7...2	16,4 x 13,5	12 x 18	7,6	0,5	3
	019329	ST 3,9	8 x 8	1,2...1,4	8,4 x 7,5	5,6 x 11	8,1	0,5	3
	012331	ST 4,8	8 x 13	1,75...2	13,8 x 7,2	11 x 14,5	9,0	0,6	3
	205669	ST 4,8	9,1 x 13,1	0,8	14,1 x 7,2	11 x 14,5	9,2	0,5	3
	018981	ST 4,8	11 x 13	2...3	13,8 x 10	11 x 18	10,0	0,6	3
	020540	ST 4,8	11 x 13	2...2,5	12 x 12	16 x 20	9,5	0,6	3
	011834	ST 5,5	8 x 13	0,75...1,25	13,8 x 7,2	11 x 14,5	9,0	0,75	3
	012389	ST 5,5	13 x 11	0,75...1	13,4 x 7,2	11 x 15	9,0	0,6	3
	011746	ST 5,5	13,5 x 8	1,5...2	13,8 x 7,2	11 x 14,5	9,0	0,6	3
	012524	ST 6,3	8 x 13,5	0,75...2	13,8 x 7,2	11 x 15,5	9,0	0,6	3
	015296	ST 6,3	8 x 13,5	0,75...2	13,8 x 7,2	11,2 x 15,5	9,0	0,7	3

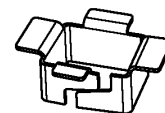
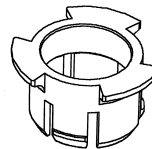
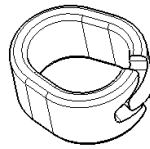
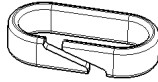
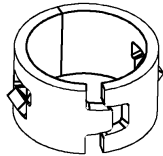
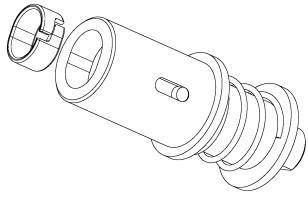
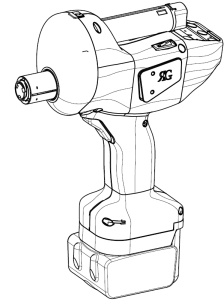
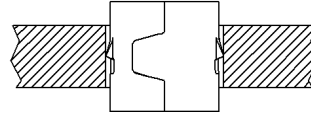
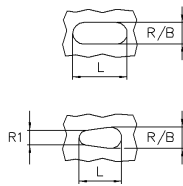
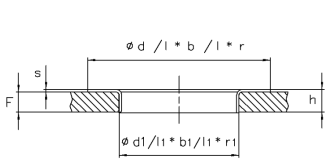
BAGUES ANTI-FLUAGE ELASTIQUES A SERTIR

MATIERES:

Acier FM 66, acier C67S

PROTECTION:

Selon les plans et en tenant compte des réglementations environnementales en vigueur.



Form 1

Form 2

Form 3

Form 4

Form 5

Form 6

Les schémas ne sont donnés qu'à titre d'exemples, seul le dernier plan de chaque pièce est contractuel.

Les bagues anti-fluage sont destinées à être montées (ou surmoulées) dans des supports plastique.

Leur but est d'encaisser le couple de serrage lors de l'assemblage de composants à l'aide de vis-écrou, et donc d'éviter le fluage et la relaxation des pièces plastique sur lesquelles elles sont montées (ou surmoulées).

Il existe plusieurs solutions de montage de ces bagues: manuelle, outil semi-automatique, tête de pose destinée à une machine automatique, pistolet à pose.

Pour toutes ces solutions, il est recommandé de nous consulter pour vous proposer la meilleure formule: traitement de surface-moyen de pose.

? PARTICULARITÉ(S) DE LA PIÈCE
Voir correspondance des signes page 4
Dimensions en mm.

Échantillons disponibles sur demande

?	REF.	ØR	L x B/R	R1/ LxB/R	F	Ød/l x b/r	Ød1/l1xb1	l1 x r1	h	s	Form
	020596	11,1	-	-	6,0	11,5	11,5	-	6,2	0,95	1
	018031	11,5	-	-	6,0	11,3	11,3	-	10,8	0,95	1
	202527	7,2	-	-	3...3,2	7,7	7,7	-	3,1	0,5	2
	055438	8,0	-	-	5,9...6,5	8,6	8,6	-	6,0	0,5	2
	131473	8,1	-	-	-	-	-	-	4,1	1,2	2
	130037	8,6	-	-	2,9...3,1	9,1	9,1	-	3,0	1,0	2
	202105	9,7	-	-	2,9...3,1	10,4	10,4	-	3,0	1,0	2
	129754	9,7	-	-	-	-	-	-	5,7	0,5	2
	128688	10,65	-	-	-	-	-	-	11,8	0,8	2
	128689	10,65	-	-	-	-	-	-	7,8	0,8	2
	055404	11,7	-	-	-	-	-	-	6,0	0,5	2
	132644	18,1	-	-	-	-	-	-	6,7	0,8	2
	055312	14,0	-	-	6,0	14,3	14,3	-	6,0	0,8	2
	128344	25,2	-	-	-	-	-	-	3,75	1,5	2
	131318	-	14,5 x 9	-	-	-	-	-	7,5	1,0	3
	202409	-	22,7 x 12,7	-	-	-	-	-	4,6	0,5	3
	203758	-	17,7 x 14,2	-	-	-	-	-	4,5	1,2	3
	130562	-	14,2 x 10	-	4,9...5,1	14,7 x 9,5	-	14,7 x 9,5	4,0	1,2	3
	131424	-	15,1 x 9,4	-	4,2...4,6	15,7 x 8,9	-	15,7 x 8,9	4,0	1,2	3

INDEX

REF	Page	REF	Page	REF	Page	REF	Page	REF	Page	REF	Page
011321	A-05	012036	A-22	012679	A-06	013402	A-06	014026	A-01	014810	A-10
011334	A-10	012064	A-05	012684	A-21	013404	A-16	014043	A-07	014817	A-29
011346	A-04	012078	A-02	012697	A-04	013447	A-29	014057	A-05	014839	A-04
011347	A-04	012090	A-03	012741	A-10	013469	A-19	014065	A-06	014846	A-25
011359	A-04	012109	A-02	012756	A-05	013473	A-02	014071	A-10	014848	A-08
011362	A-03	012119	A-06	012757	A-05	013483	A-03	014079	A-11	014860	A-19
011365	A-05	012138	A-05	012763	A-03	013486	A-01	014086	A-29	014861	A-04
011369	A-07	012139	A-03	012789	A-16	013492	A-06	014100	A-11	014867	A-04
011404	A-06	012141	A-16	012799	A-21	013503	A-16	014105	A-10	014885	A-08
011405	A-29	012143	A-10	012804	A-07	013534	A-16	014110	A-21	014895	A-20
011427	A-06	012144	A-06	012806	A-17	013535	A-04	014113	A-29	014914	A-11
011432	A-22	012148	A-26	012816	A-02	013539	A-25	014119	A-04	014933	A-06
011463	A-22	012171	A-05	012827	A-10	013548	A-10	014149	A-02	014963	A-10
011470	A-06	012173	A-04	012829	A-03	013568	A-29	014154	A-04	014967	A-20
011489	A-10	012193	A-01	012843	A-06	013576	A-02	014165	A-19	014972	A-06
011496	A-16	012198	A-06	012848	A-03	013597	A-04	014174	A-06	014974	A-18
011563	A-10	012201	A-07	012867	A-16	013605	A-05	014208	A-07	014994	A-20
011577	A-06	012217	A-04	012883	A-03	013623	A-05	014217	A-07	014996	A-20
011667	A-04	012228	A-16	012888	A-05	013624	A-03	014224	A-20	015005	A-02
011670	A-06	012230	A-19	012893	A-02	013637	A-06	014226	A-03	015027	A-06
011672	A-10	012239	A-05	012896	A-01	013649	A-05	014232	A-06	015029	A-07
011704	A-16	012240	A-04	012929	A-01	013658	A-01	014235	A-03	015041	A-05
011719	A-10	012265	A-10	012974	A-07	013679	A-05	014249	A-10	015051	A-10
011725	A-04	012267	A-04	012988	A-02	013687	A-06	014312	A-06	015075	A-04
011728	A-01	012269	A-25	012989	A-10	013690	A-05	014316	A-04	015076	A-02
011736	A-03	012282	A-05	012991	A-22	013695	A-01	014327	A-20	015087	A-04
011745	A-02	012331	A-22	012999	A-03	013699	A-02	014333	A-03	015095	A-08
011746	A-22	012355	A-07	013003	A-05	013704	A-01	014334	A-07	015098	A-05
011761	A-07	012367	A-04	013021	A-17	013708	A-03	014339	A-04	015101	A-02
011776	A-04	012368	A-16	013039	A-07	013714	A-10	014404	A-21	015109	A-11
011809	A-02	012373	A-06	013078	A-22	013733	A-01	014407	A-03	015135	A-02
011834	A-22	012389	A-22	013089	A-01	013742	A-04	014419	A-22	015143	A-23
011838	A-19	012415	A-22	013092	A-29	013764	A-04	014421	A-03	015158	A-07
011844	A-02	012418	A-22	013133	A-05	013765	A-03	014431	A-07	015177	A-21
011897	A-22	012433	A-04	013134	A-22	013778	A-02	014445	A-27	015189	A-07
011904	A-16	012438	A-05	013136	A-10	013791	A-16	014455	A-16	015197	A-19
011905	A-02	012446	A-23	013163	A-29	013793	A-19	014481	A-02	015199	A-02
011912	A-01	012470	A-26	013174	A-03	013797	A-16	014503	A-03	015220	A-08
011914	A-25	012476	A-17	013176	A-11	013802	A-01	014519	A-07	015222	A-20
011933	A-16	012482	A-22	013184	A-11	013806	A-06	014565	A-01	015226	A-11
011935	A-17	012499	A-06	013190	A-16	013824	A-01	014581	A-08	015230	A-06
011940	A-10	012500	A-16	013198	A-06	013825	A-03	014586	A-19	015232	A-02
011943	A-05	012515	A-04	013199	A-01	013832	A-02	014599	A-10	015265	A-13
011956	A-03	012517	A-06	013204	A-10	013837	A-16	014620	A-01	015282	A-22
011958	A-02	012524	A-22	013219	A-06	013841	A-16	014623	A-07	015291	A-07
011967	A-05	012550	A-10	013234	A-01	013864	A-03	014624	A-07	015294	A-05
011974	A-04	012555	A-04	013244	A-17	013870	A-07	014625	A-06	015296	A-22
011993	A-25	012556	A-05	013245	A-01	013891	A-16	014637	A-04	015319	A-07
011997	A-04	012564	A-03	013251	A-02	013896	A-04	014656	A-05	015320	A-04
012004	A-06	012577	A-05	013263	A-19	013938	A-12	014686	A-20	015325	A-12
012007	A-05	012594	A-04	013275	A-03	013939	A-04	014687	A-21	015335	A-19
012009	A-03	012595	A-01	013293	A-29	013946	A-03	014717	A-10	015347	A-02
012016	A-16	012604	A-26	013309	A-01	013948	A-03	014718	A-07	015348	A-07
012017	A-10	012616	A-16	013324	A-02	013956	A-05	014729	A-04	015356	A-18
012021	A-07	012652	A-07	013359	A-16	013958	A-19	014731	A-04	015367	A-08
012022	A-16	012653	A-03	013363	A-16	013965	A-12	014739	A-29	015370	A-13
012024	A-16	012661	A-02	013371	A-04	013966	A-18	014754	A-21	015371	A-13
012025	A-16	012667	A-02	013384	A-05	013972	A-01	014780	A-16	015372	A-13
012032	A-16	012668	A-03	013390	A-10	013983	A-02	014789	A-02	015374	A-21

INDEX

REF	Page	REF	Page	REF	Page	REF	Page	REF	Page	REF	Page
015379	A-08	016205	A-11	017581	A-26	019041	A-08	051843	A-16	102014	A-07
015386	A-08	016221	A-16	017623	A-08	019055	A-08	052230	A-04	112032	A-28
015387	A-08	016232	A-10	017634	A-05	019065	A-02	052835	A-25	114039	A-28
015392	A-03	016302	A-29	017648	A-28	019069	A-08	052924	A-03	128344	A-32
015398	A-23	016335	A-29	017668	A-26	019072	A-08	053067	A-19	128688	A-30
015407	A-02	016354	A-08	017703	A-07	019074	A-13	053093	A-19	128689	A-30
015436	A-08	016364	A-07	017738	A-20	019128	A-13	053178	A-19	128949	A-31
015460	A-11	016371	A-20	017764	A-06	019129	A-03	053243	A-25	129327	A-23
015461	A-13	016376	A-08	017831	A-18	019161	A-19	053282	A-20	129458	A-12
015462	A-13	016381	A-11	017871	A-19	019162	A-06	053312	A-11	129459	A-12
015463	A-13	016391	A-11	017879	A-19	019185	A-08	053313	A-12	129754	A-30
015464	A-13	016398	A-12	017883	A-27	019211	A-12	053524	A-12	130037	A-30
015473	A-06	016401	A-02	017928	A-03	019228	A-28	053535	A-07	130288	A-12
015477	A-05	016406	A-06	017948	A-12	019266	A-10	053670	A-21	130330	A-31
015493	A-13	016441	A-05	017954	A-08	019283	A-08	053853	A-19	130562	A-30
015494	A-13	016472	A-01	017980	A-19	019298	A-08	054044	A-11	130793	A-11
015501	A-13	016473	A-02	018024	A-04	019300	A-26	054336	A-26	130910	A-29
015514	A-20	016508	A-20	018031	A-30	019319	A-11	054649	A-02	130914	A-20
015515	A-02	016509	A-19	018052	A-23	019329	A-22	054836	A-11	131318	A-30
015525	A-08	016559	A-26	018068	A-06	019361	A-04	054911	A-04	131424	A-30
015526	A-08	016632	A-28	018113	A-12	019397	A-20	054913	A-11	131459	A-31
015527	A-08	016661	A-06	018115	A-05	019417	A-23	054923	A-09	131473	A-30
015548	A-22	016664	A-26	018140	A-07	019451	A-19	055111	A-04	131474	A-31
015600	A-22	016668	A-07	018174	A-12	019503	A-19	055301	A-02	132494	A-32
015605	A-13	016675	A-18	018248	A-08	019549	A-12	055310	A-33	132644	A-30
015609	A-07	016699	A-03	018291	A-20	019598	A-05	055312	A-30	132922	A-31
015617	A-08	016710	A-10	018301	A-04	019618	A-03	055318	A-12	132968	A-23
015619	A-07	016714	A-22	018307	A-13	019641	A-06	055340	A-24	132999	A-32
015620	A-07	016719	A-20	018320	A-05	019685	A-23	055389	A-27	133001	A-32
015621	A-29	016728	A-11	018350	A-06	019688	A-11	055404	A-30	151108	A-04
015648	A-20	016770	A-08	018382	A-06	019747	A-19	055407	A-12	151150	A-07
015649	A-27	016793	A-18	018386	A-23	019753	A-32	055420	A-11	151161	A-06
015682	A-02	016810	A-06	018399	A-12	019781	A-20	055438	A-30	151165	A-04
015683	A-04	016820	A-12	018419	A-03	019854	A-32	055505	A-31	151178	A-03
015719	A-06	016847	A-08	018421	A-19	019877	A-13	055526	A-12	151518	A-07
015767	A-06	016909	A-19	018435	A-05	019941	A-05	055543	A-09	151532	A-23
015808	A-32	016911	A-20	018461	A-06	020037	A-11	055548	A-12	151588	A-04
015818	A-05	016951	A-21	018465	A-02	020077	A-21	055634	A-12	151793	A-07
015833	A-21	016999	A-01	018484	A-19	020097	A-22	055813	A-24	175046	A-19
015834	A-01	017013	A-05	018504	A-12	020207	A-19	055819	A-12	175135	A-21
015854	A-08	017028	A-06	018535	A-07	020215	A-32	055973	A-20	175152	A-20
015864	A-29	017099	A-11	018594	A-07	020217	A-12	055975	A-21	200212	A-14
015874	A-08	017109	A-19	018635	A-20	020235	A-23	055995	A-20	200784	A-23
015888	A-11	017126	A-03	018650	A-02	020251	A-23	056256	A-21	200874	A-20
015891	A-02	017129	A-13	018665	A-11	020265	A-11	056293	A-21	200887	A-19
015938	A-27	017141	A-19	018676	A-20	020275	A-06	056351	A-20	201054	A-32
015954	A-05	017142	A-03	018680	A-27	020340	A-02	056490	A-20	201169	A-15
015969	A-01	017144	A-26	018709	A-23	020505	A-23	056592	A-21	201449	A-03
015970	A-07	017164	A-21	018759	A-11	020535	A-08	057374	A-31	201641	A-32
015973	A-13	017184	A-20	018765	A-13	020540	A-22	080581	A-25	201661	A-05
015989	A-20	017210	A-12	018798	A-10	020555	A-21	080594	A-25	201754	A-31
015990	A-03	017232	A-24	018862	A-08	020596	A-30	080695	A-03	201838	A-08
016027	A-08	017259	A-19	018880	A-20	020659	A-20	080844	A-14	201989	A-06
016032	A-02	017308	A-19	018912	A-08	020835	A-20	080845	A-14	202105	A-30
016065	A-20	017322	A-21	018959	A-02	020879	A-26	080891	A-14	202409	A-30
016128	A-01	017370	A-07	018960	A-02	020880	A-05	082334	A-14	202424	A-35
016159	A-26	017498	A-05	018981	A-22	020897	A-23	082609	A-21	202527	A-30
016174	A-08	017561	A-08	019013	A-08	051739	A-05	082687	A-14	203245	A-23
016190	A-20	017562	A-08	019027	A-02	051808	A-05	102013	A-11	203269	A-11

INDEX

REF	Page	REF	Page	REF	Page	REF	Page	REF	Page	REF	Page
203561	A-12	204692	A-21	206003	A-05	207999	A-23	210014	A-03	212948	A-03
203758	A-30	204786	A-16	206070	A-13	208244	A-14	210067	A-03		
203797	A-07	204819	A-21	206342	A-17	208272	A-08	210214	A-11		
203882	A-12	204919	A-12	206923	A-11	208323	A-11	210860	A-12		
203985	A-15	205069	A-35	206960	A-11	208715	A-08	211006	A-07		
204190	A-06	205669	A-22	207747	A-19	208764	A-05	211042	A-07		
204249	A-20	205812	A-08	207822	A-34	209640	A-34	211692	A-08		
204663	A-02	205944	A-02	207905	A-23	209872	A-12	212657	A-23		