

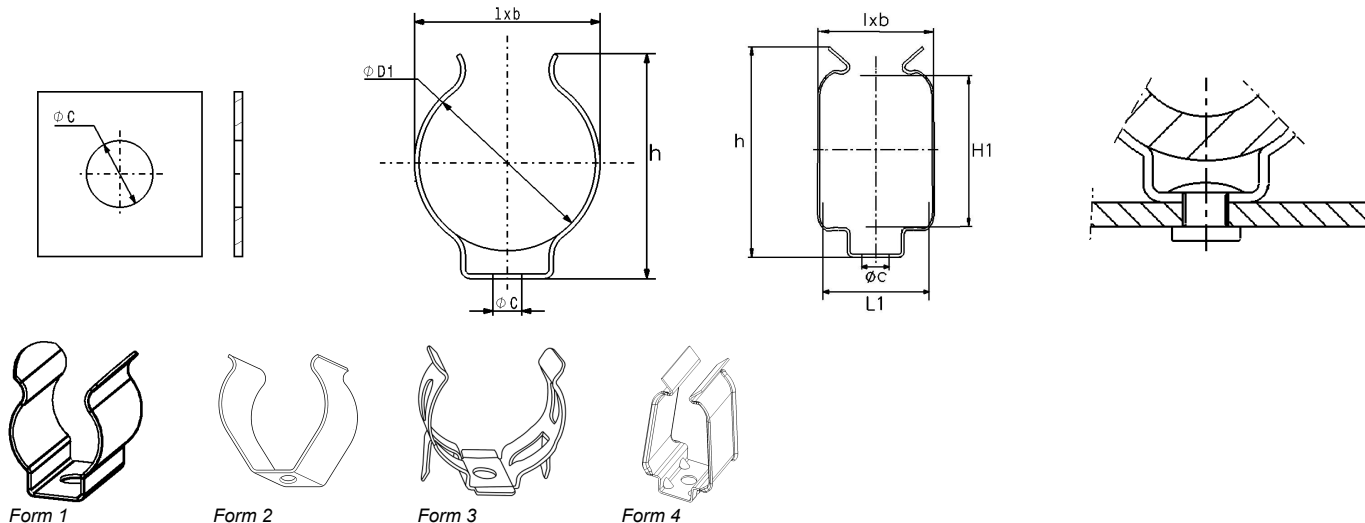
SUPPORTS DE TUBES LYRE METAL - A RIVETER OU A VISSER 1-VOIE - PIVOTANT

MATIERES:

Acier C67S avec traitement thermique

PROTECTION:

Selon les plans et en tenant compte des réglementations environnementales en vigueur.



Les schémas ne sont donnés qu'à titre d'exemples, seul le dernier plan de chaque pièce est contractuel.

Ces agrafes lyre se fixent avec vis métrique ou rivet à expansion.

FORME 3:

Cette agrafe se fixe avec vis ou rivet, mais également en glissant les deux dépassements de la base dans un embouti pratiqué spécialement dans le panneau.

? PARTICULARITÉ(S) DE LA PIÈCE
Voir correspondance des signes page 4
Dimensions en mm.

Échantillons disponibles sur demande

?	REF.	ØD1	L1 x H1	Øc	l x b	h	s	Form
	053133	8,0	-	3,5	9,3 x 16	11,5	0,4	1
	053746	8...10	-	3,5	16 x 20	36,0	1,0	1
	052522	9...10	-	3,5	9,8 x 15	12,5	0,4	1
	052466	9...10	-	3,5	10,2 x 15	12,5	0,6	1
D	054436	10...12	-	3,5	9,5 x 20	15,5	0,4	1
D	054404	12...16	-	4,0	10,2 x 20	19,8	0,6	1
	052652	13...16	-	5,0	13,5 x 20	20,0	0,4	1
	051964	13...16	-	5,0	13,7 x 20	19,7	0,6	1
D	054802	16...18	-	5,4	18 x 21	43,0	1,0	1
	051963	17...20	-	5,0	16,7 x 20	23,5	0,6	1
	054530	21...25	-	4,1	18,8 x 20	27,0	0,8	1
	055216	21...25	-	4,6	21,2 x 20	27,0	0,6	1
	051955	21...25	-	5,0	21,2 x 20	27,1	0,6	1
	054432	21...25	-	4,0	21,7 x 20	27,0	0,6	1
	052418	26,0	-	5,0	27 x 20	33,0	1,0	1
	052244	26...30	-	5,0	26,2 x 20	32,6	0,6	1
	052245	31...36	-	5,0	30,6 x 20	38,5	0,6	1
	054514	60...65	-	6,1	56,2 x 20	69,3	0,8	1
	054348	61...68	-	6,1	61 x 17,5	73,5	1,0	1
	200467	16,0	-	4,4	16,7 x 20	21,5	0,6	1
	054631	21...25	-	5,1	21,3 x 20	27,0	0,6	1
	132707	25,0	-	5,0	26,2 x 15	33,17	0,6	1
	018331	12...13	-	4,2	13,6 x 16	18,5	0,8	1
	053833	31...36	-	6,0	32,5 x 17,5	39,5	1,0	2
D	054500	31...36	-	6,0	32,6 x 11	35,3	0,8	2
	054136	35...40	-	5,2	35 x 17,5	46,0	1,0	2
	055046	43...50	-	-	42 x 20	56,0	1,0	2
	055322	55...58	-	6,2	52 x 12	71,0	1,0	2
	051324	16...18	-	3,4	17,5 x 15	18,8	0,5	3

D = avec bords relevés

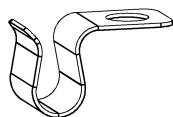
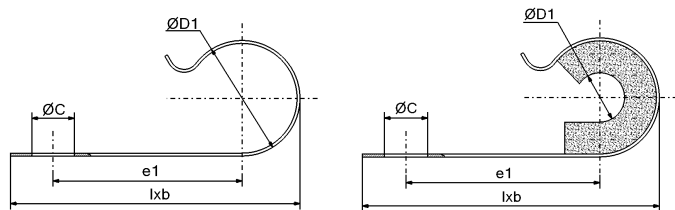
SUPPORTS DE TUBES METAL - A RIVETER OU A VISSER 1-VOIE - OUVERT OU FERME

MATIERES:

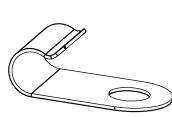
Acier C67S avec traitement thermique

PROTECTION:

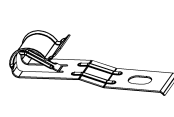
Selon les plans et en tenant compte des réglementations environnementales en vigueur.



Form 1



Form 2



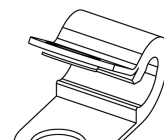
Form 3



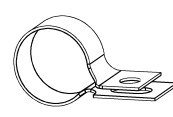
Form 4



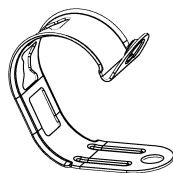
Form 5



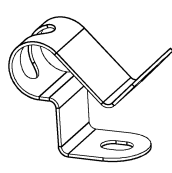
Form 6



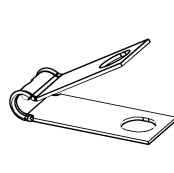
Form 7



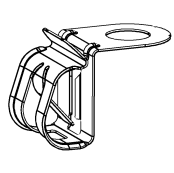
Form 8



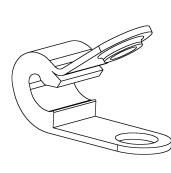
Form 9



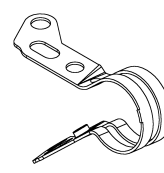
Form 10



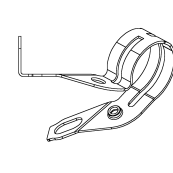
Form 11



Form 12



Form 13



Form 14

Les schémas ne sont donnés qu'à titre d'exemples, seul le dernier plan de chaque pièce est contractuel.

Fixation avec vis métrique ou rivet à expansion.

FORME 7

REF. 055032 clip droit

REF. 055030

REF. 055031 clip gauche

REF. 055033

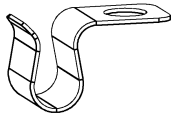
? PARTICULARITÉ(S) DE LA PIÈCE
Voir correspondance des signes page 4
Dimensions en mm.

Échantillons disponibles sur demande

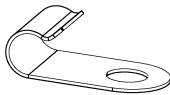
?	REF.	ØD1	Øc	l x b	e1	s	Form
	052544	9...10	5,4...5,6	34,9 x 20	14...16	0,6	1
	052540	12...13	5,5...5,6	35 x 20	14,7...15,7	0,6	1
	054749	14...16	6,4...6,6	39 x 20	15...17	0,6	1
	054116	17...19	8,4...8,6	38 x 20	18,5...20,5	0,6	1
	052542	17...19	5,4...5,6	49 x 20	16,2...17,2	0,6	1
	020779	5,9...6,1	5,5	19,7 x 10	10,5	0,5	1
D	053701	8...9	5,1...5,5	46...47,3 x 12,75	29,5	0,5	2
D	053702	8...9	7,2...7,6	46,5 x 12,75	29,5	0,5	2
D	054113	14...16	7,2...7,4	41,5 x 12,75	23,5...25,5	0,5	2
D	054721	22...24	8,5...8,7	55,4 x 15	34,0	0,5	2
D	018042	8,0	4,3	46,5 x 12,75	29,5	0,5	2
	019772	8...9	8,4	47,1 x 12,75	30,0	0,5	2
	015841	10,0	9,7	36,4 x 20	20,6	0,8	2
D	014097	13,0	6,6	36 x 16	20,0	0,95	2
D	053706	10,5...11	7,4	50 x 12,75	-	0,5	3
	054506	15...17	8,5	53,5 x 15	33...37	0,5	3
D	014116	8...9	6,5	62 x 12,75	44,5	0,5	3
	018895	7...10	6,5 x 9,5	62,5 x 15	-	0,5	3
D	208075	5...5,5	6,5	23,3 x 12	-	0,4	4
D	017186	7,1	8,5	30,4 x 16	17,5	0,5	4
D/Z	013913	10,0	8,4	35,1 x 15	20,7	0,6	4
D/Z	016700	10,0	5,5	35,1 x 15	20,5	0,6	4

D = avec bords relevés; I = acier inox; Z = sur demande

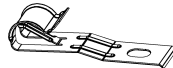
SUPPORTS DE TUBES METAL - A RIVETER OU A VISSER 1-VOIE - OUVERT OU FERME



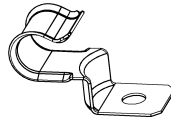
Form 1



Form 2



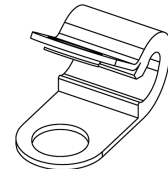
Form 3



Form 4



Form 5



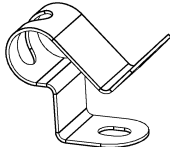
Form 6



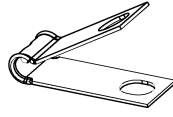
Form 7



Form 8



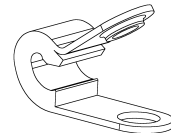
Form 9



Form 10



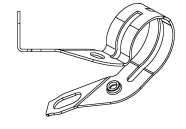
Form 11



Form 12



Form 13



Form 14

Les schémas ne sont donnés qu'à titre d'exemples, seul le dernier plan de chaque pièce est contractuel.

?	REF.	ØD1	Øc	l x b	e1	s	Form
Z	019760	10,0	8,2	35,1 x 15	20,5	0,6	4
D	208075	5...5,5	6,55	22,9 x 12	-	0,4	4
D	016905	15,5...17,5	10,5	58,7 x 33,2	-	0,6	5
	061548	6...6,5	-	40 x 24	19...21	1,5	6
	017071	5,0	9,0	48,5 x 16	37,0	1,0	6
	017072	5,0	9,0	24,5 x 16	13,0	1,0	6
	055032	22,0	6,2	45,3 x 17	23,5	0,8	7
	055033	22,0	6,2	45,3 x 17	23,5	-	7
	055030	22,0	6,2	57,5 x 36	23,5	-	7
	055031	22,0	6,2	57,5 x 36	23,5	-	7
D	018181	24,0	5,5	37,3 x 16	15,7	0,6	8
	200152	10...11	6,5	38,7 x 20	-	1,0	9
D	017167	4,65...4,85	9,7 x 8,2	28,9 x 16	15,0	0,6	10
D	017226	4,65...4,85	8,5	45,4 x 16	31,0	1,0	10
	017200	7,8...8,2	6,6	44,5 x 20	27,0	1,0	10
	017419	7,8...8,2	12 x 9	36,1 x 20	16,0	0,6	10
D	020460	11,4	6,5	25,5 x 20	-	0,5	11
D	020462	11,4	8,5	25,5 x 20	-	0,5	11
D	020463	11,4	10,5	25,5 x 20	-	0,5	11
D	020461	11,4	12,5	25,5 x 20	-	0,5	11
	061748	4,5...4,8	6,5	39,2 x 15	20,0	1,5	12
	070366	3,5...3,8	9,75	36,5 x 15	21,0	1,5	12
I	133028	21,3	6,2 x 12,3	71 x 14	41,5	1,0	13
I	133029	21,3	6,2 x 12,5	58 x 14	20,0	1,0	14

D = avec bords relevés; I = acier inox; Z = sur demande

