

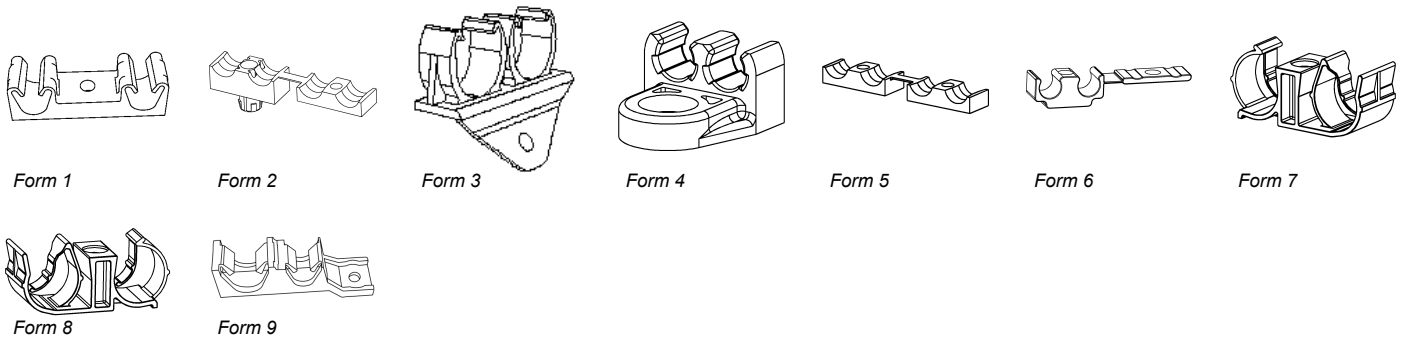
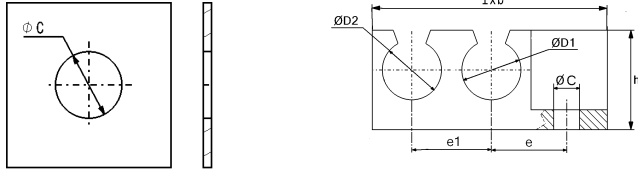
SUPPORTS DE TUBES PLASTIQUE - A RIVETER OU VISSER 2-VOIES

MATIERES:

Polyamide, résines acétales

COULEURS:

Noir, Naturel (autres couleurs, nous consulter)



Les schémas ne sont donnés qu'à titre d'exemples, seul le dernier plan de chaque pièce est contractuel.

Supports à fixer sur panneau, avec vis métrique, vis plastique ou rivet à expansion.

? PARTICULARITÉ(S) DE LA PIÈCE
Voir correspondance des signes page 4
Dimensions en mm.

Échantillons disponibles sur demande

?	REF.	ØD1	ØD2	Øc / M	l x b	e	e1	h	Form
	015373	6...10	6...10	5,0	82 x 13	34,0	68,0	18,0	1
	108036	7,5...7,8	19...20	M4	57 x 12	14,0	35,0	27,0	1
	108035	7...8	7...8	M4	44 x 10	14,0	28,0	13,0	1
	055470	9,85...10,15	9,85...10,15	6,1...6,9	66 x 20	23,0	46,0	20,0	1
	055674	11,85...12,15	11,85...12,15	6,1...6,9	70 x 20	24,0	48,0	20,0	1
	014357	9,5	9,5	8,4	28 x 12	8,0	16,0	24,0	2
	108033	24,0	24,0	7,0	68 x 25	12,0	32,0	28,5	3
	014756	6,8	6,8	5,0	22 x 25	5,0	10,0	13,4	4
	014962	7,6	7,6	4,5	23 x 22	6,0	12,0	18,9	4
	017537	8,3	8,3	M4	28 x 12	8,0	16,0	14,5	5
	014555	8,5	9,5	4,5	28 x 12	8,0	16,0	13,6	5
	016880	15,0	15,0	6,5	53 x 20	15,0	30,0	24,5	6
	082264	15,0	15,0	8,0	48 x 20	13,5	27,0	25,3	6
	019427	15,0	15,0	9,95	48 x 20	13,5	27,0	25,5	6
C	017642	16,0	16,0	6,5	47,7 x 20	13,0	26,0	26,0	6
	108161	10...15	10...15	6,95...7,05	50 x 16	11,5	27,5	35,0	7
	017347	16...24	16...24	8,5	70,3 x 25	23,8	41,3	30,0	8
	056671	12,0	18,0	6,5	92 x 24	32,5	32,5	35,5	9

C = anti-bruit AR-BAG

