



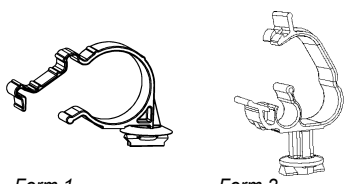
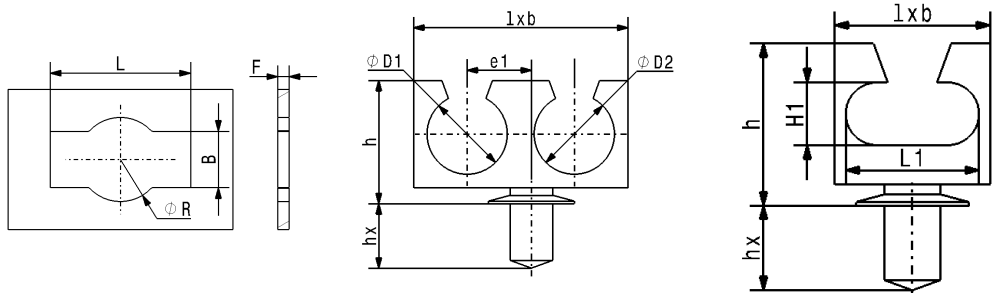
# SUPPORTS DE TUBES A PRESSIONNER OU 1/4 DE TOUR DANS TROU A ENCOCHE 1 ET 2-VOIES - A CAPOT VERROUILLABLE

**MATIERES:**

Polyamide

**COULEURS:**

Noir



Form 1

Form 2

Les schémas ne sont donnés qu'à titre d'exemples, seul le dernier plan de chaque pièce est contractuel.

Supports tubes avec capots verrouillables, à pressionner ou par rotation d'un quart de tour, dans un trou à encoche, pour fixation de câbles ou tubes.

**PARTICULARITÉ(S) DE LA PIÈCE**  
Voir correspondance des signes page 4  
Dimensions en mm.

Échantillons disponibles sur demande

| ? | REF.   | ØD1  | ØD2 | L1 x H1 | F         | L x B      | ØR   | l x b     | h    | hx   | e1   | Form |
|---|--------|------|-----|---------|-----------|------------|------|-----------|------|------|------|------|
|   | 108015 | -    | -   | 22 x 37 | 0,7...1,2 | 15,5 x 6,5 | 9,0  | 33 x 12   | 44,0 | 2,8  | -    | 1    |
|   | 108027 | 15,0 | -   | -       | 0,7...1,2 | 15,5 x 6,5 | 9,0  | 28,5 x 12 | 21,5 | 2,8  | -    | 1    |
|   | 108010 | 14,5 | -   | -       | 0,7...1,2 | 15,5 x 6,5 | 9,0  | 28 x 12   | 21,5 | 2,8  | -    | 1    |
|   | 108012 | 15,0 | -   | -       | 0,7...1,2 | 15,5 x 6,5 | 9,0  | 28 x 12   | 26,0 | 2,8  | -    | 1    |
|   | 108111 | 15,0 | -   | -       | 0,7...1,2 | 15,5 x 6,5 | 9,0  | 28 x 12   | 20,0 | 2,8  | -    | 1    |
| H | 019340 | 38,0 | -   | -       | 1,8...2,2 | 23 x 6,5   | 14,3 | 60,5 x 15 | 47,1 | 6,4  | 20,0 | 1    |
| H | 020083 | 38,0 | -   | -       | 1,8...2,2 | 23 x 6,5   | 14,3 | - x 20    | 50,6 | 17,4 | -    | 1    |
| H | 017720 | 38,0 | -   | -       | 1,8...2,2 | 23 x 6,5   | 14,3 | - x 15    | 46,1 | 7,4  | -    | 1    |
|   | 108088 | 15,0 | 8,3 | -       | 0,7...1,2 | 15,5 x 6,5 | 9,0  | 27 x 15,5 | 31,5 | 3,0  | 7,7  | 2    |

H = pose par rotation en quart de tour