

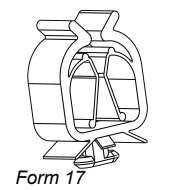
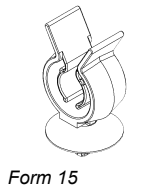
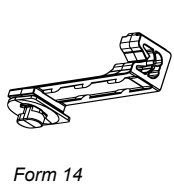
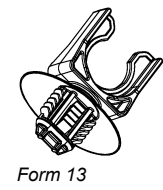
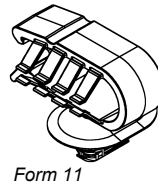
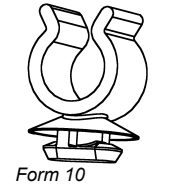
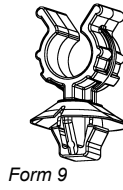
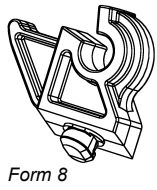
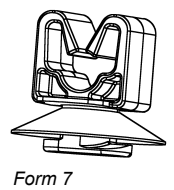
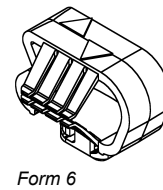
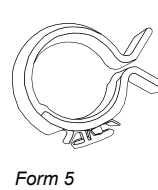
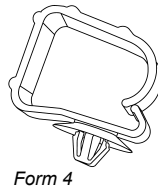
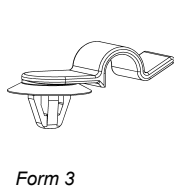
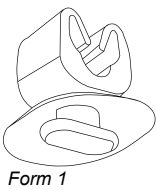
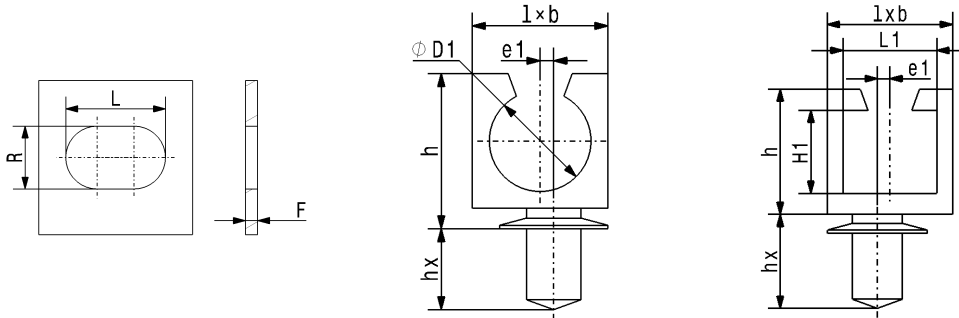
SUPPORTS DE TUBES A PRESSIONNER OU 1/4 DE TOUR DANS TROU OBLONG 1-VOIE

MATIERES:

Polyamide, résines acétales

COULEURS:

Noir, Naturel (autres couleurs, nous consulter)



Les schémas ne sont donnés qu'à titre d'exemples, seul le dernier plan de chaque pièce est contractuel.

Supports tubes fixés, par pression manuelle ou par rotation d'un quart de tour, dans un trou oblong.

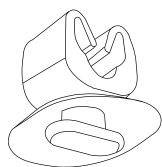
? PARTICULARITÉ(S) DE LA PIÈCE
Voir correspondance des signes page 4
Dimensions en mm.

Échantillons disponibles sur demande

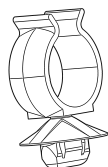
?	REF.	ØD1	L1 x H1	F	L x R	l x b	h	hx	e1	Form
H	055599	4,7...5,05	-	0,7...2	12,1...12,3x6,15	20 x 10	21,5	1,5	-	1
H	054579	4,7...5,05	-	0,7...2	12...12,4 x 6,15	13 x 10	11,5	1,7	-	1
H	056172	8...10	-	2...3	12,2 x 6,2	13 x 10	17,8	3,7	-	2
H	055566	18...21	-	0,7...1	12,2 x 6,2	27 x 23	32,0	6,8	-	2
	016612	7,8	-	0,8	7 x 4	36 x 12,8	9,5	8,0	14,2	3
	056198	-	29 x 22	0,7...1,5	12,2 x 6,2	34 x 14	31,0	6,0	-	4
	055986	13,0	-	0,8...1	7,2 x 14,2	16 x 25	25,0	3,5	-	4
	055078	-	50 x 6	0,7...3	12,2 x 6,2	60,5 x 15	21,2	7,0	-	4
H	054470	29...32	-	1,1...1,3	20,2 x 8,2	53,8 x 19	42,5	2,3	-	5
H	054064	42,0	-	1,2...1,5	20,2 x 8,2	57,5 x 10	53,0	5,0	-	5
H	055785	48...53	-	0,7...3	12,2 x 6,2	65 x 18	61,0	7,0	-	5
	056095	11...20	-	0,67...3	12,2 x 6,2	35 x 23,5	40,2	6,7	-	6
	129452	-	-	0,8...2	12,2 x 6,2	27,7 x 16,8	17,7	4,3	-	6
H	129668	4,75...5,25	-	0,7...2,5	12,2 x 6,2	13 x 10	16,0	4,0	-	7

H = pose par rotation en quart de tour; C = anti-bruit AR-Bag® / Bi-injection; E = avec languette pour diamètre variable

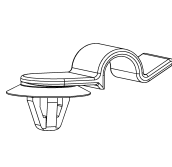
SUPPORTS DE TUBES A PRESSIONNER OU 1/4 DE TOUR DANS TROU OBLONG 1-VOIE



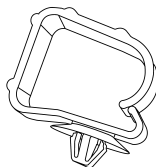
Form 1



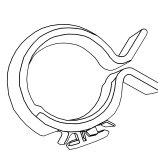
Form 2



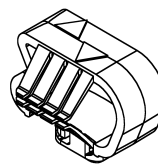
Form 3



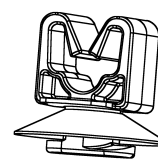
Form 4



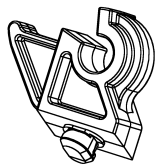
Form 5



Form 6



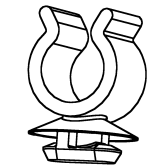
Form 7



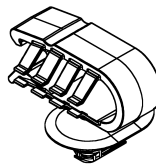
Form 8



Form 9



Form 10



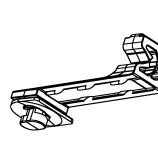
Form 11



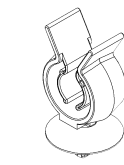
Form 12



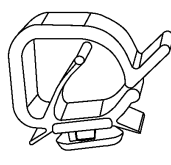
Form 13



Form 14



Form 15



Form 16



Form 17

Les schémas ne sont donnés qu'à titre d'exemples, seul le dernier plan de chaque pièce est contractuel.

?	REF.	ØD1	L1 x H1	F	L x R	l x b	h	hx	e1	Form
H	201159	4,9...5,25	-	4,3...5	12,2 x 6,2	13 x 10	18,8	5,9	-	7
H	201851	9...10	-	0,7...2,5	12,2 x 6,2	24 x 15	26,5	4,5	-	7
H	132027	9,4...9,6	-	1,2	12,2 x 8,2	40,5 x 15	36,5	5,0	-	8
	202461	8...9,2	-	0,8...2	12,2 x 6,2	-	25,9	5,1	-	9
	057089	24,5	-	0,97...2	12,2 x 6,2	31 x 20	37,1	6,2	-	9
	057258	22...24	-	0,67...1,5	12,2 x 6,2	23 x 23	46,0	9,0	-	9
H	202700	10...11	-	1,5...2,5	12,2 x 6,2	13,8 x 12,5	13,8	3,7	-	10
	206902	-	-	0,7...4	12,2 x 6,2	29,9 x 22	16,6	7,4	-	11
	057097	-	-	0,7...0,9	12,2 x 6,2	25 x 20	17,5	7,3	-	12
	132961	-	32,6 x 14,98	0,7...2	12,2 x 6,2	46,96 x 18,5	17,0	9,5	-	12
	132096	11,5...12,5	-	0,7...5	12,2 x 6,2	20 x 12,5	16,3	10,2	-	13
H/C	202385	6...8	-	2,4...2,6	16,2 x 10,2	60,7 x 56	57,6	7,0	32,1	14
	206635	4,75...6,2	-	1,2...2	12,2 x 6,2	24 x 12	21,0	6,7	-	15
	055259	10...14	-	0,7...2	8,2 x 6,2	22 x 12	33,0	6,5	-	15
	020295	9...15	-	1,5...3	12,2 x 6,2	24,8 x 12	35,0	-	-	16
H	054469	10...15	-	0,7...0,9	12,2 x 6,2	27,5 x 12	22,2...25,2	2,5	-	16
	055293	10...26	-	0,6...2,5	12,2 x 6,2	47 x 15	39,0	6,0	-	16
H	054953	10...15	-	1,5...3	12,2 x 6,2	25 x 12	31,5	2,5	-	17

H = pose par rotation en quart de tour; C = anti-bruit AR-Bag® / Bi-injection; E = avec languette pour diamètre variable

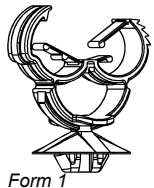
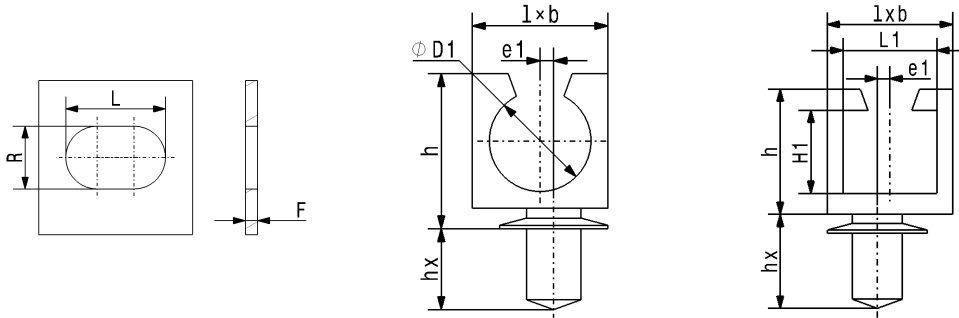
SUPPORTS DE TUBES A PRESSIONNER OU 1/4 DE TOUR DANS TROU OBLONG 1-VOIE - A CAPOT VERROUILLABLE

MATIERES:

Polyamide, résines acétales

COULEURS:

Noir



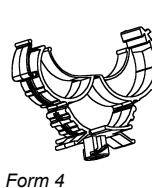
Form 1



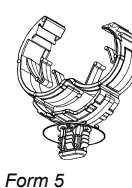
Form 2



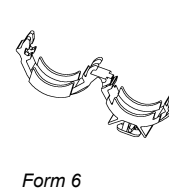
Form 3



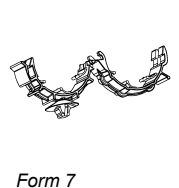
Form 4



Form 5



Form 6



Form 7



Form 8

Les schémas ne sont donnés qu'à titre d'exemples, seul le dernier plan de chaque pièce est contractuel.

Supports tubes à pousser dans un trou oblong par simple pression manuelle ou par rotation d'un quart de tour, pour fixation de gaines ou tubes.

FORME 1: Le verrouillage du support s'effectue automatiquement par la pression manuelle exercée sur l'objet tubulaire à fixer: gaines, torons de câbles, fils, tubes, etc.

? **PARTICULARITÉ(S) DE LA PIÈCE**
Voir correspondance des signes page 4
Dimensions en mm.

Échantillons disponibles sur demande

?	REF.	ØD1	L1 x H1	F	L x R	l x b	h	hx	e1	Form
	054273	2...7	-	0,5...3	12,2 x 6,2	17,5 x 24	25,5	4,1	-	1
H	055375	11...18	-	0,5...2,5	12,2 x 6,2	30 x 22	39,0	1,5	-	1
	055964	3...12	-	1,5...4	12,2 x 6,2	24 x 20	43,0	7,0	-	1
	055273	3...12	-	0,5...3	12,2 x 6,2	37,7 x 20	29,55	4,75	-	1
	055272	17...24	-	0,5...3	12,2 x 6,2	35,7 x 24	47,0	6,6	-	1
	056373	20...30	-	0,7...3	12,2 x 6,2	44 x 25	51,0	6,8	-	1
	132006	3...12	-	0,7...3	12,2 x 6,2	22 x 24	36,0	6,5	-	1
	202597	28	-	0,5...3	12,2 x 6,2	37,5 x 18	51,0	6,6	-	1
H	055890	-	28 x 40	0,7...2	20,2 x 8,2	27 x 12	56,5	4,0	4,0	2
	056099	-	28 x 42	1,3...1,7	12,2 x 6,2	65 x 20	31,5	8,1	-	2
	108080	-	13 x 12	0,7...2	12,2 x 6,2	-	20,0	6,2	-	2
	019757	12,0	-	0,8...2	6,4 x 8	23,6 x 10	20,0	10,3	-	3
	056061	2,5...8	-	0,7...2	12,2 x 6,2	21,8 x 13,5	25,0	6,5	-	3
	130821	8...22	-	0,8...3,5	12,2 x 6,2	33,5 x 12,5	37,5	4,0	-	4
	130178	8...22	-	0,8...3,5	12,2 x 6,2	33 x 12,5	37,5	4,0	-	4
	201516	8...21	-	0,5...3,5	12,2 x 6,2	34,3 x 13	39,8	10,5	-	5
	108064	10,0	-	1...2	12 x 8	26 x 15	20,0	8,0	-	6
	018439	15,0	-	1,5...3	12,3 x 6,3	21 x 10	30,0	9,5	-	6
	108053	22...26	-	0,7...2	12,2 x 8,2	37,5 x 15	38,0	4,8	-	6
	108032	16,0	-	0,7...2	20 x 10	39,5 x 16	20,5	8,0	-	6

H = pose par rotation en quart de tour

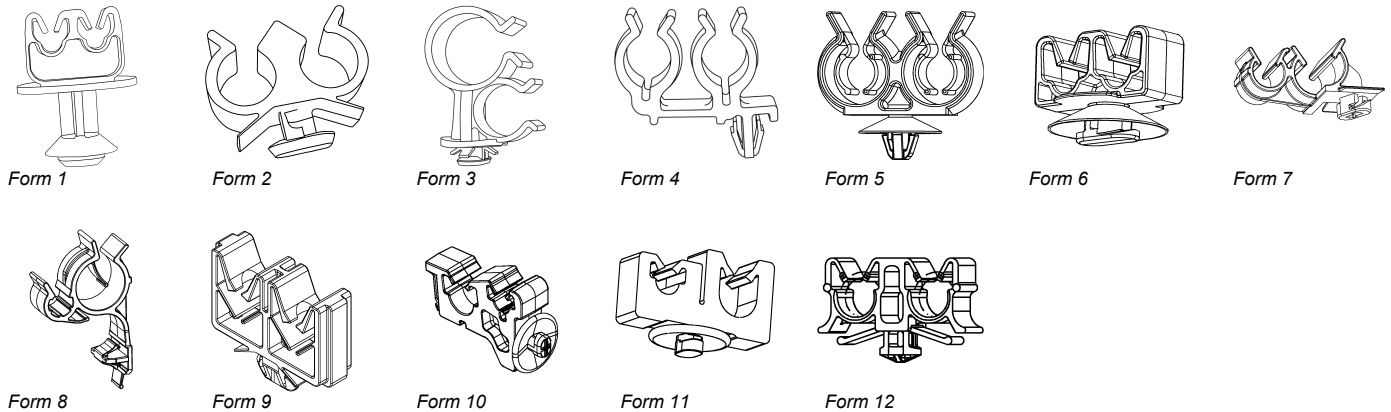
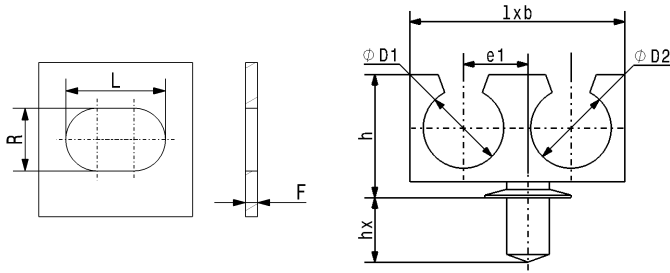
SUPPORTS DE TUBES A PRESSIONNER OU 1/4 DE TOUR DANS TROU OBLONG 2-VOIES

MATIERES:

Polyamide, résines acétales

COULEURS:

Noir



Les schémas ne sont donnés qu'à titre d'exemples, seul le dernier plan de chaque pièce est contractuel.

Supports tubes fixés, par pression manuelle ou par rotation d'un quart de tour, dans un trou oblong.

? PARTICULARITÉ(S) DE LA PIÈCE
Voir correspondance des signes page 4
Dimensions en mm.

Échantillons disponibles sur demande

?	REF.	ØD1	ØD2	F	L x R	l x b	h	hx	e1	Form
H	054586	4,8	4,8	0,7...2	12,2 x 6,2	30 x 30	33,8	1,5	5,5	1
	054175	4,8	4,8	0,7...2	12,2 x 6,2	24 x 22	15,8	1,8	5,5	1
	054671	4,8	8,0	0,7...2	12,2 x 6,2	28 x 10	19,2	1,5	6,5	1
	108024	6,2	6,2	4,0	28 x 18	24 x 9	16,0	12,5	5,5	1
	055075	10...12	10...12	1,5...3	12,2 x 6,2	29 x 12	18,0	2,5	8,5	2
	020761	10,75...14,75	10,75...14,75	1...3	12,2 x 6,2	43,1 x 15	-	-	8,25	2
H	055550	21,5...22,5	16...17	1,4...1,6	16,2 x 8,2	35 x 12	43,5	5,6	10,8	3
	057056	13...15	13...15	2,6...3	12,2 x 6,2	41,4 x 12	27,5	9,5	5,0	4
E	055766	10...14	10...14	0,7...2	6,2 x 8,2	42 x 12	30,4	6,1	10,5	5
	129567	4,75...5,25	4,75...5,25	0,7...2,5	12,2 x 6,2	24 x 19	16,3	1,8	5,5	6
	131015	8,0	10,0	1,5	12,2 x 6,2	39 x 30,6	17,25	5,6	10,65	7
	203467	7,5	5...15	0,95	12,2 x 6,2	47x 12,15	27,35	6,0	19,4	8
	057174	8...13	8...13	0,7...3	12,2 x 8,2	42...44 x 12	26,0	10,2	10,1	9
C	131071	15,8...16	9,55...10	2,0	12,2 x 8,2	47,8 x 29	65,0	8,0	19,8	10
C	057293	16,0	10,0	0,8...1,5	12,2 x 8,2	57 x 30	30,6	5,0	15,0	11
	018548	10,0	10,0	1,3...3,5	11 x 7	40 x 13	19,0	7,4	10,0	12
	055567	13,4...13,8	12...12,4	0,7...2,5	12,2 x 6,2	42,3 x 22	20,2	5,0	9,7	12

H = pose par rotation en quart de tour; C = anti-bruit AR-Bag® / Bi-injection; E = avec languette pour diamètre variable