

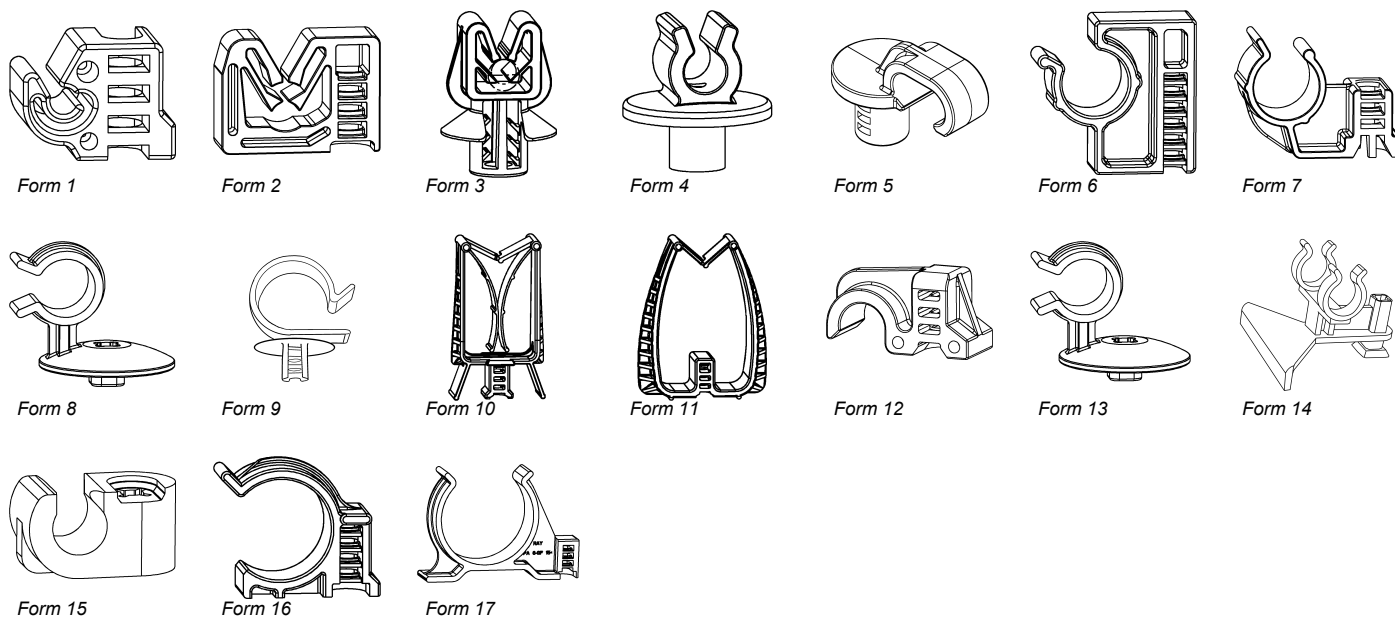
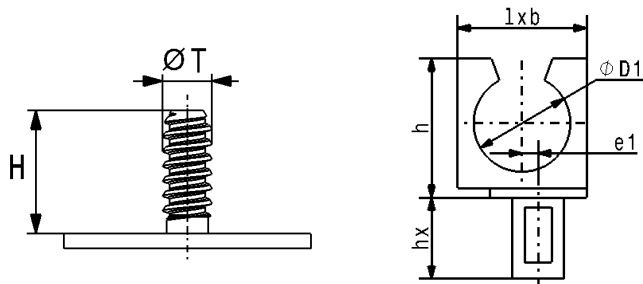
# SUPPORTS DE TUBES SUR GOUJONS FILETES SOUDES 1-VOIE

**MATIERES:**

Polyamide, résines acétales

**COULEURS:**

Noir



Les schémas ne sont donnés qu'à titre d'exemples, seul le dernier plan de chaque pièce est contractuel.

Les GOUJONS SOUDES A FILETS COUCHES permettent un réglage en hauteur de tous les systèmes de fixation conçus pour ce type de goujon et apportent une excellente tenue à l'arrachement. Le support est monté sur le goujon par simple pression manuelle. Démontage par dévissage, ce qui permet la réutilisation de la pièce.

Les pièces sont généralement conçues pour des goujons He : 14,2 mm.

**? PARTICULARITÉ(S) DE LA PIÈCE**  
Voir correspondance des signes page 4  
Dimensions en mm.

*Échantillons disponibles sur demande*

?	REF.	ØD1	Ød / l x b	e1	h	hx	H	ØT / M	Form
	<b>015882</b>	3,2	17,7 x 12	7,5	13,5	-	14,3	5,0	1
	<b>015747</b>	4,75	18,2 x 13	7,5	13,5	-	14,3	5,0	1
	<b>015722</b>	4,8 / 6 / 8	28,5 x 10	12,0	21,0	19,5	14,2	5,0	2
	<b>054177</b>	4,8...8	28,5 x 10	12,0	24,5	3,5	14...19	5,0	2
	<b>055387</b>	4,8...8	28,5 x 10	12,0	21,0	6,3...9	14...18	5,0	2
	<b>019844</b>	4,75...6	22 x 12,3	-	22,3	7,7	14,2	5,0	3
	<b>020015</b>	5,0	28,0	-	15,5	10,0	14,2	5,0	4
	<b>019850</b>	8,0	28,0	-	18,3	10,0	14,2	5,0	4
	<b>057389</b>	20,0	26,5 x 11	-	31,5	12,0	14,0	5 / M6	4
C	<b>200650</b>	12,0	52,5 x 30,3	16,0	18,0	18,6	14,0	5,0	5
	<b>017621</b>	15,0	- x 12	17,5	33,5	-	20,0	5,0	6
	<b>020269</b>	14...15	33,5 x 15	18,5	25,9	14,5	14,2	5,0	7

C = anti-bruit AR-BAG



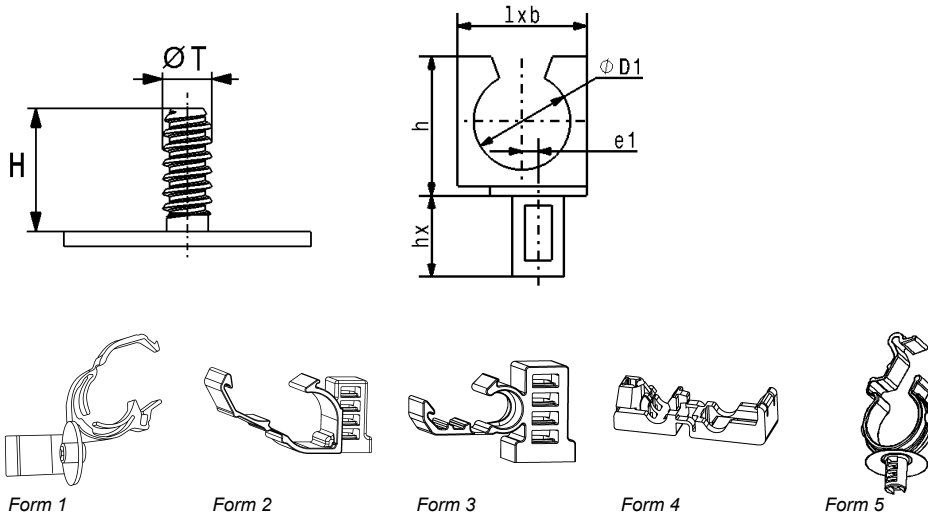
# SUPPORTS DE TUBES SUR GOUJONS FILETES SOUDES 1-VOIE - A CAPOT VERROUILLABLE

**MATIERES:**

Polyamide

**COULEURS:**

Noir



Les schémas ne sont donnés qu'à titre d'exemples, seul le dernier plan de chaque pièce est contractuel.

Les GOUJONS SOUDES A FILETS COUCHES permettent un réglage en hauteur de tous les systèmes de fixation conçus pour ce type de goujon et apportent une excellente tenue à l'arrachement. Le support est monté sur le goujon par simple pression manuelle. Démontage par dévissage, ce qui permet la réutilisation de la pièce. Les pièces sont généralement conçues pour des goujons He : 14,2 mm.

**? PARTICULARITÉ(S) DE LA PIÈCE**  
 Voir correspondance des signes page 4  
 Dimensions en mm.

*Échantillons disponibles sur demande*

?	REF.	ØD1	l x b	e1	h	hx	H	ØT	Form
	<b>056181</b>	24...28	58 x 44	22...25	46,5	26,0	14,0	5,0	1
	<b>018368</b>	14,0	26 x 15	10,9	19,8	18,0	9 / 14,2 / 16	5,0	2
	<b>020715</b>	22,6...23,4	40,55 x 20	18,0	-	18,0	14,2	5,0	2
G	<b>017639</b>	12,6...13,2	24,6 x 15	10,4	18,9	18,0	9 / 14,2 / 16	5,0	2
	<b>018919</b>	15,88...16,12	28 x 20	11,95	-	18,0	9 / 14,2 / 16	5,0	2
G	<b>017528</b>	15,5...16,1	28 x 20	11,85	22,0	18,0	9 / 14,2 / 16	5,0	2
G	<b>017694</b>	20,6...21,4	39,3 x 20	15,5	28,8	18,0	9 / 14,2 / 16	5,0	2
G	<b>017716</b>	25,1...25,9	43,5 x 20	17,5	32,3	18,0	9 / 14,2 / 16	5,0	2
G	<b>017790</b>	31...31,8	50 x 20	20,5	38,0	18,0	9 / 14,2 / 16	5,0	2
	<b>019195</b>	31...31,8	50,5 x 20	20,5	38,0	18,0	9 / 14,2 / 16	5,0	2
	<b>018152</b>	38,0	64,8 x 20	31,0	43,0	21,0	15,0	8,0	2
	<b>018371</b>	15,0	28 x 20	11,85	22,0	18,0	9 / 14,2 / 16	5,0	2
	<b>056969</b>	16,0	39,25 x 15	15,5	32,0	17,0	14,0	5,0	2
	<b>057252</b>	5...26	42 x 53,5...56,5	-	42,0	-	14,0	5,0	2
G	<b>017620</b>	6,8...7,4	19,2 x 10	8,0	18,0	18,0	9 / 14,2 / 16	5,0	3
G	<b>017693</b>	9,6...10,2	21,4 x 15	8,5	18,4	18,0	9 / 14,2 / 16	5,0	3
	<b>152488</b>	10,0	27,5 x 10	12,0	18,0	9,5	-	5,0	3
	<b>152322</b>	13...20	35 x 10	17,0	33,5	19,4	-	5,0	3
	<b>070042</b>	16,0	39,25 x 15	15,5	32,0	17,0	14,0	5,0	3
C	<b>020772</b>	8,0	27,5 x 15	11,0	15,0	15,0	14,2	5,0	4
	<b>055390</b>	26	34 x 12	-	54,3	13,0	14,2	5,0	5

G = pour gaines annelées  
 C = anti-bruit AR-BAG

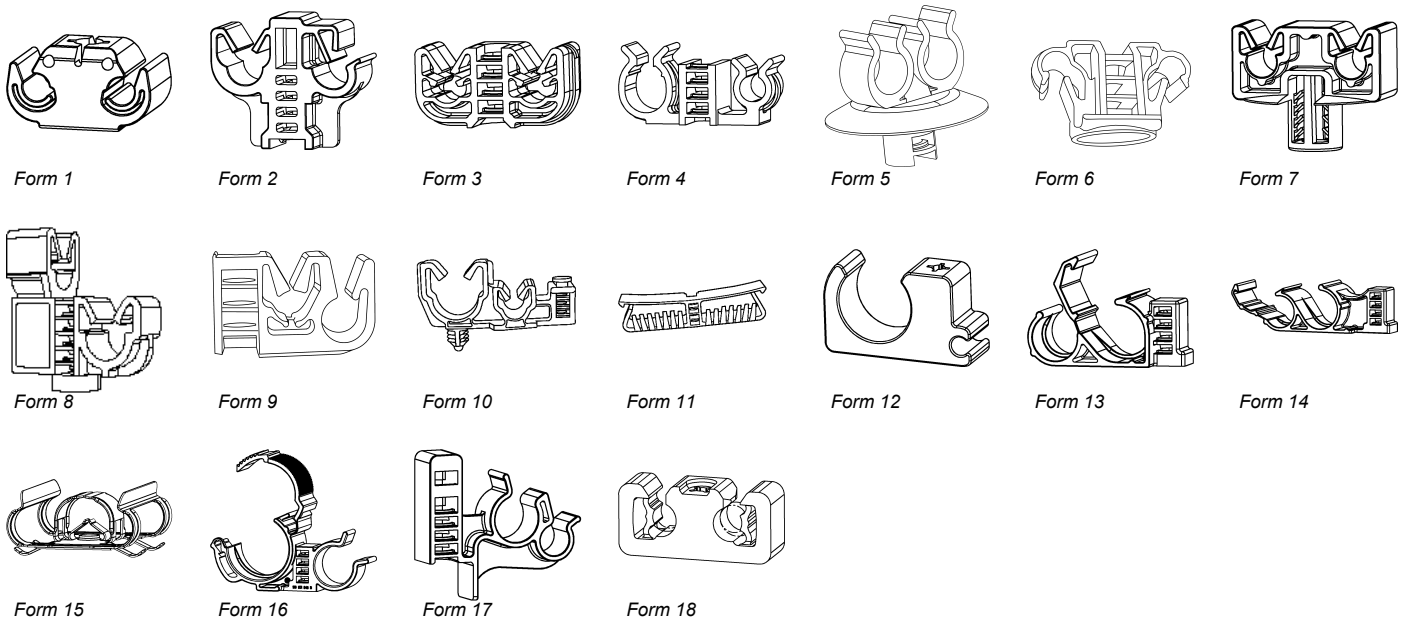
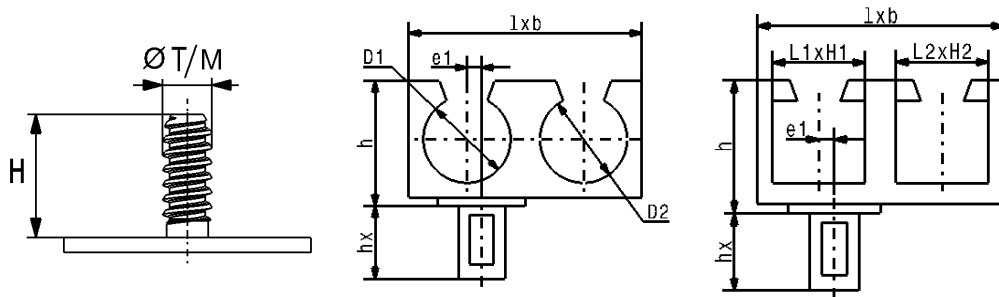
## SUPPORTS DE TUBES SUR GOUJONS FILETES SOUDES 2-VOIES

**MATIERES:**

Polyamide, résines acétales

**COULEURS:**

Noir



Les schémas ne sont donnés qu'à titre d'exemples, seul le dernier plan de chaque pièce est contractuel.

Les GOUJONS SOUDES A FILETS COUCHES permettent un réglage en hauteur et de tous les systèmes de fixation conçus pour ce type de goujon, ils apportent une excellente tenue à l'arrachement. Le support est monté sur le goujon par simple pression manuelle. Démontage par dévissage, ce qui permet la réutilisation de la pièce.

Les pièces sont généralement conçues pour des goujons He : 14,2 mm.

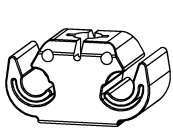
**?** PARTICULARITÉ(S) DE LA PIÈCE  
Voir correspondance des signes page 4  
Dimensions en mm.

Echantillons disponibles sur demande

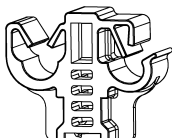
?	REF.	ØD1/L1xH1	ØD2/L2xH2	l x b	e1	h	hx	H	ØT / M	Form
	015245	4,75	4,75	25,4 x 13	7,5	14,0	-	12,0	5,0	1
	019579	4,75	4,75	25,4 x 13	7,5	16,55	-	15,0	M6	1
	015249	4,75	6,35	27,4 x 13	7,5	14,0	-	12,0	5,0	1
	055961	4,8	4,8	29...33 x 18	9,0	14,0	-	14,2	5,0	1
	015360	6,35	6,35	29,4 x 13	8,5	14,0	-	12,0	5,0	1
G	056472	9,5	16,4	50...54 x 19	9,0	26,0	-	14...18	5,0	1
	018994	12,0	9,3...10,2	51,2 x 13	18,0	23,5	-	14,2	5,0	1
	019932	10,0	4,75	61 x 13	16,0	19,0	-	14,2	5,0	1
	017177	10,0	10,0	30,8 x 12	8,9	16,0	-	14,2	5,0	1
	055359	8,0	10,0	35 x 12	10,0	19,0	-	14,2	5,0	1
	014772	15,7	9,8	51 x 13	18,0	23,0	-	14,3	5,0	1
	014018	21,0	10,0	52 x 12	18,5	26,0	-	14,0	5,0	1
C	201794	10,0	4,75	34,3 x 15	10,0	15,0	-	14,2	5,0	1
	014700	4,75	4,75	26 x 13	7,5	13,5	-	14,2	5,0	1
	015784	8,0	6 / 8	34,3 x 13	9,5	29,0	-	14,2	5,0	2
	014657	8,0	6 / 8	34,9 x 13	9,8	19,0	-	14,2	5,0	2
	055966	9...9,4	4,7...5,05	31,3...33,3 x 18	10,0	17,0	-	14,2	5,0	2

C = anti-bruit AR-BAG  
G = pour gaines annelées

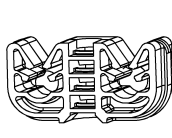
## SUPPORTS DE TUBES SUR GOJONS FILETES SOUDES 2-VOIES



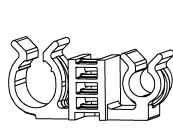
Form 1



Form 2



Form 3



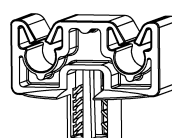
Form 4



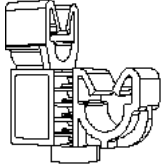
Form 5



Form 6



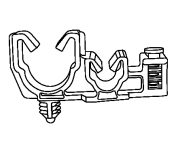
Form 7



Form 8



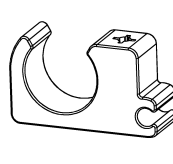
Form 9



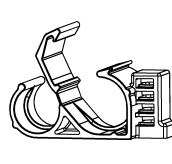
Form 10



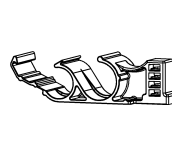
Form 11



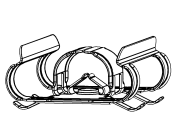
Form 12



Form 13



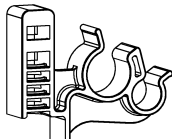
Form 14



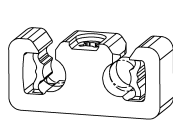
Form 15



Form 16



Form 17



Form 18

Les schémas ne sont donnés qu'à titre d'exemples, seul le dernier plan de chaque pièce est contractuel.

?	REF.	ØD1/L1xH1	ØD2/L2xH2	l x b	e1	h	hx	H	ØT / M	Form
	014944	4,75...6	4,75...6	25,5 x 13	7,5	13,5	-	14,3	5,0	3
	054178	4,8...10	4,8...10	53 x 10	13,0	26,1	-	14,2	5,0	3
	129228	4,75...6	4,75...6	34 x 12	9,0	16,0	-	14,2	5,0	3
	055056	4,7...8	4,7...8	44 x 12	12,2	19,5	-	14,2	5,0	3
	108101	8,0	8,0	46 x 18	13,0	21,0	-	16,0	5,0	3
	054488	8...14	4,8	44,6 x 15	9,5	26,0	-	14,2	5,0	3
	056080	8...10	8...10	43 x 10	10,0	22,0	-	14,2	5,0	3
	175085	19,0	9,5	62 x 15	19,5	30,0	-	14,2	5,0	3
	054451	4,8...6	4,8...6	34 x 12	9,0	16,0	-	14,2	5,0	3
	056964	8...13	8...13	49 x 12	13,1	29,0	-	18,0	5,0	3
	055173	10...12	10...12	41 x 12	13,0	18,0	-	14,2	5,0	4
	055174	10...12	4,7...5,05	36 x 13	10,0	19,0	-	14,2	5,0	4
	056876	11,0	6,0	38 x 12	13,0	18,0	-	14,2	5,0	4
	055274	12,0	12,0	46 x 12	13,0	20,0	-	14,2	5,0	4
	015652	13,0	13,0	45 x 32	13,5	28,0	-	14,2	5,0	4
	015231	13,0	13,0	45 x 32	13,5	22,5	-	14,2	5,0	4
	017962	13,0	13,0	41 x 12	11,5	20,5	-	16,0	5,0	4
	055581	8...9	8...9	-	6,0	17,8	8,5	14,2	5,0	5
	108103	5,0	5,0	31 x 18	11,0	18,0	-	16,0	5,0	6
	054869	4,8...4,9	4,8...4,9	31 x 18	11,0	18,0	-	14,0	5,0	6
	054961	8...10	8...10	48 x 18	14,0	19,0	-	14,2	5,0	6
	019616	6,0	6,0	30 x 12	9,0	14,5	10,0	14,2	5,0	7
	055868	8...10	8...10	56,5 x 25	18,0	21,5	20,0	14,2	5,0	7
	108158	8,0	10,0	36 x 16	11,2	40,0	-	18,0	5,0	8
	108159	8,0	10,0	36 x 18	11,7	36,0	-	14,2	5,0	8
	056173	6,5	4,7...5,05	26,6 x 12	8,0	16,0	-	14,2	5,0	9
C	019600	10,0	8,0	53 x 20	36,0	17,0	-	14,2	5,0	9
	056186	8,0	17,0	59,1 x 20	18,0	25,0	10,0	14,2	5,0	10
	056550	33 x 12	33 x 12	80 x 21	-	16,0	-	14,0	5,0	11
C	017488	6,0	24,0	48,5 x 15	9,5	28,5	-	14,2	5,0	12

C = anti-bruit AR-BAG  
 G = pour gaines annelées





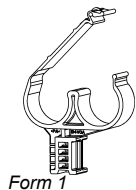
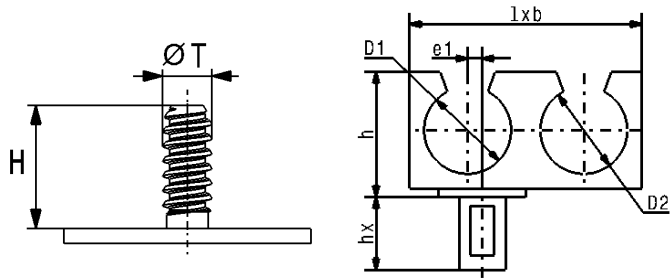
## SUPPORTS DE TUBES SUR GOUJONS FILETES SOUDES 2-VOIES - A CAPOT VERROUILLABLE

**MATIERES:**

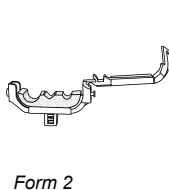
Polyamide

**COULEURS:**

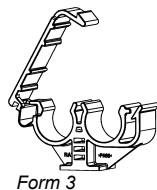
Noir



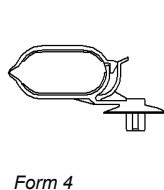
Form 1



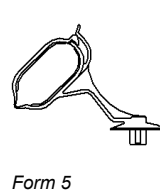
Form 2



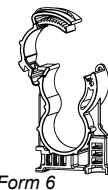
Form 3



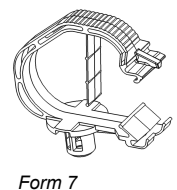
Form 4



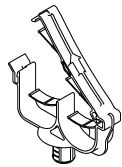
Form 5



Form 6



Form 7



Form 8

Les schémas ne sont donnés qu'à titre d'exemples, seul le dernier plan de chaque pièce est contractuel.

Les GOUJONS SOUDES A FILETS COUCHES permettent un réglage en hauteur de tous les systèmes de fixation conçus pour ce type de goujon et apportent une excellente tenue à l'arrachement. Le support est monté sur le goujon par simple pression manuelle. Démontage par dévissage, ce qui permet la réutilisation de la pièce.

Les pièces sont généralement conçues pour des goujons He : 14,2 mm.



**PARTICULARITÉ(S) DE LA PIÈCE**

Voir correspondance des signes page 4  
Dimensions en mm.

*Échantillons disponibles sur demande*

?	REF.	ØD1/ L1xH1	ØD2	l x b	e1	h	hx	H	ØT	Form
	017877	22,5	22,5	54 x 15	8,0	28,25	22,75	14,2	5,0	1
	055368	25,5...26,5	25,5...26,5	61,5 x 29	14,0	56,8	14,5	14,0	5,0	1
	061350	16,0	10...12	79 x 18	15,0	46,5	11,0	14,2	5,0	2
	020850	10,0	8,0	47,75 x 27,5	12,5	21,0	-	14,2	5,0	3
	055988	13,3...15,3	13,3...15,3	48 x 26	9,0	27,0	-	14,0	5,0	3
	056680	13,85...14,15	13,85...14,15	50,6 x 29	10,5	24,0	-	14,2	5,0	3
	108119	15,0	15,0	58 x 16	14,85	28,0	-	14,2	5,0	3
	061611	16,0	10,0	69,1 x 33,7	15,0	32,5	-	14,2	5,0	3
	020631	16,3	16,3	51 x 16	11,0	30,15	-	14,2	5,0	3
	017148	44,5 x 22	-	86,2 x 15	42,25	35,7	9,3	14,2	5,0	4
	016958	22,0	22,0	98 x 15	69,0	68,7	9,3	14,2	5,0	5
	017930	21,0	21,0	- x 20	15,0	-	-	6...16	5,0	6
	201519	15...22	15...22	62,8 x 24,3	3,95	33,0	10,0	14...18	5,0	7
	200417	17...20	6...15	48,8 x 10	-	26,6	14,0	14,0	5,0	7
	057582	10...30	10...30	84,4 x 14	43,0	36,8	18,25	18,0	5,0	8

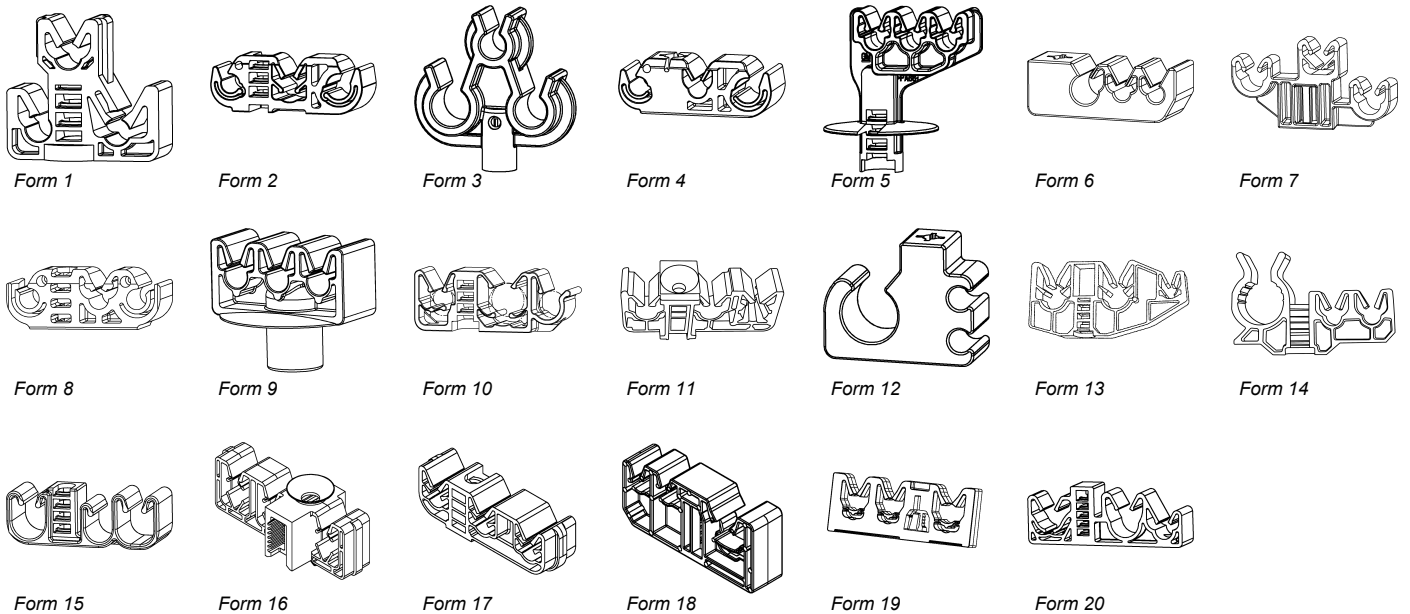
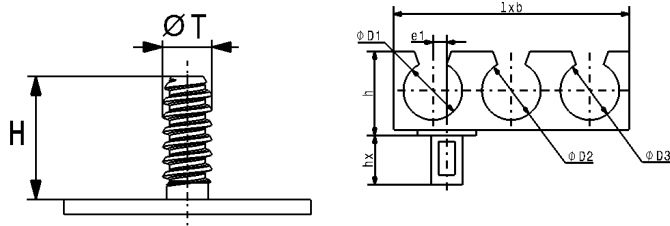
## SUPPORTS DE TUBES SUR GOUJONS FILETES SOUDES 3-VOIES

**MATIERES:**

Polyamide, résines acétales

**COULEURS:**

Noir, Naturel (autres couleurs, nous consulter)



Les schémas ne sont donnés qu'à titre d'exemples, seul le dernier plan de chaque pièce est contractuel.

Les GOUJONS SOUDES A FILETS COUCHES permettent un réglage en hauteur de tous les systèmes de fixation conçus pour ce type de goujon et apportent une excellente tenue à l'arrachement. Le support est monté sur le goujon par simple pression manuelle. Démontage par dévissage, ce qui permet la réutilisation de la pièce.

Les pièces sont généralement conçues pour des goujons He : 14,2 mm.

**? PARTICULARITÉ(S) DE LA PIÈCE**  
Voir correspondance des signes page 4  
Dimensions en mm.

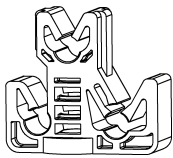
*Échantillons disponibles sur demande*

?	REF.	ØD1	ØD2	ØD3	l x b	e1	h	hx	H	ØT	Form
	<b>054771</b>	4,8... 6	4,8	4,8	30 x 14	9,5	27,0	-	14,2	5,0	1
	<b>015710</b>	4,75	6,0	4,75	26,8 x 13	7,5	21,4	-	14,3	5,0	1
	<b>018477</b>	4,75	4,75...6	6,0	40 x 13	7,5	14,0	-	12 / 14,3	5,0	2
	<b>019223</b>	4,75	3,2	6,0	40 x 13	7,5	14,0	-	12 / 14,3	5,0	2
C	<b>020385</b>	12,0	8,0	10,0	50,5 x 14	13,5	36,8	12,0	14,2	5,0	3
	<b>015244</b>	4,75	4,75	6,35	40 x 13	7,5	14,0	-	12 / 14,3	5,0	4
	<b>015728</b>	4,75	8,0	4,75	41,2 x 13	9,0	16,5	-	14,2	5,0	4
	<b>020016</b>	4,75	4,75	4,75	33 x 12	-	29,5	10,0	14,2	5,0	5
C	<b>018832</b>	8,0	4,75	4,75	44 x 15	10,0	15,5	-	14,2	5,0	6
	<b>016939</b>	8,0	6 / 8	8,0	54,5 x 13	13,5	23,5	-	14,2	5,0	7
	<b>017977</b>	8,0	6 / 8	8,0	57 x 13	19,0	33,0	-	14,2	5,0	7
	<b>015933</b>	3,2	4,75	4,75	35,4 x 13	7,5	13,5	-	14,3	5,0	8

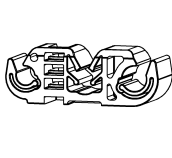
C = anti-bruit AR-BAG



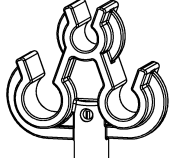
## SUPPORTS DE TUBES SUR GOUJONS FILETES SOUDES 3-VOIES



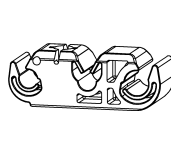
Form 1



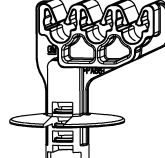
Form 2



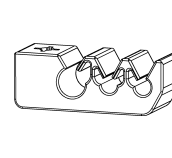
Form 3



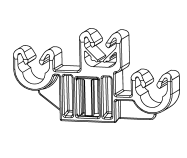
Form 4



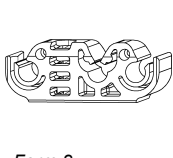
Form 5



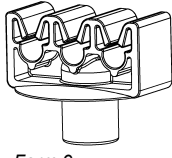
Form 6



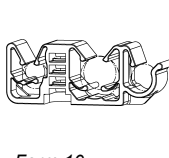
Form 7



Form 8



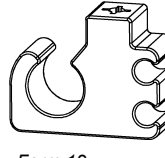
Form 9



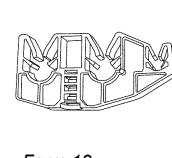
Form 10



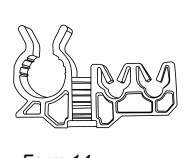
Form 11



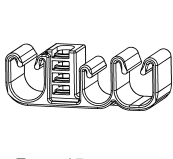
Form 12



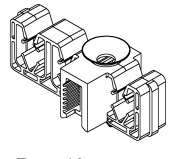
Form 13



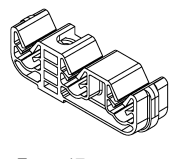
Form 14



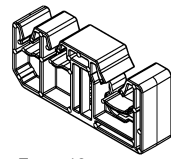
Form 15



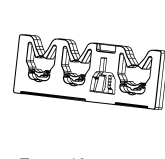
Form 16



Form 17



Form 18



Form 19



Form 20

Les schémas ne sont donnés qu'à titre d'exemples, seul le dernier plan de chaque pièce est contractuel.

?	REF.	ØD1	ØD2	ØD3	l x b	e1	h	hx	H	ØT	Form
	<b>014701</b>	4,75	4,75	4,75	36,5 x 13	7,5	13,5	-	14,2	5,0	8
	<b>016158</b>	4,7...4,9	4,7...4,9	4,7...4,9	42,5 x 13	7,5	13,5	-	14,3	5,0	8
	<b>019845</b>	4,75	4,75	4,75	29 x 12	9,0	14,5	10,0	14,2	5,0	9
	<b>019927</b>	6...8	10...12	8,0	48,3 x 13	8,6	18,0	-	14,2	5,0	10
	<b>016480</b>	8,0	6 / 8	8,0	43 x 13	14,0	28,0	-	14,2	5,0	11
	<b>017402</b>	8,0	6 / 8	8,0	58 x 13	21,5	28,0	-	14,2	5,0	11
	<b>055889</b>	8...10	8,0	8,0	59 x 18	12,0	24,0	-	14,2	5,0	11
	<b>056155</b>	8...10	8,0	8,0	59 x 20	11,5...12,5	24,0	-	14...18	5,0	11
C	<b>017444</b>	15,0	6,0	6,0	39 x 15	14,0	31,0	-	14,2	5,0	12
	<b>054958</b>	8...10	8...10	4,7...5,05	67 x 10	13,0	31,0	-	14,2	5,0	13
	<b>054589</b>	13,5	4,75...5,05	4,75...5,05	47,7 x 12	11,0	29,0	-	14,2	5,0	14
	<b>054392</b>	4,8...6	4,8	4,8	46 x 12	9,0	19,0	-	14,2	5,0	15
	<b>054489</b>	4,8...8	4,8...8	4,8...8	59,5 x 10	12,2	18,5	-	14,2	5,0	15
	<b>054179</b>	4,8...8	4,8...8	4,8...8	64 x 10	11,5	21,0	-	18,0	5,0	15
	<b>054766</b>	6...10	4,8...8	4,8	50,5 x 16	11,5	27,0	-	14,2	5,0	15
	<b>054577</b>	4,8	8...14	10,0	62,5 x 12	9,5	26,0	-	14,2	5,0	15
	<b>108155</b>	5,0	5,0	6,0	53 x 18	9,0	17,5	-	14,2	5,0	15
	<b>108100</b>	8...8,2	8...8,2	8...8,2	62 x 18	13,0	21,0	-	14,2	5,0	15
	<b>019341</b>	8,0	8,0	12,0	59,3 x 15	10,0	20,0	-	14,2	5,0	15
	<b>018559</b>	10,0	8,0	10,0	45,5 x 14	9,5	16,0	-	14,2	5,0	15
	<b>130586</b>	8...10	8...10	8...10	63 x 25	12,5	26,0	-	14...18	5,0	16
	<b>129546</b>	4,75...6	4,75...6	4,75...6	51 x 12	9,0	16,0	-	14,0	5,0	17
	<b>207656</b>	4,75...5,25	5...6	9...13	53 x 12	12,0	26,0	-	14...18	5,0	18
	<b>016610</b>	4,7...4,9	4,7...4,9	4,7...4,9	49 x 13	9,0	13,5	-	14,3	5,0	19
C	<b>201941</b>	8,0	8,0	10,0	73 x 12	16,0	28,5	-	14,0	5,0	19
	<b>019586</b>	9,3 / 10,2	12,0	7,5	66,1 x 13	14,5	23,5	-	18,0	5,0	20

C = anti-bruit AR-BAG



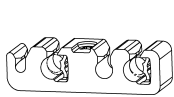
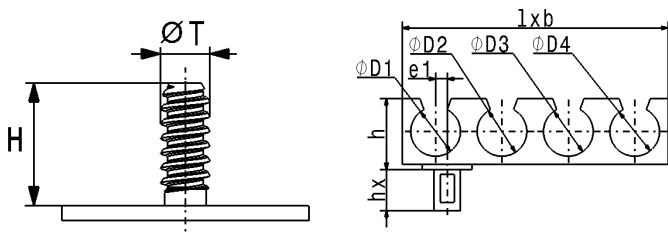
## SUPPORTS DE TUBES SUR GOUJONS FILETES SOUDES 4-VOIES

**MATIERES:**

Polyamide, résines acétales

**COULEURS:**

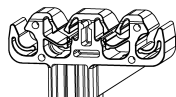
Noir, Naturel (autres couleurs, nous consulter)



Form 1



Form 2



Form 3



Form 4



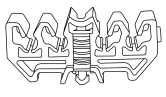
Form 5



Form 6



Form 7



Form 8



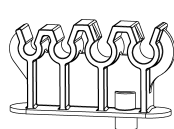
Form 9



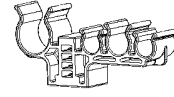
Form 10



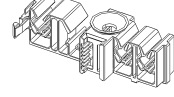
Form 11



Form 12



Form 13



Form 14

Les schémas ne sont donnés qu'à titre d'exemples, seul le dernier plan de chaque pièce est contractuel.

Les GOUJONS SOUDES A FILETS COUCHES permettent un réglage en hauteur de tous les systèmes de fixation conçus pour ce type de goujon et apportent une excellente tenue à l'arrachement. Le support est monté sur le goujon par simple pression manuelle. Démontage par dévissage, ce qui permet la réutilisation de la pièce.

Les pièces sont généralement conçues pour des goujons He : 14,2 mm.



**PARTICULARITÉ(S) DE LA PIÈCE**

Voir correspondance des signes page 4  
Dimensions en mm.

*Échantillons disponibles sur demande*

?	REF.	ØD1	ØD2	ØD3	ØD4	l x b	h	hx	e1	H	ØT	Form
	<b>015401</b>	6,35	4,75	4,75	4,75	51,4 x 13	14,0	-	20,0	12,0	5,0	1
	<b>015400</b>	4,75	4,75	4,75	4,75	50,4 x 13	14,0	-	20,0	12,0	5,0	1
C	<b>019719</b>	4,7	8...10	8,0	8...10	71,5 x 20	20,0	-	28,6	14,2	5,0	1
C	<b>019810</b>	4,75	4,75	4,75	4,75	50 x 13	13,0	-	18,0	14,2	5,0	1
	<b>019225</b>	15,0	8,0	10,0	10,0	63 x 12	20,85	-	37,0	14,3	5,0	2
	<b>015612</b>	6 / 8	6,0	6,0	8,0	53,5 x 13	25,5	-	18,5	14,2	5,0	2
	<b>016496</b>	8,0	6 / 8	6 / 8	8,0	56 x 13	26,5	-	20,5	14,2	5,0	2
	<b>016808</b>	4,75	4,75 / 6	4,75 / 6	4,75	45,8 x 13,1	14,5	18,5	10,0	18,0	5,0	3
	<b>016430</b>	4,75	4,75	4,75	4,75	43,4 x 13,1	13,5	18,5	10,0	18,0	5,0	3
	<b>108131</b>	10,0	8,0	10,0	8,0	63,5 x 12	16,0	8,0	10,6	14,2	5,0	4
	<b>108213</b>	10,0	10,0	10,0	8,0	65,6 x 12	17,5	8,0	10,6	14,2	5,0	4
	<b>020082</b>	10,0	12,0	5,0	5,15	52 x 13	20,0	-	10,2	14,2	5,0	4
	<b>015958</b>	4,75	4,75	4,75	4,75	43,4 x 13,1	13,5	5,0	16,5	18,0	5,0	5
	<b>019865</b>	4,75	10,0	10,0	4,75	52,4 x 13	20,5	5,5	23,9	14,2	5,0	5
	<b>017467</b>	15,0	8,0	4,75	4,75	55,5 x 18	24,0	-	15,0	18 / 20	5,0	5
	<b>018996</b>	8,0	8,0	8,0	8,0	65,5 x 13	31,0	-	20,0	14,2	5,0	6
	<b>054763</b>	10,1	15,1	12,3	6,0	75,4 x 15	27,0	-	15,0	14,2	5,0	7
	<b>019864</b>	4,75	10,0	12,0	4,75	51,8 x 13	19,0	-	23,9	14,2	5,0	7
C	<b>200609</b>	4,75...5,15	4,75...5,15	10,0	10,0	62,15 x 15	27,0	-	31,4	14,2	5,0	8
	<b>056397</b>	4,7...5,05	4,7...5,05	4,7...5,05	4,7...5,05	46...50 x 19	21,4	-	7,0	14,2	5,0	8
	<b>019257</b>	8,0	8,0	8,0	10,0	60 x 15	19,6	-	22,25	14,2	5,0	8

C = anti-bruit AR-BAG





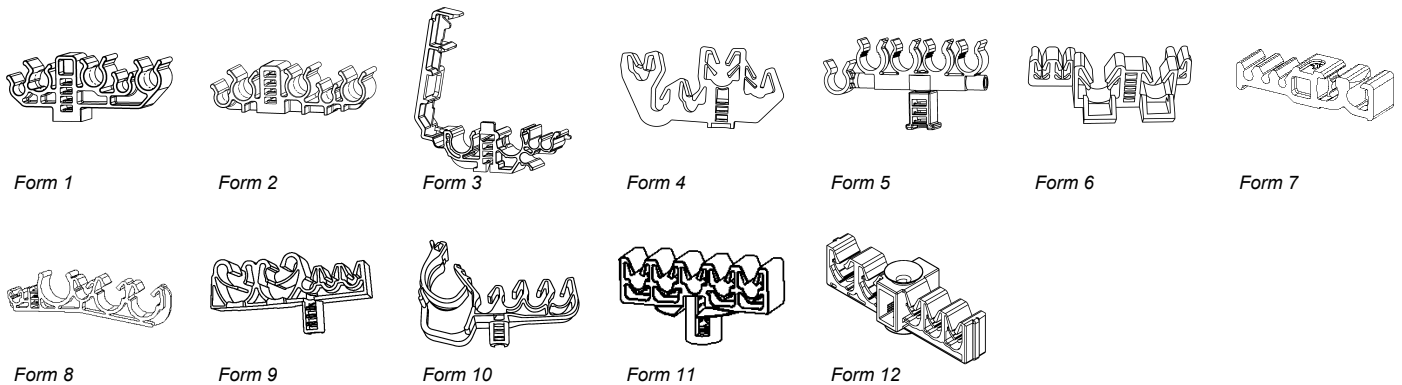
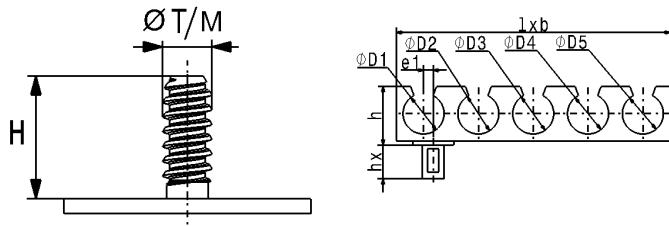
## SUPPORTS DE TUBES SUR GOUJONS FILETES SOUDES 5-VOIES

**MATIERES:**

Polyamide, résines acétales

**COULEURS:**

Noir



Les schémas ne sont donnés qu'à titre d'exemples, seul le dernier plan de chaque pièce est contractuel.

Les GOUJONS SOUDES A FILETS COUCHES permettent un réglage en hauteur de tous les systèmes de fixation conçus pour ce type de goujon et apportent une excellente tenue à l'arrachement. Le support est monté sur le goujon par simple pression manuelle. Démontage par dévissage, ce qui permet la réutilisation de la pièce.

Les pièces sont généralement conçues pour des goujons He : 14,2 mm.



**PARTICULARITÉ(S) DE LA PIÈCE**

Voir correspondance des signes page 4  
Dimensions en mm.

*Échantillons disponibles sur demande*

?	REF.	ØD1	ØD2	ØD3	ØD4	ØD5	l x b	h	hx	e1	H	ØT / M	Form
	<b>019649</b>	4,75	8,0	8,0	4,75	8,0	64,6 x 13	20,5	5,5	23,9	14,2	5,0	1
	<b>019647</b>	4,75	8,0	8,0	4,75	8,0	64,2 x 13	19,0	-	23,9	14,2	5,0	2
	<b>020088</b>	8,0	8,0	10,0	5,0	5,15	60,5 x 13	19,0	-	19,2	14,2	5,0	2
	<b>020084</b>	5,05...5,25	5,05...5,25	4,9...5,1	11,9...12,1	9,9...10,1	61,5 x 15	26,0	-	29,7	14,2	5,0	3
	<b>054385</b>	4,8...8	6...10	4,8...6	4,8	4,8...6	71,5 x 14	35,5	-	15,6	14,2	5,0	4
	<b>054568</b>	4,8...8	8...10	4,8	4,8	4,8...6	78,1 x 12	20,5	-	11,5	14,2	5,0	5
	<b>056652</b>	4,7...5,05	11,0	11...13,9	4,7...5,05	4,7...5,05	77...79 x 39,41	25,2	-	12,25	18,0	5,0	6
C	<b>019626</b>	6,0	4,75	4,75	8 / 10	8 / 10	82 x 20	20,0	-	34,8	14,2	5,0	7
	<b>108145</b>	14,5	14,5	8,0	18,5	6,0	103 x 12	30,0	-	14,5	14,2	5,0	8
	<b>108104</b>	8,0	8,0	8,0	18,5	6,0	91 x 12	30,0	-	14,5	14,2	5,0	8
	<b>056758</b>	9...16	9...16	4,75	4,75	4,75	74,92 x 16	23,0	14,0	15,0	14,2	5,0	9
	<b>056864</b>	8...10	8,0	8,0	9,5	21,2...25	82,9 x 24	30,0	12,0	25,0	16,0	5,0	10
	<b>175081</b>	4,75	4,75	4,75	4,75	4,75	47 x 12	14,5	10,0	18,0	14,2	5,0	11
	<b>175082</b>	6,0	6,0	4,75	4,75	4,75	49,5 x 12	14,5	10,0	20,0	14,2	5,0	11

C = anti-bruit AR-BAG



