

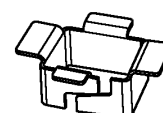
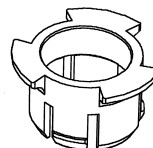
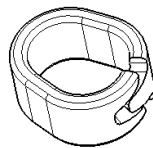
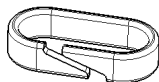
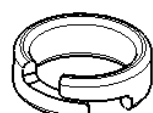
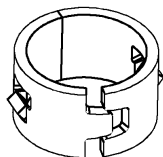
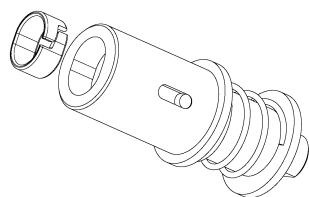
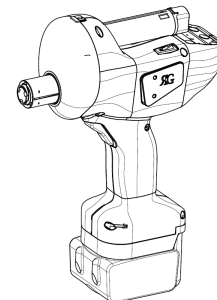
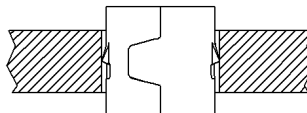
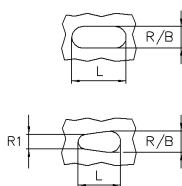
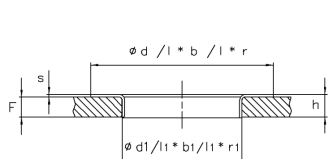
BAGUES ANTI-FLUAGE ELASTIQUES A SERTIR

MATIERES:

Acier FM 66, acier C67S

PROTECTION:

Selon les plans et en tenant compte des réglementations environnementales en vigueur.



Form 1

Form 2

Form 3

Form 4

Form 5

Form 6

Les schémas ne sont donnés qu'à titre d'exemples, seul le dernier plan de chaque pièce est contractuel.

Les bagues anti-fluage sont destinées à être montées (ou surmoulées) dans des supports plastique.

Leur but est d'encaisser le couple de serrage lors de l'assemblage de composants à l'aide de vis-écrou, et donc d'éviter le fluage et la relaxation des pièces plastique sur lesquelles elles sont montées (ou surmoulées).

Il existe plusieurs solutions de montage de ces bagues: manuelle, outil semi-automatique, tête de pose destinée à une machine automatique, pistolet à pose.

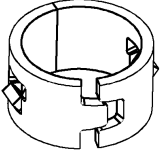
Pour toutes ces solutions, il est recommandé de nous consulter pour vous proposer la meilleure formule: traitement de surface-moyen de pose.

? PARTICULARITÉ(S) DE LA PIÈCE
Voir correspondance des signes page 4
Dimensions en mm.

Échantillons disponibles sur demande

?	REF.	ØR	L x B/R	R1/ LxB/R	F	Ød/l x b/r	Ød1/l1xb1	l1 x r1	h	s	Form
	020596	11,1	-	-	6,0	11,5	11,5	-	6,2	0,95	1
	018031	11,5	-	-	6,0	11,3	11,3	-	10,8	0,95	1
	202527	7,2	-	-	3...3,2	7,7	7,7	-	3,1	0,5	2
	055438	8,0	-	-	5,9...6,5	8,6	8,6	-	6,0	0,5	2
	131473	8,1	-	-	-	-	-	-	4,1	1,2	2
	130037	8,6	-	-	2,9...3,1	9,1	9,1	-	3,0	1,0	2
	202105	9,7	-	-	2,9...3,1	10,4	10,4	-	3,0	1,0	2
	129754	9,7	-	-	-	-	-	-	5,7	0,5	2
	128688	10,65	-	-	-	-	-	-	11,8	0,8	2
	128689	10,65	-	-	-	-	-	-	7,8	0,8	2
	055404	11,7	-	-	-	-	-	-	6,0	0,5	2
	132644	18,1	-	-	-	-	-	-	6,7	0,8	2
	055312	14,0	-	-	6,0	14,3	14,3	-	6,0	0,8	2
	128344	25,2	-	-	-	-	-	-	3,75	1,5	2
	131318	-	14,5 x 9	-	-	-	-	-	7,5	1,0	3
	202409	-	22,7 x 12,7	-	-	-	-	-	4,6	0,5	3
	203758	-	17,7 x 14,2	-	-	-	-	-	4,5	1,2	3
	130562	-	14,2 x 10	-	4,9...5,1	14,7 x 9,5	-	14,7 x 9,5	4,0	1,2	3
	131424	-	15,1 x 9,4	-	4,2...4,6	15,7 x 8,9	-	15,7 x 8,9	4,0	1,2	3

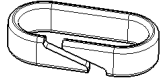
BAGUES ANTI-FLUAGE ELASTIQUES A SERTIR



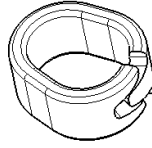
Form 1



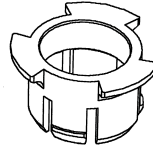
Form 2



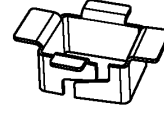
Form 3



Form 4



Form 5



Form 6

Les schémas ne sont donnés qu'à titre d'exemples, seul le dernier plan de chaque pièce est contractuel.

?	REF.	ØR	L x B/R	R1/ LxB/R	F	Ød/l x b/r	Ød1/l1xb1	l1 x r1	h	s	Form
	131459	-	17,8 x 9,2	-	-	-	-	-	4,5	1,2	3
	130330	-	18,6 x 16,2	-	-	-	-	-	4,9	1,2	3
	055505	-	15,2 x 13,2	-	-	-	-	-	3,0	0,8	3
	128949	-	17 x 11	-	-	-	-	-	3,5	1,0	3
	131474	-	18 x 12,9	-	-	-	-	-	4,5	1,2	3
	201754	-	9 x 6,5	-	-	-	-	-	5,9	1,5	4
	057374	12,2	-	-	6,4...6,8	-	-	-	9,0	-	5
	132922	-	-	-	6...6,4	-	10,8 x 8,95	-	6,8	0,4	6

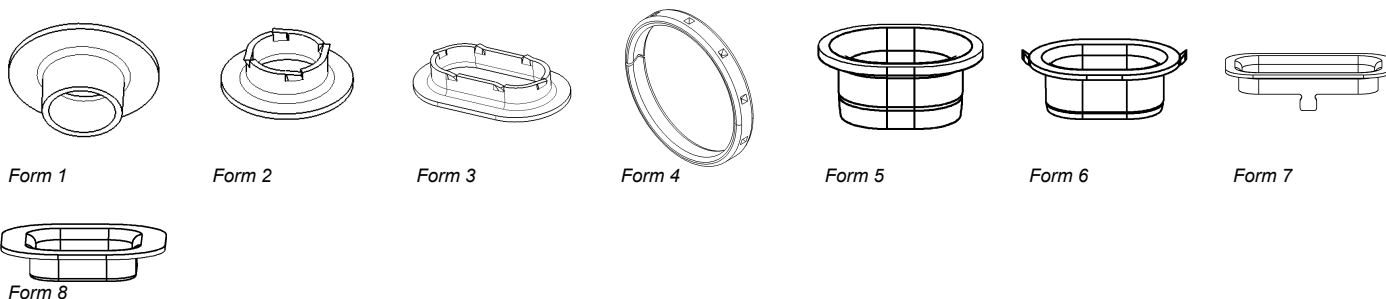
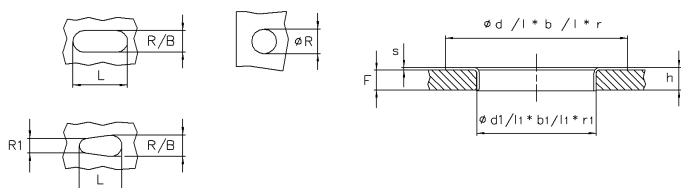
BAGUES ANTI-FLUAGE A SERTIR, A SURMOULER

MATIERES:

Acier C67S, acier FM 66

PROTECTION:

Selon les plans et en tenant compte des réglementations environnementales en vigueur.



Les schémas ne sont donnés qu'à titre d'exemples, seul le dernier plan de chaque pièce est contractuel.

Les bagues anti-fluage sont destinées à être serties, enfoncées ou surmoulées dans des supports plastiques. Leur but est d'encaisser le couple de serrage lors de l'assemblage de composants à l'aide de vis-écrou, et donc d'éviter le fluage et la relaxation des pièces plastiques sur lesquelles elles sont montées.

Il existe plusieurs solutions de montage de ces bagues : outil semi-automatique, tête de pose destinée à une machine automatique, pistolet de pose. Pour toutes ces solutions, il est impératif de nous consulter pour vous proposer la meilleure formule: traitement de surface-moyen de pose.

? PARTICULARITÉ(S) DE LA PIÈCE
 Voir correspondance des signes page 4
 Dimensions en mm.

Échantillons disponibles sur demande

?	REF.	ØR	L x B/R	R1/ LxB/R	F	Ød/l x b/r	Ød1/l1xb1	l1 x r1	h	s	Form
	132494	-	-	-	-	18,0	9,6	-	6,65	0,8	1
	132999	10,2	-	-	3,4...3,6	11,2	-	-	4,65	0,8	2
	133001	-	21 x 10,2	-	3,4...3,6	26,8 x 16	-	-	4,65	0,8	3
	201641	-	21 x 14,2	-	3,3	27,3 x 20,5	-	-	4,65	0,8	3
	128344	-	-	-	-	-	-	-	3,75	1,5	4
	201054	-	13,9 x 10,9	-	8,0	18 x 15	-	13,5 x 10,5	8,0	1,0	5
	015808	-	13,5 x 9	-	3...3,5	18,6 x 13	-	13,2 x 8,2	6,6	0,6	6
	019753	-	-	-	1...1,5	29 x 14,5	-	19 x 8,6	4,0	0,75	6
	019854	-	25,5 x 12,2	-	3,5	30 x 17	25,2 x 12,2	-	7,1	0,6	7
	020215	-	11,5 x 12,5	-	2,8...2,9	17 x 18	12 x 11	-	3,3	0,5	8