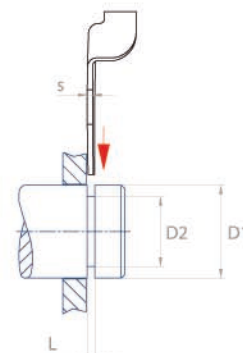
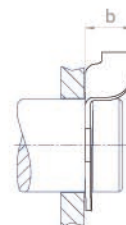
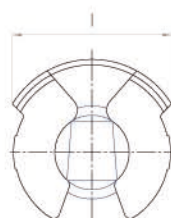




Arrêts d'axe

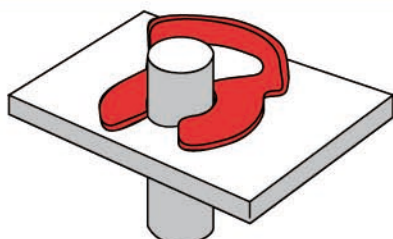
Dans une gorge



Toutes les dimensions sont en mm et angles en °. Autres dimensions et variantes sur demande

Références	Design	Diamètre de tige (D1)	Diamètre de gorge (D2)	Largeur de gorge (L)	Dimension du clip (lxb)	Épaisseur de matière (s)	Matériaux*	Quantité par carton
054518005		6	5	0,74-0,75	11 x 4	0,5	CS-ZnNi-Nr	7 500
013973004		8	6	1,0-1,2	16 x 4	0,5	CS-M2.2	6 500
151255001		10-12	8	1,05	16 x 5	0,5	CS-PHO	6 000
018177003		16	12	1,25-1,45	23,6x7	0,8	CS-ZnCR3	3 000
054633006		6	5	1,2-1,3	11,2 x 3	0,4	CS-ZnCR3	5 000
054516002		8	6	1,1-1,2	14 x 3	0,4	CS-ZnNi	4 000

INFORMATION PRODUIT



- Permet l'arrêt en translation de tout axe avec gorge
- Le montage s'effectue radialement par simple poussée
- Le premier design permet un positionnement de l'arrêt d'axe dans la gorge n'importe où sur l'axe
- Le second design se positionne en bout d'axe